

IntelliCENTER

IntelliCENTER 使用内置 DeviceNet 增强了 MCC 的智能化, 以获得用于预防性维护、过程监视和高级诊断的信息。

- IntelliCENTER 软件, 使用 NetLinx 开放网络架构, 具有预配置屏幕, 可在企业任何位置进行监视

- ActiveX 控件允许无缝集成到 RSView 中并提供与第三方可视化程序包的接口

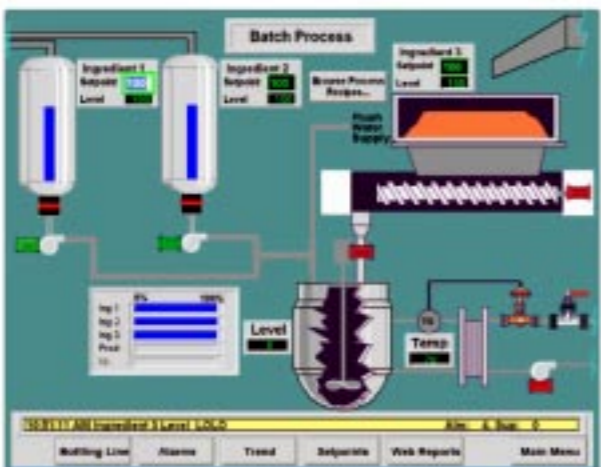
- 更快启动
 - 网络将复杂的内部连线减少为一条电缆
 - 工厂网络预配置确保连接正确、设置波特率并分配节点地址

- 预配置屏幕缩短了编程时间

- 高效故障诊断
 - 趋势和事件记录功能使您得以诊断电气方面的问题
 - 借助 AutoCAD®文档, 可获得接线图以了解控制电路
 - 可选择用“竣工”图替代“制造”图
 - 器件手册和备件清单以电子文件形式提供

- 经过优化的轮询可确保系统的性能

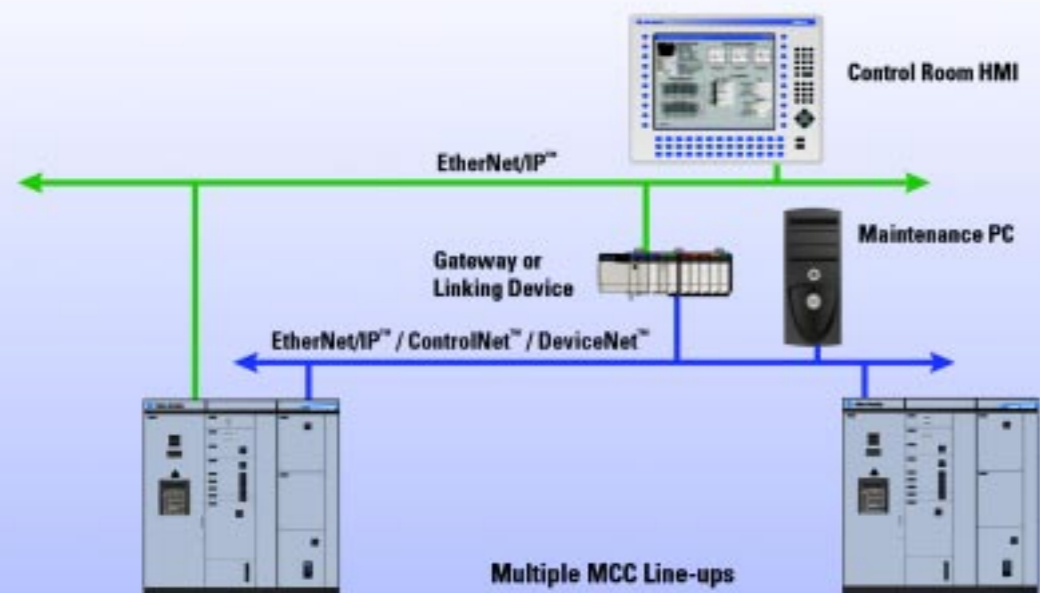
- 可选择以单机模式操作



IntelliCENTER 软件采用 ActiveX 控件, 使用户可以方便地查看有效的信息, 也可以更改设备的参数值



通过“柜面布置图”可在 MCC 中快速诊断电机控制状态



技术数据

标准	EN 60439-1:1999 + A1:2004 EN 60204-1:1997	低压开关柜和控制柜 第一部分: 形式试验和部分形式试验 机械安全性—机器的电气设备 第一部分: 一般要求
EC 指标	73/23/EEC 89/336/EEC	由 93/68/EEC 修订的低压指标 由 92/31/EEC 和 93/68/EEC 修订的 EMC 指标
额定电压	额定操作电压, U_e 额定频率, f_n 额定绝缘电压, U_i	最高为 690V, 3 相 50-60Hz 1000V, 3 相
额定电流	定连续电流, I_e 耐受短路峰值, I_{pk} 额定耐受短路时间, I_{cw}	水平母排 最高为 2500 A(未来值 4000 A) 最高为 176 kA 最高为 80 kA, 1 秒 垂直母排 最高为 1200 A 最高为 110 kA 最高为 50 kA, 1 秒
爬电距离和间隙	额定耐受脉冲电压, U_{imp} 材料组 (过压类别) 污染等级	6、8 或 12 kV IIIa(175 ≤ CTI < 400) 3
母排材料和镀层	水平母排 垂直母排 保护性接地 (PE)	铜(可选择镀锡) 铜、镀锡 铜(可选择镀锡)
防护等级	IEC 60529	IP 20, 42
隔离形式	IEC 60439-1	形式 3-4b
柜体尺寸	高度 宽度 深度	2300 mm 700、800、900 或 1000mm 600 或 800mm(1200 或 1600mm 两端)
单元	模数尺寸 每面柜最多模数 可插拔单元尺寸	80mm 高 x500mm 宽 = 一个模数 24 1、2、4、6、8、10、12 个模块
结构表面处理	内部 外部	高可见度白色油漆 RAL 7032 粒状灰色或蒙赛尔 6.5 油漆
环境	存储温度 操作(环境)温度 湿度 海拔	25°C 至 +55°C -5°C+40°C 40°C 条件下最高为 50% 最高为 1000 米

www.rockwellautomation.com.cn

动力、控制与信息解决方案

Americas: Rockwell Automation, 1201 South Second Street, Milwaukee, WI 53204-2496 USA, Tel: (1)414 382.2000, Fax: (1)414 382.4444
亚太地区—香港数码港道 100 号数码港 3 座 F 区 14 楼 电话: (852)28874788 传真: (852)25109436

- 北京—北京市建国门内大街 18 号恒基中心办公楼 1 座 4 层 邮编: 100005 电话: (8610)65182535 传真: (8610)65182536
- 青岛—青岛市香港中路 40 号数码港旗舰店 2206 室 邮编: 266071 电话: (86532)86678338 传真: (86532)86678339
- 西安—西安市高新区科技路 33 号高新国际商务中心数码大厦 1201 室 邮编: 710075 电话: (8629)88152488 传真: (8629)88152466
- 郑州—郑州市中原中路 220 号裕达国际商务中心 A 座 1216-1218 室 邮编: 450007 电话: (86371)67803366 传真: (86371)67803388
- 上海—上海市仙霞路 319 号远东国际广场 A 幢 7 楼 邮编: 200051 电话: (8621)61206007 传真: (8621)62351099
- 南京—南京市中山南路 49 号商茂世纪广场 44 楼 A3-A4 座 邮编: 210005 电话: (8625)86890445 传真: (8625)86890142
- 武汉—武汉市建设大道 568 号新世界国贸大厦 I 座 2202 室 邮编: 430022 电话: (8627)68850233 传真: (8627)68850232
- 杭州—杭州市杭大路 15 号嘉华国际商务中心 1203 室 邮编: 310007 电话: (86571)87260588 传真: (86571)87260599
- 广州—广州市环市东路 362 号好世界广场 2703-04 室 邮编: 510060 电话: (8620)83849977 传真: (8620)83849989
- 深圳—深圳市深南东路 5047 号深圳发展银行大厦 15L 邮编: 518001 电话: (86755)25847099 传真: (86755)25870900
- 厦门—厦门市湖里区湖里大道 41 号联泰大厦 4A 单元西侧 邮编: 361006 电话: (86592)2655888 传真: (86592)2655999
- 南宁—南宁市民族大道 92-1 号新城国际大厦 1415 室 邮编: 530000 电话: (86771) 5536784 传真: (86771)5534713
- 成都—成都市总府路 2 号时代广场 A 座 906 室 邮编: 610016 电话: (8628)86726886 传真: (8628)68726887
- 重庆—重庆市渝中区邹容路 68 号大都会大厦 3112-13 室 邮编: 400010 电话: (8623)63702668 传真: (8623)63702558
- 昆明—昆明市东风西路 123 号三合商利写字楼 13 层 C 座 邮编: 650000 电话: (86871)3635448/ 3635458/ 3635468 传真: (86871)3635428
- 沈阳—沈阳市沈河区青年大街 219 号华新国际大厦 15-F 单元 邮编: 110015 电话: (8624)23961518 传真: (8624)23963539
- 大连—大连市西岗区中山路 147 号森茂大厦 2305 层 邮编: 116011 电话: (86411)83687799 传真: (86411)83679970
- 哈尔滨—哈尔滨市南岗区红军街 15 号奥威斯发展大厦七层 E 座 邮编: 150001 电话: (86451)84879066 传真: (86451)84879088

产品概述

CENTERLINE® 2500 MOTOR CONTROL CENTERS

产品描述

Allen-Bradley CENTERLINE®2500 MotorControl Center (MCC) 的设计符合 IEC60439-1 的要求。CENTERLINE 2500 MCC 拥有 100 余年的电机控制经验, 符合并超越您对安全、性能和可靠性的期望。

CENTERLINE 2500 MCC

产品特性

- 符合全球标准
 - 设计符合 IEC 60439-1
 - 设计符合 IEC 60529
- 完全可插拔式单元设计, 可快速更换, 将维护和停机时间降至最少
 - 电源、负载、控制、接地和网络通讯均为全插拔
 - 四种单元位置 (连接、测试、断开连接和拔出)
 - 控制杆操作机制, 可实现无工具拔出和插入
- 内置 DeviceNet 采用 IntelliCENTER®技术
- 母排为 3 线 /4 线制, 可满足您的要求
- 高单元密度, 可优化柜体的利用率
- 完全隔离的外壳, 可提供最大电弧屏蔽
- 为各种应用场合提供 700、800、900 和 1000 mm 等多种柜体宽度
- 多种智能电机控制选项
 - 直接启动
 - 软启动
 - 变频调速

高性能

MOTOR CONTROL CENTER 符合 IEC 60439-1 标准



高性能和高可靠性

CENTERLINE 2500 MCC 使用可靠的 CENTERLINE 技术, 品质高, 多年服务足可信赖。

- 采用经过形式试验的柜体, 可承受较高的短路电流
- 连续母排支撑技术为母排提供整体的支撑
- 安全的电源、负载、控制、接地和网络连接提供可靠的连接
- 经过工厂测试, 能可靠启动
- IntelliCENTER Motor Control Center 使用内置网络和预配置软件
 - 通过系统范围的通讯增强性能

安全性

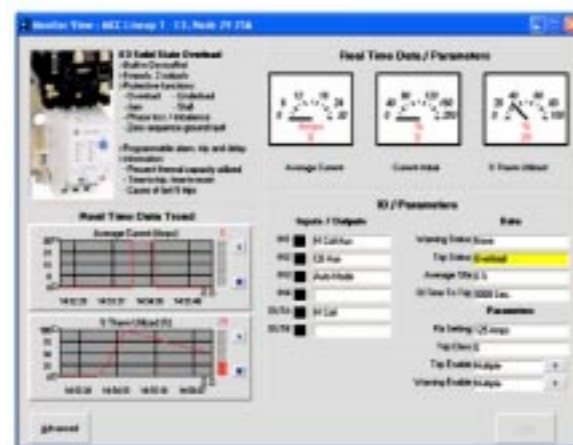
CENTERLINE 2500 MCC 以标准配置的形式向您提供增强的安全特性。

- 在出现故障时，电弧屏蔽装置帮助防止电弧危害
- IntelliCENTER 软件的高级诊断软件提供对数据和故障诊断的远程访问，最大程度地减少了进入 MCC 的维护
- 通过锁定装置，加强了所有四种单元位置(连接、测试、断开连接和拔出)的安全性
 - 测试位置断开电源，控制电路可在不向负载加电的情况下进行测试
- 拔出单元时，自动挡板立即隔离垂直母排
- 利用计算机辅助设计制造的紧固系统，用于水平母排和垂直母排的连接，减少了定期维护，将面临危险电压的可能性减到最低

供货状况

CENTERLINE 2500 MCC 现在已进行本地生产，可快速送达。

- 本地生产、销售和服务，可加快启动、调试和售后支持
- 40 多种具有各种尺寸的单元，结合 100 多个选项，可提供数以百万计的组合适合于各种应用结构特性



IntelliCENTER 软件的单元监视画面
显示高级诊断和跳闸状态



测试位置提高了安装
和调试过程中的安全性

结构特性



可靠的 CENTERLINE 母排设计：

- 改进了散热
- 更容易安装和维护
- 提高了电流输送能力
- 每面柜 600 或 1200 安培负载

可选的双面安装使柜体布置
的灵活性达到最大
(显示的是单面单元设计)

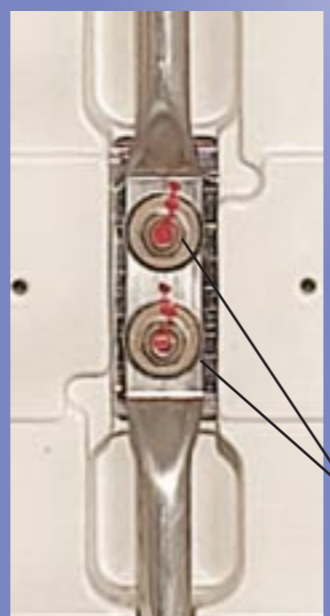
2300 mm 高
- 容量最多
24 个模组

600 或 800 mm 深

为了灵活设计，采用 700、800、
900 或 1000 mm 的柜宽



自动挡板
- 拔出单元时立即隔离插入口



水平母排与垂直母排的连接
- 双栓连接使出现“热点”
的可能性降至最小



提供 3 线/4 线母
排系统，增加灵
活性，以满足您
当地的要求

水平母排电流范
围为 800 - 2500
安培

母排与母排的隔
离提供了功率母
排系统的可靠性和完整性

单元特性

四种单元位置
(连接、测试、断开
连接和拔出)

测试位置 - 在不向负
载加电的情况下，
提供测试控制电路的
安全方法

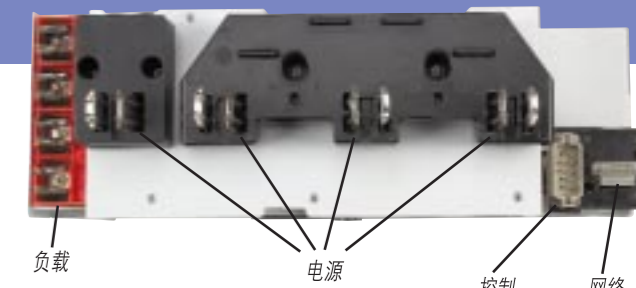
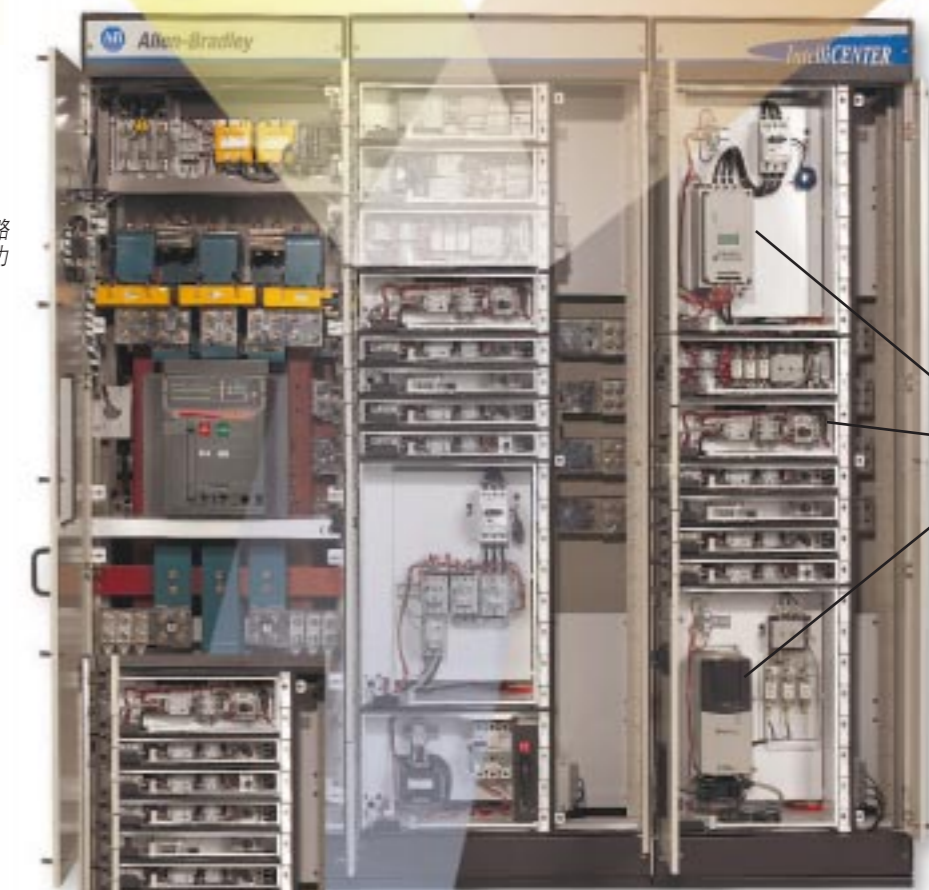
带空气断路器显示
- 还提供塑壳断路
器或栓接型压力
分断开关

更高的单元密度
- 每面 24 个模组空间

断开连接位置 - 完全断开电源和控制连接

控制操作机制
实现无工具拔
出和插入

可变速机控制选项，
- 软启动
- 直接启动
- 变速调速



便于快速更换的全插拔式单元设计

