

Unity 家族新成员

Modicon M340

控制之源 效率之泉

选型指南



功能强劲

无论您的应用如何，都能确保高性能

强劲的处理器具有异常出色的存储和运算能力

卓越的运算能力



高性能

每毫秒处理7K条指令
4MB的程序内存
总共可处理70K条指令

- 具有出色布尔处理能力，轻松进行整数和浮点运算
- 支持五种IEC语言，不必担心运行速度
- 拥有高级多任务操作系统(主任务，快速任务，事件任务)

主任务：处理时间在10ms到20ms之间

快速任务：确保一些处理能在毫秒级的时间内执行

事件任务：总共支持64个具有优先级的事件任务





大容量内存

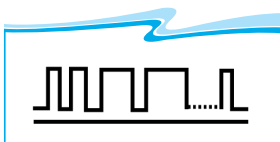
有了Modicon M340, 您可以充分发挥内存优势, 无需担心程序优化问题

- 拥有4MB内部RAM的处理器, 最多可处理70K条指令
- 自带特定格式的SD卡, 方便用于程序备份(执行程序, 源代码和注释)

所有CPU都自带USB口, 同时集成CANopen, Ethernet或Modbus通讯接口

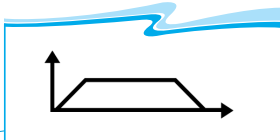


强大的专用功能



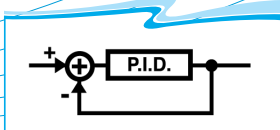
计数

2通道(60 KHz)或8通道(10KHz), 32位高性能计数, 刷新周期1ms, 2个捕捉寄存器, 反射动作的响应时间小于200微秒, 高级的通道配置及丰富的计数和测量模式, 轻松实现应用要求。



位置控制

为独立轴和主/从轴的位置控制系统提供了完整、灵活、经济的解决方案。通过CANopen总线控制变频器和伺服电机, 无需添加专用轴控模块, 调用标准的“运动功能块-MFB”库中的各种指令可以直接控制Altivar变频器驱动异步电机进行速度控制; 也可以控制Lexium或ICIA驱动无刷同步电机和步进电机实现位置控制, 满足从简单机械到复杂机械的制造需求。



回路控制

在Unity Pro软件中集成了标准的回路控制功能库。(PI和PID调节, PID参数自整定, 两态或三态调节, PI热/冷, PIP和PPI级联, 带限位功能积分器, 一阶和两阶扰动抑制器……)

IEC 61131-3功能块图语言可以进行图形化和高度灵活的编程, 进而帮助您优化回路控制算法, 进行实时的调整。

维护便捷

全新的内存管理，让您的系统升级、维护更加便捷



独创的“即插即载”存储卡

即插即载

随时可卸下或者插入SD卡，而不会影响正在执行的程序。重新上电后，新的数据会自动传输到内部存储器中。不必成为专家，您也可以完成对设备的更新。

维护简单

SD卡可以自动备份应用程序。处理器可以将定位和非定位变量自动备份到内部256 KB闪存中，所以Modicon M340不需要使用备份电池。

存储简便

利用Unity Pro提供的功能块，您可以使用数据跟踪、日志及配方管理功能。

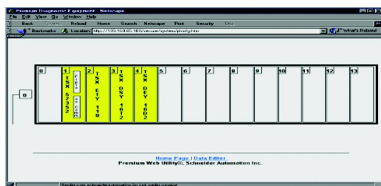
Modicon M340也可作为外部存储设备，容量可达16MB。

通过FTP服务可存取任意格式的文件(文本文件、电子数据表……)。只需要简单的复制/粘贴操作，就可以把文件传输到电脑上。您当然也可以存储系统的维护手册。

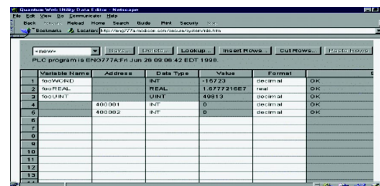


内置 Web 服务器

内置网页维护

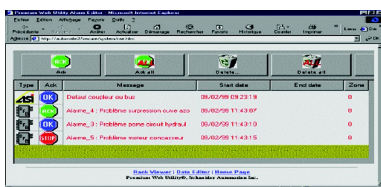


机架浏览器

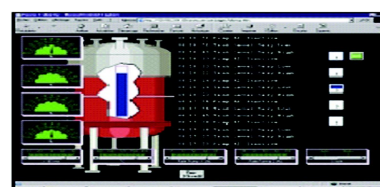


数据浏览器

用户自定义网页，实现嵌入式 HMI(使用 16MB 存储卡)



报警浏览器



HMI



工作轻松

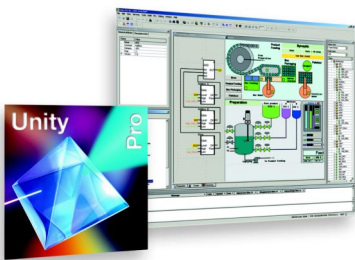
Modicon M340 和 *Unity* 让您彻底免除后顾之忧



统一的软件平台

Unity Pro是统一、简易和用户友好的软件，可以用于任何Modicon M340、Modicon Premium、Modicon Quantum系列产品，以及基于PC的Modicon Atrium产品。

您可以不受任何限制地将您的应用程序从一个平台移植到另一个平台。



强大的开发功能

Unity Pro软件支持6种语言环境(含中文)。

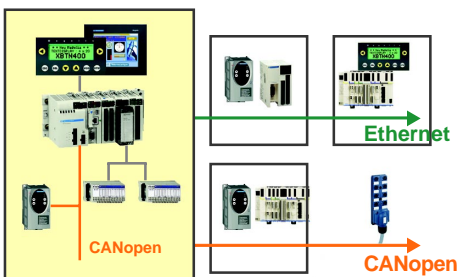
Unity Pro提供5种IEC编程语言、图形化编程工具、高级在线帮助和大量的数据输入帮助向导。您可以在程序开发之后立即用模拟器进行测试。在维护阶段，无需额外编程，高级的诊断工具可以清楚地显示报警，即时诊断及故障原因自动搜索功能等。



高速连接

Modicon M340处理器上都带有USB口，可以方便高效地与编程PC进行连接，还可以通过“点对点”模式或者局域网连接到以太网。

即使远程模式下，也能方便安全地访问现场设备，实现在线编程，程序传输，web服务器远程诊断，FactoryCast Web服务器远程操作，数据文件的读/写操作……



灵活独创的解决方案

通过CANopen总线控制变频器和伺服电机；调用MFB库中的指令直接控制Altivar变频器驱动异步电机；也可以控制Lexium或ICIA驱动无刷同步电机和步进电机。还可以通过Modbus TCP/IP与XBTGT触摸屏直接连接，支持Advantys及Preventa XPS-MC模块，提供高效，灵活，低成本解决方案。

外形精巧

仅 100mm 高，93mm 深，包括 CPU 在内所有模块均仅有 32mm 宽

高度：100mm

深度：93mm

灵活的机架：4, 6, 8 及 12 槽机架，最多可带 3 个扩展机架

每个模块都具有热插拔功能，不用停机即可方便地进行维护。



稳定可靠

可在恶劣环境中使用

即使环境严酷，也能运转自如







高品质

	IEC	Modicon M340
机械性能	IEC 60068-2-x	
防碰撞	15g _n	30g _n
防振动	1g _n	3g _n
电气抗干扰	IEC 61000-4-x	
辐射	10V/m	15V/m
静电放电	4kV	6kV
环境条件	IEC 60068-2-x	
温度	0...55℃	0...60℃
海拔	2000m	4000m



Modicon M340 符合所有国际标准和海事认证

标准及认证

	CE	
	UL	
	CSA, CSA第1类第2部分	
	C-Tick	
	Gost R	

海事认证

	ABS			BV	
	DNV			GL	
	RMRS			LR	
				RINA	

Modicon M340 提供最佳的解决方案

纺机行业：热风拉幅定形机



适用于各种纺织面料整理，对针织物和机织物脱水、后整理、烘干、拉幅和热定形

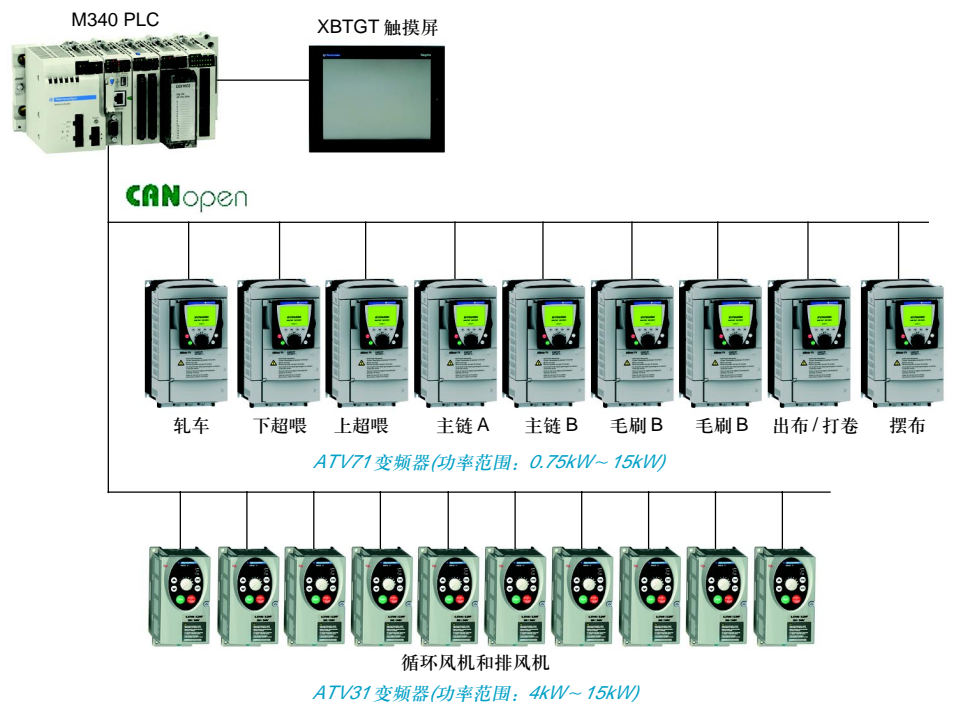
主链、超喂、毛刷和出布电机编码器闭环控制，精确控制主链同步和超喂量，所有变频器通过CANopen高速总线通讯口与Modicon M340相连，机头操作和监控采用XBTGT 10.4英寸6万色真彩触摸屏。

控制要求

- 多单元同步传动，实现低张力控制
- 左右主链独立传动，速度和位置同步调节兼备
- 左右毛刷独立传动，布边张力可调
- 门幅分段精确控制
- 烘房温度精确控制
- 超喂量精确控制
- 循环风机根据加工温度变频控制
- 排风机根据烘房温度和湿度变频控制

应用说明

- 超喂量和门幅通过编码器反馈，高速计数实现精确控制，主链同步控制程序集成在M340中，满足客户差异化的需求
- M340内置的DFB功能块开发的温度PID控制功能块方便客户编程调试，温控精度达到 $\pm 1^{\circ}\text{C}$
- CANopen高速总线数字通讯控制，提高了速度控制精度和抗干扰性能，简化了安装和维护
- XBTGT系列触摸屏集成的AV输入功能取代传统监视器，简化了车头监控系统，从而节约了成本



橡塑行业：造粒机

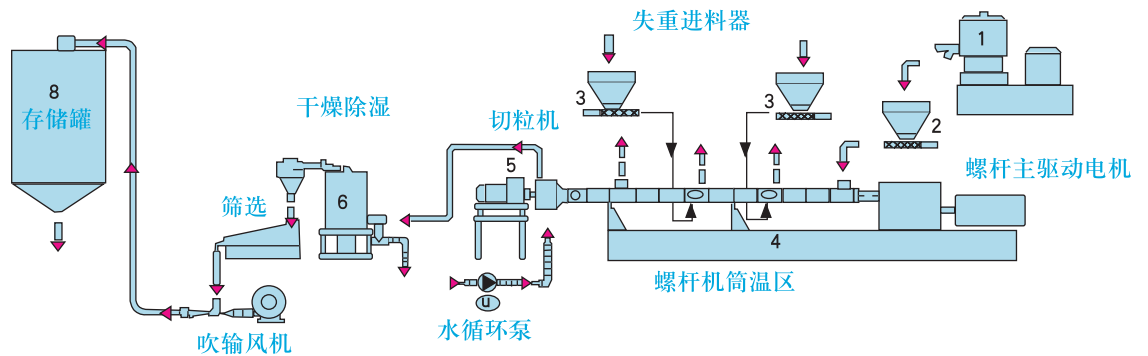
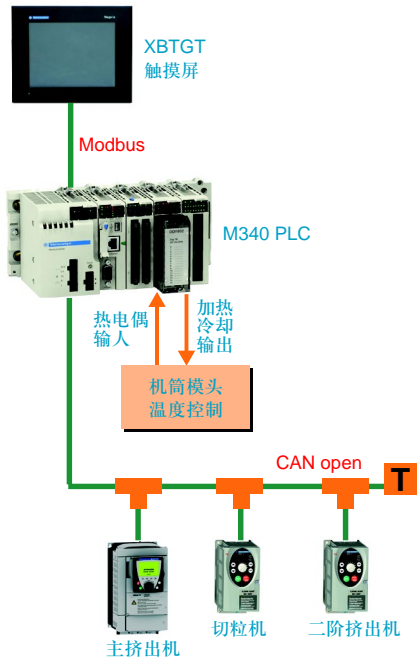
在橡塑行业生产加工中，高速总线使得同步性和跟随性可以简单实现塑料粉末，颗粒，树脂，和添加剂等一起。由称重进料器和容积式进料器按一定配比把物料加入到机筒中；加热熔融剪切挤压，通过模头挤出，然后剪切成粒，再干燥，筛选，袋装或存储。

控制要求

- 失重系统精确控制树脂原料，添加剂，色素等按一定配比加入挤出机筒，同时主控系统需要和失重控制系统建立通讯
- 机筒及模头温度控制，精度要求 $< \pm 1^{\circ}\text{C}$ ，一般7~16路温控
- 主挤出机与切粒机速度同步调速控制
- 保持螺杆速度稳定，低速高扭矩，挤出量稳定

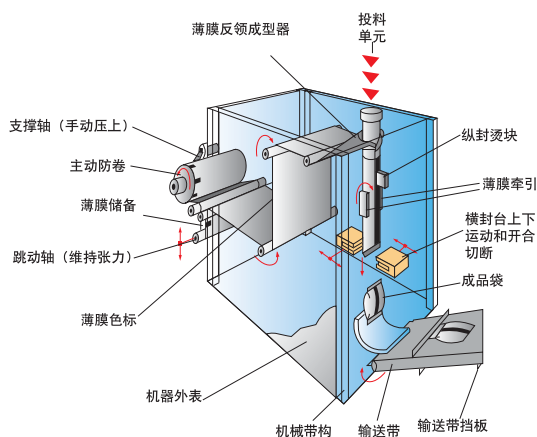
应用说明

- 高速大容量的M340,完全满足了失重控制及工艺的配方控制
- 螺杆，切粒，二阶挤出机分别用ATV61和ATV31控制,M340通过内置CANopen口与所有变频器通信，完成速度给定、实际速度、电流扭矩读写
- M340的16位高精度模拟量输入输出模块，内置PID实现加热冷却精确控制
- 人机界面配方管理，温度，速度实时历史趋势监控，数据记录



包装行业：连续垂直包装机

连续垂直包装机主要应用在粉末和碎颗粒包装行业



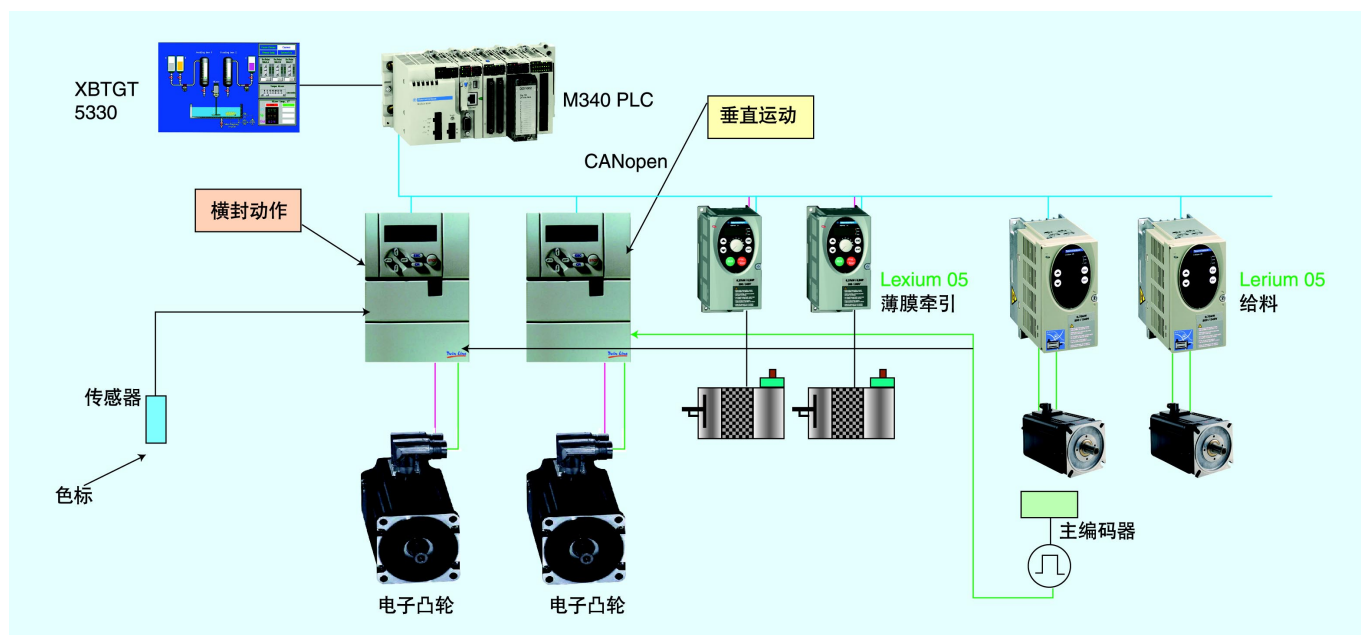
横封开合动作和垂直动作精确配合，以及精确控制投料是关键

控制要求

- 横封开合动作和垂直动作精确配合，需要用到电子凸轮等复杂功能
- 在PLC要精确控制投料问题
- 起动、停车精确控制
- 实现包装过程动画功能
- 高速运行要求每分钟达120包标准袋子

应用说明

- M340内置CANopen高速总线通讯口与ATV31通用变频器和Lexium05、Twin Line伺服驱动器连接，通信速度快，扩展性好
- 从牵引伺服Lexium05取得稳定编码器信号作为主动作的Master信号，横封开合与横封上下以这个作为基准基准，M340很好的完成了各个动作的精确配合
- M340强劲的运算性能，完全满足设备高速运行的要求
- Twin Line伺服驱动内置电子凸轮功能，通过总线与M340完美结合是完成的关键
- 面板控制采用XBTGT 5330的10.4英寸真彩触摸屏，可实现复杂的自由密码、历史报警、配方、仿真动画等功能



建机行业：玻璃机械

最经济有效的实现顺序控制和温度控制的完美结合

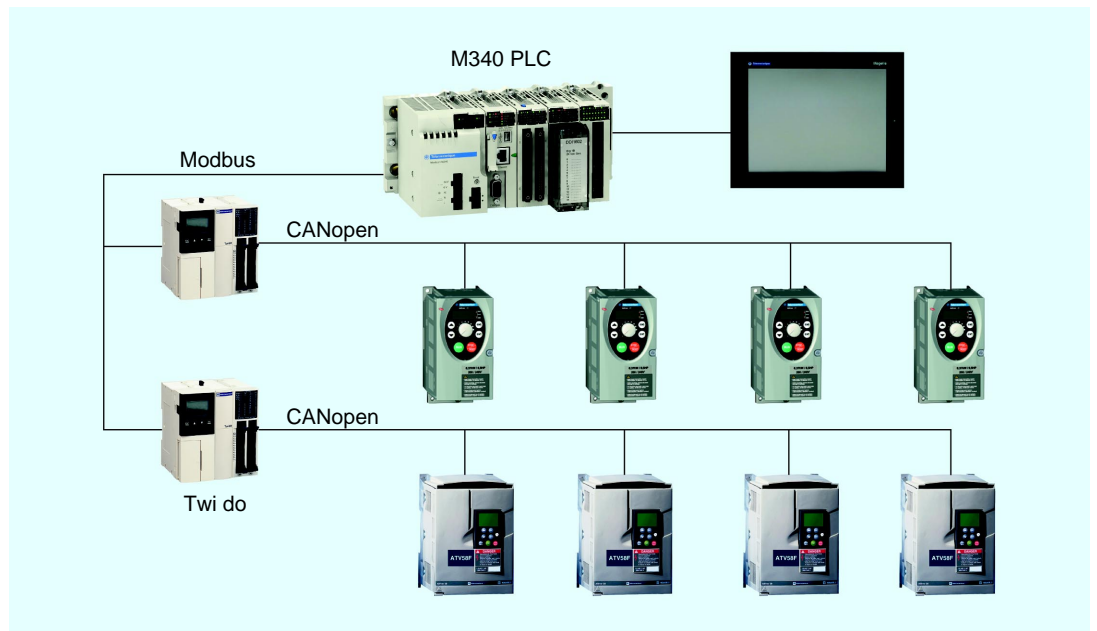
将各种原料在混料机内混合均匀后进入熔窑内熔制，形成均匀玻璃液，然后在一定温度范围内冷却成形，最后在某一温度范围内保温或降温进行退火。

控制要求

- 温度控制精度要求高，不管是熔制，还是成形，退火，略微温度偏差，都会造成产品的瑕疵
- PID控制
- 温度仪控制
- 模拟量，需要精度高，采集速度快

应用说明

- M340通过16位高精度模拟量输入，高速采集信号，内置PID对温度进行精确控制
- M340主站与Twido从站通过Modbus连接，大大减少布线成本，优化系统
- 传动单元采用ATV58及ATV31高性能变频器，所有变频器通过CANopen高速总线与PLC通信
- XBTGT真彩触摸屏实现操作和实时设备运转数据监控，高性能网络通讯(内置以太网接口，同时连接Modbus, Modbus TCP/IP)



完善的产品线

处理器单元



BMX P34 1000
内置 USB, Modbus



BMX P34 2010
内置 USB, Modbus,
CANopen



BMX P34 2020
内置 USB, Modbus,
Ethernet TCP/IP



BMX P34 2030
内置 USB, Ethernet TCP/
IP, CANopen

内存卡

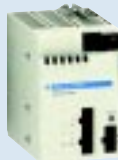


BMX RMS 008MP(自带)
BMX RMS 008MPF

电源模块



BMX CPS2000/3500
AC 输入



BMX CPS2010/3020
DC 输入

CPU 机架



机架



BMX XBP 0400
4 槽机架



BMX XBP 0600
6 槽机架



BMX XBP 0800
8 槽机架



BMX XBP 1200
12 槽机架

离散量输入



16点DC输入
BMX DDI 1602



16点DC输入
BMX DDI 1603



16点AC输入
BMX DAI 1604



16点DC/AC输入
BMX DAI 1602



16点AC输入
BMX DAI 1603



32点DC输入
BMX DDI 3202K



64点DC输入
BMX DDI 6402K

离散量输出



16点晶体管输出
BMX DDO 1602



16点DC/AC
继电器输出
BMX DRA 1605



8点DC/AC
继电器输出
BMX DRA 0805



16点AC
可控硅输出
BMX DAO 1605



16点晶体管输出
BMX DDO 1612



32点晶体管输出
BMX DDO 3202K



64点晶体管输出
BMX DDO 6402K

离散量混合输入/输出



8点DC输入
8点晶体管输出
BMX DDM 16022



8点DC输入
8点DC/AC继电器输出
BMX DDM 16025



16点DC输入
16点晶体管输出
BMX DDM 3202K

模拟量输入/输出



模拟量输入模块
4通道
BMX AMI 0410



温度输入模块
4通道
BMX ART 0414



温度输入模块
8通道
BMX ART 0814



模拟量输出模块
2通道
BMX AMO 0210



模拟量输入/输出模块
4通道输入/2通道输出
BMX AMM 0600

专家功能



高速计数模块
2通道
BMX EHC 0200



高速计数模块
8通道
BMX EHC 0800

通信功能



以太网模块
BMX NOE 0100



内存卡(用于NOE)
BMX RWS 008MB(自带)
BMX RWS 016MC



订购信息

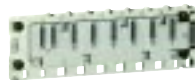
特性	标准	高性能		
型号	BMX P34 1000	BMX P34 2010	BMX P34 2020	BMX P34 2030
内置通讯口	USB 口 Modbus	USB 口 Modbus CANopen	USB 口 Modbus Ethernet TCP/IP	USB 口 CANopen Ethernet TCP/IP
离散量通道数	512		1024	
模拟量通道数	128		256	
计数通道和串口	20		36	
内存	2Mb		4Mb	
数据	128Kb		256Kb	
程序指令数	35Kinst		70Kinst	
执行时间	布尔	0.18 μ s	0.12 μ s	
	浮点数	1.74 μ s	1.16 μ s	
任务	主任务		1	
	快速任务		1	
	事件任务	32		64

注：Modicon M340 处理器工作必须使用 BMX RMS 008MP/ 008MPF 内存卡



附件：

说明	备注	型号
内存卡 8MB，用于备份用户程序和内置以太网 Web 服务器功能（Transparent Ready class B），适用所有处理器	CPU 自带	BMX RMS 008MP
内存卡 8MB + 文件 16MB，用于备份用户程序和内置以太网 Web 服务器功能（Transparent Ready class B），提供 16M 用户文件存储，适用于 BMX P34 2010/2020/2030	CPU 选购件	BMX RMS 008MPF
USB 编程电缆，长度 1.8 米		BMX XCA USB 018
USB 编程电缆，长度 4.5 米		BMX XCA USB 045
RJ45 到 DB9（孔）交叉电缆，长度 3 米		TCS MCN 3M4F3C2
RJ45 到 DB9（针）直连电缆，长度 3 米		TCS MCN 3M4M3S2



订购信息

机架	BMX XBP 0400	BMX XBP 0600	BMX XBP 0800	BMX XBP 1200
描述	4 槽机架	6 槽机架	8 槽机架	12 槽机架
屏蔽杆	BMX XSP 0400	BMX XSP 0600	BMX XSP 0800	BMX XSP 1200
描述	用于 4 槽机架	用于 6 槽机架	用于 8 槽机架	用于 12 槽机架
注：屏蔽杆主要用于模拟量信号线屏蔽层连接				
小屏蔽夹	STB XSP 3010			
大屏蔽夹	STB XSP 3020			
槽位保护盖	BMX XEM 010			



订购信息

特性	标准	高功率	标准	高功率
型号	BMX CPS2000	BMX CPS3500	BMX CPS2010	BMX CPS3020
额定电压	100-240V AC 输入	100-240V AC 输入	24V DC 输入	24VDC/48VDC 输入
额定电流	0.61A/115V 0.31A/240V	1.04 A/115V 0.52A/240V	1A / 24V	1.65A/24V 0.83A/48V
电压及频率范围	85 & 264 VAC 47-63Hz	85 & 264 VAC 47-67Hz	18-31.2 VDC	18-62.4 VDC
内置保护	内置保险丝	内置保险丝	内置保险丝	内置保险丝
输出总功率	20W	36W	16.5W	31.2W
3.3V 输出	2.5 A 8.3W	4.5A 15W	2.5A 8.3W	4.5A 15W
24V 输出	0.69A 16.5W	1.3A 31.2W	0.69A 16.5W	1.3A 31.2W
24V 输出传感器 电源	0.45A 10.8W	0.9A 21.6W	- -	- -
最大输出功率(3.3V 输出 + 24V 输出)	16.5W	31.2W	16.5W	31.2W

附件:

说明	备注	型号
电源连接器, 螺钉连接方式		BMX XTS CPS10
电源连接器, 弹簧连接方式		BMX XTS CPS20



数字量输入

型号	BMX DDI 1602	BMX DDI 1603	BMX DAI 1604	BMX DAI 1602	BMX DAI 1603	BMX DDI 3202K	BMX DDI 6402K
类型	DC	DC	AC	DC/AC	AC	DC	DC
点数	16	16	16	16	16	32	64
输入电压	24VDC	48VDC	120VAC	24VDC/24VAC	48VAC	24VDC	24VDC
逻辑	漏型	漏型				漏型	漏型
连接	20 点端子块	20 点端子块	20 点端子块	20 点端子块	20 点端子块	1 × FCN40 点	2 × FCN40 点
Telefast 预接线	—				是 (注 1)		
备注		2Q2007 (注 2)		2Q2007 (注 2)	2Q2007 (注 2)		



数字量输出

型号	BMX DDO 1602	BMX DRA 1605	BMX DRA 0805	BMX DAO 1605	BMX DDO 1612	BMX DDO 3202K	BMX DDO 6402K
类型	DC 晶体管	DC/AC 继电器	DC/AC 继电器	AC 可控硅	DC 晶体管	DC 晶体管	DC 晶体管
点数	16	16	8	16	16	32	64
开关容量	24VDC, 0.5A,源型	24VDC,24V- 240VAC,3A	24VDC,24V- 240VAC,4A	24V- 240VAC,1A	24VDC, 0.5A,漏型	24VDC, 0.1A,源型	24VDC, 0.1A,源型
连接	20 点端子块	20 点端子块	20 点端子块	20 点端子块	20 点端子块	1 × FCN40 点	2 × FCN40 点
Telefast 预接线	—				是 (注 1)		
隔离保护	通道间诊断 和保护				通道间诊断和 保护(8 通道 / 组)	通道间诊断和 保护	通道间诊断和 保护
备注					2Q2007 (注 2)	2Q2007 (注 2)	

注 1: 选择 Telefast 请参考附录中《Telefast ABE 7 预接线系统》

注 2: 2007 年第二季度开始销售



混合数字输入/输出

型号	BMX DDM 16022	BMX DDM 16025	BMX DDM 3202K
类型	DC 输入/DC 晶体管输出	DC 输入, DC/AC 继电器输出	DC 输入/DC 晶体管输出
点数	8I/8O	8I/8O	16I/16O
输入电压	24VDC	24VDC	24VDC
输出开关容量	24VDC, 0.5A	24VDC/24 – 240VAC, 3A	24VDC, 0.1A
连接	20 点端子块	20 点端子块	1 × FCN40 点
Telefast 预接线		—	是 (注 1)
隔离保护	通道间诊断和保护		通道间诊断和保护
备注		—	



附件:

类型	描述	型号
20 点端子块 (电缆连接附件)	压线式端子块 (20 点) 螺钉端子块 (20 点) 弹簧端子块 (20 点)	BMX FTB 2000 BMX FTB 2010 BMX FTB 2020
预制电缆线 (用于数字输入/输出模块)	1x FTB 端子条, 20 根带有颜色编码的飞线, 长度: 3/5/10 米 1x FCN 接头, 20 根带有颜色编码的飞线, 长度: 3/5/10 米 1x FCN 接头, 2x20 根带有颜色编码的飞线, 长度: 3/5/10 米	BMX FTW301/501/1001 BMX FCW301/501/1001 BMX FCW303/503/1003
预制电缆线 (用于数字输入/输出模块)	1x FCN 到 1x HE10 接头, 用于直接接线的 Telefast 2 系统, 长度: 0.5/1/3/5/10 米 1x FCN 到 2x HE10 接头, 用于直接接线的 Telefast 2 系统, 长度: 0.5/1/3/5/10 米	BMX FCC 051/101/301/ 501/1001 BMX FCC 053/103/303/ 503/1003

注 1: 选择 Telefast 请参考附录中《Telefast ABE 7 预接线系统》

注 2: 2007 年第二季度开始销售



订购信息

应用		模拟量输入			模拟量输出	模拟量输入 / 输出
型号		BMX AMI 0410	BMX ART 0414	BMX ART 0814	BMX AMO 0210	BMX AMM 0600
I/O 类型		隔离模拟量输入	隔离温度输入	温度输入	隔离模拟量输出	模拟量输入 / 输出
范围	电压	+/-10V 0-10V 0-5V 1-5V	+/-80mV	+/-80mV	+/-10V	+/-10V 输入 0-10V 输入 0-5V 输入 1-5V 输入 +/-10V 输出
	电流	0-20mA 4-20mA			0-20mA 4-20mA	0-20mA 输入 / 出 4-20mA 输入 / 出
	温度输入		热电偶和 RTD (2,3,4 线); 热电偶 B, E, J, K, L, N, R, S, T, U; 铂电阻 Pt100 / Pt1000 (US/JIS), Ni100/Ni 1000 (CEI or JIS), Cu 10	热电偶和 RTD (2,3,4 线); 热电偶 B, E, J, K, L, N, R, S, T, U; 铂电阻 Pt100 / Pt1000 (US/JIS), Ni100 / Ni 1000 (CEI or JIS), Cu 10		
通道数		4 通道	4 通道	8 通道	2 通道	4通道输入/2通道输出
分辨率		16bits	16bits	16bits	16bits	12bits
连接		20 点端子块 Telefast 带 SUB-D25 连接器: ABE-7CPA410	1 × FCN40 点 Telefast 带 SUB-D25 连接器: ABE-7CPA412	2 × FCN40 点 Telefast 带 SUB-D25 连接器: ABE-7CPA412	20 点端子块	20 点端子块
备注				2Q2007 (注 2)		2Q2007 (注 2)

附件:

类型	描述	型号
Telefast 模块	用于连接 BMX AMI 0410, 可直接连接 4 个电压或电流输入	ABE-7CPA410
	连接温度输入模块 BMX ART 0414/0814, 提供冷端补偿, 可连接 4 个温度输入	ABE-7CPA412
模拟量输入模块电缆	1x FTB 和 1x Sub-D 25 接头, 用于 BMX AMI 0410 与 ABE7CPA410 之间直接连接	BMX FCA 150/300/500 (1.5/3/5 米)
温度输入模块电缆	1x FCN 和 1x Sub-D 25 接头, 用于 BMX ART 0414/0814 与 ABE7CPA412 之间直接连接	BMX FCA 152/302/502 (1.5/3/5 米)
模拟量输入 / 输出模块的电缆	1x FTB 端子块, 带有颜色编码的屏蔽飞线电缆	BMX FTW 301S/501S (3/5 米)
	1x FCN 接头, 带有颜色编码的屏蔽飞线电缆	BMX FCW 301S/501S (3/5 米)
模拟量模块接线 20 点端子块	压线式端子块 (20 点)	BMX FTB 2000
	螺钉端子块 (20 点)	BMX FTB 2010
	弹簧端子块 (20 点)	BMX FTB 2020

注 1: 选择 Telefast 请参考附录中《Telefast ABE 7 预接线系统》

注 2: 2007 年第二季度开始销售



订购信息

型号	BMX EHC 0200	BMX EHC 0800
通道数	2 通道	8 通道
计数频率	60KHz	10KHz
计数能力	32 bits	16 bits
功能	4 种计数模式, 4 种测量模式和 PMM	5 种计数模式, 1 种测量模式
计数通道最大输入 / 输出	6 输入 24VDC 2 输出 24VDC	2 输入 24VDC
连接	输入: 2 个 16 点端子块 输出: 10 点端子块	20 点端子块

附件

类型	描述	型号
计数模块端子块	2 个 16 点的弹簧端子块 1 个 10 点的弹簧端子块	BMX XTS HSC 20
20 点端子块	压线式端子块 (20 点) 螺钉端子块 (20 点) 弹簧端子块 (20 点)	BMX FTB 2000 BMX FTB 2010 BMX FTB 2020



订购信息

以太网		BMX P34 2020/2030 内置以太网	BMX NOE 0100
范围		Ethernet Modbus TCP/IP	Ethernet Modbus TCP/IP
物理接口		1 RJ45 Ethernet 接口	1 RJ45 Ethernet 接口
速率		10/100M	10/100M
透明就绪服务	TCP/IP 服务	Modbus TCP 信息	
	Web 服务	系统诊断 数据编辑	使用 BMX RWS008MB 标准内存卡 系统诊断 数据编辑
			使用 BMX RWS016MC 可选内存卡 系统诊断 数据编辑 报警浏览 16Mb 用户自定义网页
	全局数据	是 (2Q2007) (注)	是
	远程访问	是	是
	I/O 扫描	是 (2Q2007) (注)	是
	DOS 文件	是	否
	FTP	是	是 (不支持 DOS 文件访问)
	SMTP	是 (2Q2007) (注)	否
	NTP	是 (2Q2007) (注)	



附件

描述	备注	型号
内存卡 8MB, 用于备份用户程序和内置以太网 Web 服务器功能 (Transparent Ready class B), 适用所有处理器	CPU 自带	BMX RMS 008MP
内存卡 8MB + 文件 16MB, 用于备份用户程序和内置以太网 Web 服务器功能 (Transparent Ready class B), 提供 16M 用户文件存储, 适用于 BMX P34 2010/2020/2030	CPU 选购件	BMX RMS 008MPF
内存卡 8MB, 用于 BMX NOE 0100, 提供 Transparent Ready class B30 服务	BMX NOE 0100 自带	BMX RWS008MB
内存卡 16MB, 用于 BMX NOE 0100, 提供 Transparent Ready class C30 服务	BMX NOE 0100 选购件	BMX RWS016MC

注: 2007 年第二季度开始销售



订购信息

类型	处理器 BMX P34 2010/2030 内置 CANopen 主站	
结构	物理接口	9 针 D 型接口
	访问方式	CSMA/CA
	波特率	20K-1Mbps
配置	最多站点	63
	最大距离	2500m (20Kbit/s), 1000m (50Kbit/s), 500m (125Kbit/s), 250m (250Kbit/s), 100m (500Kbit/s), 20m (1Mbit/s),
服务	NMT- Master SDO 交换 PDO 交换	
支持设备	分布式 IO	
	FTB	是 (通过 Unity Pro 软件“即插即用”服务, 相当于机架上的 I/O)
	OTB	是 (20 点的基本数字量 12I/8O)
	STB	是 (通过 Advantys 软件配置)
	FTM	否
	变频器	
	ATV31	是 +MFB 库
	ATV61	是
	ATV71	是 +MFB 库
	伺服驱动	
	Lexium 05	是 +MFB 库
	Lexium 17D	是 +MFB 库
	Lexium 15LP, MP, HP	是 +MFB 库
	驱动 / 定位	
	IclA IFA/IFE/IFS	是 +MFB 库
IclA NDS	是	



订购信息

版本		S	M	L	XL
所支持的 PLC	Modicon M340 BMX P34	1000/2010/2020 /2030	1000/2010/2020 /2030	1000/2010/2020 /2030	1000/2010/2020 /2030
	Modicon Premium TSX 57		00/10/20	00/10/20/30/40	00/10/20/30/40/50
	Modicon Atrium PCI57		204	204/354	204/354
	Modicon Quantum 140 CPU			311 10/434 12/534 14	311 10/434 12/534 14/651 50/60
	Modicon Quantum 双机热备 140 CPU				671 60
型号		UNY SPU SF * CD30	UNY SPU MF * CD30	UNY SPU LF * CD30	UNY SPU EF * CD30

注：* 为 U/G/T/F 分别指每种版本的许可类型是 Single, Group, Team 还是 Facility
Unity Pro3.0 支持 5 种 IEC61131 - 3 语言，支持中文版，中文变量名

订购信息

许可类型	Single	Group	Team	Facility
用户数量	1	3	10	100
Unity Pro XL 版	是	是	是	是
Unity Pro L 版	是	是	是	是
Unity Pro M 版	是	是	是	
Unity Pro S 版	是	是	是	
型号	UNY SPU ● FU CD30	UNY SPU ● FG CD30	UNY SPU ● FT CD30	UNY SPU ● FF CD30

注：●为 S/M/L/E 分别代表 Unity Pro 的 S, M, L, XL 四种版本



订购指南

	XBTGT1100	XBTGT1130	XBTGT2110	XBTGT2120	XBTGT2130	XBTGT2220	XBTGT2330
分辨率 / 类型	QVGA/STN 琥珀色和红色		QVGA/STN 蓝白	QVGA/STN 灰色		QVGA/STN 色彩	QVGA/TFT 色彩
色彩	8 级		16 级		4096 色		65536 色
背光	DEL, 50 000 h		CFL, 58 000 h		CFL, 75 000h		CFL, 50 000h
输入模式	数字电阻触摸屏 8 x 6+ 6 个功能键		模拟电阻触摸屏, 解析率 1024 x 1024				
应用 / 备用	8 MB/512 KB		16 MB/128 KB	16 MB/512 KB			
附加	无			CF 卡: 128 MB-->1GB			
电源	直流 24						
串行	COM1 RJ45 (RS485-232C)		COM1 SubD9 (RS232C-422-485) 和 COM2 RJ45 (RS485)				
USB	无		1 端口 A 类主机				
以太网	无	1 端口 10 Base T	无		1 端口 10/100 Base T	无	1 端口 10/100 Base T
辅助	无						
多媒体	无						
外部尺寸	130x104x 41mm		168x135x60mm				

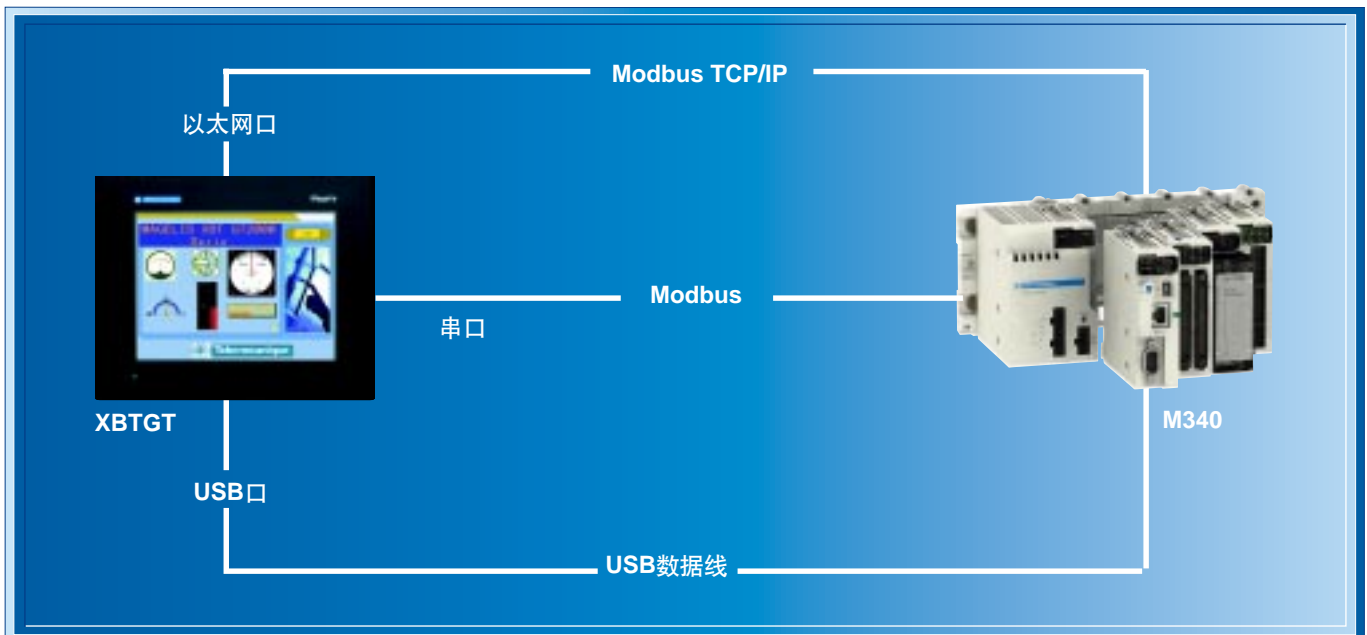
附件

说明	备注	型号
CF 卡	128 MB 256 MB 512 MB 1 GB	XBTZGM128 XBTZGM256 MPCYN00CFE00N MPCYN00CF100N
弹簧夹		XBTZ3002
USB 下载线, XBTGT1000		XBTZG925
USB 下载线, XBTGT2000-XBTGT7000		XBTZG935
USB 端口的扩展线		XBTZGUSB
用于替换的开孔尺寸适配器	XBTF032 ●●●?--> XBTGT2000 XBTGT2110 --> XBTGT2110 XBTF034 ●●●?--> XBTGT5000 XBTGT5330 --> XBTGT5330	XBTZGCO1 XBTZGCO2 XBTZGCO3 XBTZGCO4
用于 Twido/Modicon TSX Micro/Modicon Premium 的连线		XBTZ9780
用于 Modicon Quantum 的连线		990NAA26320
用于 Advantys STB 的连线		STBXCA4002
用于 ATV 速度驱动的连线		VW3A8306R30



订购信息

	XBTGT4230	XBTGT4330	XBTGT4340	XBTGT5230	XBTGT5330	XBTGT5340	XBTGT6330	XBTGT6340	XBTGT7340
分辨率 / 类型	VGA/STN	VGA/TFT		VGA/STN	VGA/TFT		SVGA/TFT	XGA/TFT	
色彩	4096 色	65536 色		4096 色	65536 色		65536 色	65536 色	
背光	CFL, 54 000 h				CFL, 50 000 h				
输入模式	模拟电阻触摸板, 解析率 1024 x 1024								
应用 / 备用	32 MB/512 KB								
附加	CF 卡: 128 MB --> 1 GB								
电源	直流 24								
串行	COM1 SubD9 (RS232C-422 - 485) 和 COM2 RJ45 (RS485)								
USB	1 端口 A 类主机			2 端口 A 类主机					
以太网	1 端口 10/100 Base T								
辅助	3 个数字输出 / 1 个数字输入, 1 个扬声器输出								
多媒体	无		1 个视频 / 声音输入		无		1 个视频 / 声音输入		1 个视频 / 声音输入
外部尺寸	215x170x60 mm			313x219x56 mm	271x213x57 mm		313x239x56 mm		395x239x60 mm



备注: 2007 以后才可以让 XBTGT 触摸屏和 M340 通过 USB 数据线通讯。

订购信息

订货数据		订货号
处理器单元	BMX P34 标准 CPU, 内置 USB 口和 Modbus BMX P34 高性能 CPU, 内置 USB 口, Modbus, CANopen BMX P34 高性能 CPU, 内置 USB 口, Modbus, Ethernet TCP/IP BMX P34 高性能 CPU, 内置 USB 口, CANopen, Ethernet TCP/IP	BMX P34 1000 BMX P34 2010 BMX P34 2020 BMX P34 2030
电源模块	标准电源模块, 100-240V AC 输入 高功率电源模块, 100-240V AC 输入 标准电源模块, 24V DC 输入 高功率电源模块, 24VDC/48VDC 输入	BMX CPS2000 BMX CPS3500 BMX CPS2010 BMX CPS3020
离散量输入/输出模块	离散量 DC 输入模块, 16 点输入 24VDC 离散量 DC 输入模块, 16 点输入 48VDC, (2Q2007) (注) 离散量 AC 输入模块, 16 点输入 120VAC 离散量 DC/AC 输入模块, 16 点输入 24VDC/24VAC, (2Q2007) (注) 离散量 AC 输入模块, 16 点输入 48VAC, (2Q2007) (注) 离散量 DC 输入模块, 32 点输入 24VDC 离散量 DC 输入模块, 64 点输入 24VDC, 离散量 DC 输出模块, 16 点输出 24VDC 晶体管, 源型 离散量 DC 输出模块, 16 点输出 DC/AC 继电器 离散量 DC 输出模块, 8 点输出 DC/AC 继电器 离散量 DC 输出模块, 16 点输出 AC 可控硅 离散量 DC 输出模块, 16 点输出 24VDC 晶体管, 漏型, (2Q2007) (注) 离散量 DC 输出模块, 32 点输出 24VDC 晶体管, 源型, (2Q2007) (注) 离散量 DC 输出模块, 64 点输出 24VDC 晶体管, 源型 混合离散量输入/输出模块, 8 点输入 24VDC, 8 点输出 24VDC 晶体管 混合离散量输入/输出模块, 8 点输入 24VDC, 8 点输出 DC/AC 继电器输出 混合离散量输入/输出模块, 16 点输入 24VDC, 16 点输出 24VDC 晶体管	BMX DDI 1602 BMX DDI 1603 BMX DAI 1604 BMX DAI 1602 BMX DAI 1603 BMX DDI 3202K BMX DDI 6402K BMX DDO 1602 BMX DRA 1605 BMX DRA 0805 BMX DAO 1605 BMX DDO 1612 BMX DDO 3202K BMX DDO 6402K BMX DDM 16022 BMX DDM 16025 BMX DDM 3202K
模拟量输入/输出模块	隔离模拟量输入模块, 4 通道×16 位 隔离温度输入模块, 4 通道×16 位 隔离模拟量输出模块, 2 通道×16 位 温度输入模块, 8 通道×16 位, (2Q2007) (注) 模拟量输入/输出模块, 4 通道输入/2 通道输出×12 位, (2Q2007) (注)	BMX AMI 0410 BMX ART 0414 BMX AMO 0210 BMX ART 0814 BMX AMM 0600
计数模块	2 通道高速计数×60KHz 8 通道高速计数×10KHz	BMX EHC 0200 BMX EHC 0800
以太网模块	Ethernet Modbus TCP/IP, 10/100M 速率, 1 RJ45 Ethernet 口	BMX NOE 0100
机架	4 槽机架 6 槽机架 8 槽机架 12 槽机架	BMX XBP 0400 BMX XBP 0600 BMX XBP 0800 BMX XBP 1200
内存卡, 编程/通信电缆	内存卡 8MB, 用于备份用户程序和内置以太网 Web 服务器功能 (Transparent Ready class B), 适用所有处理器, CPU 自带 内存卡 8MB + 文件 16MB, 用于备份用户程序和内置以太网 Web 服务器功能 (Transparent Ready class B), 提供 16M 用户文件存储, 适用于 BMX P34 2010/2020/2030 内存卡 8MB, 用于 BMX NOE 0100, 提供 Transparent Ready class B30 服务, BMX NOE 0100 自带	BMX RMS 008MP BMX RMS 008MPF BMX RWS008MB

订购信息

订货数据		订货号
	内存卡 16MB, 用于 BMX NOE 0100, 提供 Transparent Ready class C30 服务	BMX RWS016MC
	USB 编程电缆, 长度 1.8 米	BMX XCA USB 018
	USB 编程电缆, 长度 4.5 米	BMX XCA USB 045
	RJ45 到 DB9 (孔) 交叉电缆, 长度 3 米	TCS MCN 3M4F3C2
	RJ45 到 DB9 (针) 直连电缆, 长度 3 米	TCS MCN 3M4M3S2
20 点端子块(电缆连接附件)	压线式端子块 (20 点) 螺钉端子块 (20 点) 弹簧端子块 (20 点)	BMX FTB 2000 BMX FTB 2010 BMX FTB 2020
预制电缆线	1x FTB 端子条, 20 根带有颜色编码的飞线, 长度: 3/5/10 米 1x FCN 接头, 20 根带有颜色编码的飞线, 长度: 3/5/10 米 1x FCN 接头, 2x20 根带有颜色编码的飞线, 长度: 3/5/10 米	BMX FTW301/501/1001 BMX FCW301/501/1001 BMX FCW303/503/1003
预制电缆线	1x FCN 到 1x HE10 接头, 用于直接接线的 Telefast 2 系统, 长度: 0.5/1/2/3/5/10 米 1x FCN 到 2x HE10, 用于直接接线的 Telefast 2 系统, 长度: 0.5/1/2/3/5/10 米	BMX FCC 051/101/201/301/501/1001 BMX FCC 053/103/203/303/503/1003
模拟量输入 / 输出模块的电缆	1x FTB 端子块, 带有颜色编码的屏蔽飞线电缆 1x FCN 接头, 带有颜色编码的屏蔽飞线电缆 1x FTB 和 1xSub-D 25 接头, 用于 BMX AMI 0410 与 ABE7CPA410 之间直接连接 1x FCN 和 1xSub-D 25 接头, 用于 BMX ART 0414/0814 与 ABE7CPA412 之间直接连接	BMX FTW 301S/501S(3/5 米) BMX FCW 301S/501S(3/5 米) BMX FCA 150/300/500(1.5/3/5 米) BMX FCA 152/302/502(1.5/3/5 米)
其它附件	计数模块端子块, 2 个 16 点的弹簧端子块, 1 个 10 点的弹簧端子块 4 槽保护屏蔽杆, 主要用于模拟量模块 6 槽保护屏蔽杆, 主要用于模拟量模块 8 槽保护屏蔽杆, 主要用于模拟量模块 12 槽保护屏蔽杆, 主要用于模拟量模块 小屏蔽夹 大屏蔽夹 机架槽位保护盖 电源连接器, 螺钉连接方式 电源连接器, 弹簧连接方式	BMX XTS HSC 20 BMX XSP 0400 BMX XSP 0600 BMX XSP 0800 BMX XSP 1200 STB XSP 3010 STB XSP 3020 BMX XEM 010 BMX XTS CPS10 BMX XTS CPS20

注: 2007 年第二季度开始销售

订购信息

订货数据	订货号
3.8 寸触摸屏, 琥珀色 / 红色, RJ45 串口	XBTGT1100
3.8 寸触摸屏, 琥珀色 / 红色, RJ45 串口, 以太网口	XBTGT1130
5.7 英寸, 蓝屏, 16 级灰度	XBTGT2110
5.7 英寸, 黑白, 16 级灰度, CF 卡插槽	XBTGT2120
5.7 英寸, 黑白, 16 级灰度, CF 卡插槽, 以太网口	XBTGT2130
5.7 英寸, 4096 色, STN, CF 卡插槽	XBTGT2220
5.7 英寸, 65536 色, TFT, CF 卡插槽, 以太网口	XBTGT2330
7.5 英寸, 4096 色, STN, CF 卡插槽, 以太网口	XBTGT4230
7.5 英寸, 65536 色, TFT, CF 卡插槽, 以太网口	XBTGT4330
7.5 英寸, 65536 色, TFT, CF 卡插槽, 以太网口, 视频	XBTGT4340
10.4 英寸, 4096 色, STN, CF 卡插槽, 以太网口	XBTGT5230
10.4 英寸, 65536 色, TFT, CF 卡插槽, 以太网口	XBTGT5330
10.4 英寸, 65536 色, TFT, CF 卡插槽, 以太网口, 视频	XBTGT5340
12.1 英寸, 65536 色, TFT, CF 卡插槽, 以太网口	XBTGT6330
12.1 英寸, 65536 色, TFT, CF 卡插槽, 以太网口, 视频	XBTGT6340
15 英寸, 65536 色, TFT, CF 卡插槽, 以太网口, 视频	XBTGT7340

订购信息

Modicon M340 PLC I/O 模块		24V 离散量				模拟量				
		输入		输出		输入/输出	输入		输出	
模块	BMX	2 × 16I	4 × 16I	2 × 16Q	4 × 16Q	1 × 16I 1 × 16Q	4I	4I	2 × 4I	2Q
带连接器电缆	BMX	DDI 3202K	DDI 6402K	DDO 3202K	DDO 6402K	DDM 3202K	AMI 0410	ART 0414	ART 0814	AMO 0210
		FCC ●●● 1/FCC ●●● 3				FCC ●●● 3	FCC ●●● 0	FCC ●●● 2		FCC ●●● 0
连接子基板										
优化 16 通道	ABE 7H20E ●●● 0 (经济型)									
	ABE 7H16C ●●● (紧凑型)									
普通 8 通道	ABE 7H08R ●●● ABE 7H08S21	(1)	(1)	(1)	(1)	(1)				
	ABE 7H16R1 ●●● ABE 7H16R50 ●●●									
普通 16 通道	ABE 7H16R2 ●●● ABE 7H16S21 ●●● ABE 7H16R3 ●●● ABE 7H16R23 ABE 7H16S43 ABE 7H16F43									
固态继电器输入子基板										
普通 16 通道	ABE 7S16E2 ●●●● (带可移动端子盒) ABE 7P16F31 ●●● (可移动固态输入子基板)									
固态输出子基板 带可移动端子盒										
优化 & 普通 8 通道	ABE 7S08S2B ●●● (固态继电器) ABE 7R08S111 ●●● / 7R08S21 ●●● (机电继电器)			(1)	(1)	(1)				
普通 16 通道	ABE 7S16S ●●● B ●●● (固态继电器) ABE 7R16S111 ●●● /7R16S21 ●●● (机电继电器)									
输出子基板 带有可移动机电继电器的子基板										
普通 8 通道	ABE 7P08T330 ●●● (固态继电器)			(1)	(1)	(1)				
优化 & 普通 16 通道	ABE 7R16T ●●●● /7R16M111 (机电继电器) ABE 7R16T ●●●● /7P16M111 (固态继电器或机电继电器)									
模拟量输入/输出子基板										
4 通道	ABE 7CPA410 ABE 7CPA412 ABE 7CPA21									

注：蓝色背景代表能够选择
(1) 通过分离子基板 ABE-7ACC02，使 16 通道分成 2 × 8 通道

高效率的 Telemecanique 品牌解决方案

通过组合，Telemecanique产品提供高质量的解决方案，满足您所有的**自动化**和**控制**的应用需求。



如果您想了解更多信息，请参阅：
解决方案指南

- Modicon M340 & Advantys/Magelis
号码：SC DOC 675-HEC
- Modicon M340 & CANopen
号码：SC DOC 676-HEC
- Modicon M340 & Ethernet
号码：SC DOC 677-HEC



国际化视野

遍布世界的产品

- 遍布130个国家的5000多个分销点
- 您总能找到满足您需求同时符合您所在国家标准的TE产品

遍布世界的技术支持

- 我们的技术工程师随时为您服务，并为您量身定做最优解决方案
- 施耐德电气为您提供世界范围内的所有可能的技术支持



客户支持热线: **400 810 1315**

简·易·精·智!

施耐德电气公司
Schneider Electric China
www.schneider-electric.com.cn
www.telemecanique.com.cn

北京市朝阳区将台路2号
和乔丽晶中心施耐德大厦
邮编: 100016
电话: (010) 8434 6699
传真: (010) 8450 1130

Schneider Building, Chateau Regency,
No.2 Jiangtai Road, Chaoyang District,
Beijing 100016, China.
Tel: (010) 8434 6699
Fax: (010) 8450 1130

由于标准和材料的变更，文中所述特性和本资料中的图像只有经过我们的业务部门确认以后，才对我们有约束。



本手册采用生态纸印刷