


台达旋转式编码器使用说明

使用前注意事项

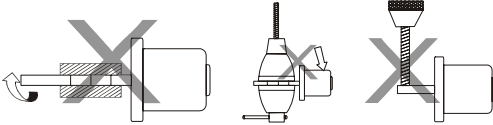
- 请参照下图所示，以正确方式拿取编码器。

- 此编码器是使用非常精密的零件所制造的，请勿撞击。

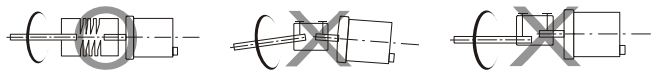
- 请将此机器远离尘埃、液体、具腐蚀性、温度过高或过低之环境，以避免机器受损。
- 请勿自行拆卸或组装此编码器。

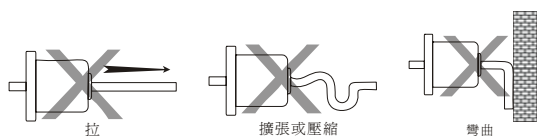

- 若在使用前发现机器有任何瑕疵，请与您所接洽的代理商或经销商联络。

安装前注意事项

在使用时，若能谨慎及正确的安装，可使编码器有较佳的量测功能及较长的使用寿命。

- 此编码器应使用螺丝来固定及安装，且其轴与传动轴需水平对齐。


- 此编码器的轴与传动轴连接时，应使用可挠联轴器。而此两轴之轴心需水平对齐且其最大的中心位移量需在标准规格内。


- 所提供的电压大小必须在规格表规定范围内。
- 编码器的配线需依照线的颜色编码原则。
- 编码器的引线不可任意的拉扯、扩张、压缩或弯曲。


- 配线时请记得将电源关闭，以避免造成机器损坏。
- 请勿将 A、B 或 Z 端连接至直流电源的 + 或 - 端。

- 此编码器应避免放置于尘埃、液体、高温、低温、潮湿、具腐蚀性或易燃的环境。
- 此编码器应避免受到震击。

输出讯号之电路

将编码器连接至接收端前，请先根据下表确认输出讯号种类。

1. 线路连接表

■ ES/EH/ET 系列

将屏蔽线(裸线)连接到应用设备之接地端，以使其有更高品质的输出讯号。

线材颜色	棕	蓝	黑	黑/红	白	白/红	橘	橘/红
功能	Vcc	0V	A	\bar{A}	B	\bar{B}	Z	\bar{Z}
电压输出	○	○	○	-	○	-	○	-
开路集电器	○	○	○	-	○	-	○	-
差动驱动器	○	○	○	○	○	○	○	○
推挽式	○	○	○	-	○	-	○	-

NOTE

Vcc: 依型式而定(EXX-XXXXX5XX: 5V 或 EXX-XXXXX8XX: 5~12V 或 EXX-XXXXX9XX: 7~24V)。

电压输出: 内含 2K Ω 负载电阻。

差动驱动器: 与 26LS32 差动接收器相容。

■ AS/AH 系列 (AXX-XXCXXXXX, AXX-XXVXXXXX)

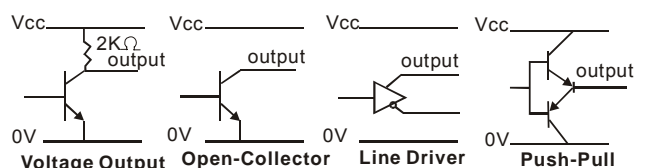
线材颜色	功能	线材颜色	功能
红	Vcc	蓝	2 ⁴
黑	0V	紫	2 ⁵
棕	2 ⁰	灰	2 ⁶
橘	2 ¹	白	2 ⁷
黄	2 ²	粉红	2 ⁸
绿	2 ³	淡蓝	2 ⁹

■ MH4 系列

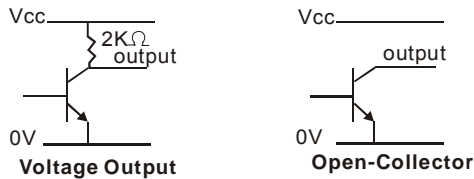
线材颜色	功能	线材颜色	功能
黑	A	黄	U
黑/红	\bar{A}	黄/红	\bar{U}
白	B	绿	V
白/红	\bar{B}	绿/红	\bar{V}
橘	Z	粉红	W
橘/红	\bar{Z}	粉红/红	\bar{W}
棕	DC +5V	蓝	GND

2. 输出型式

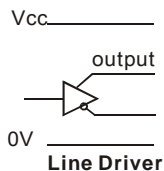
■ ES/EH/ET 系列



■ AS/AH 系列 (AXX-XXCXXXXX, AXX-XXVXXXXX)

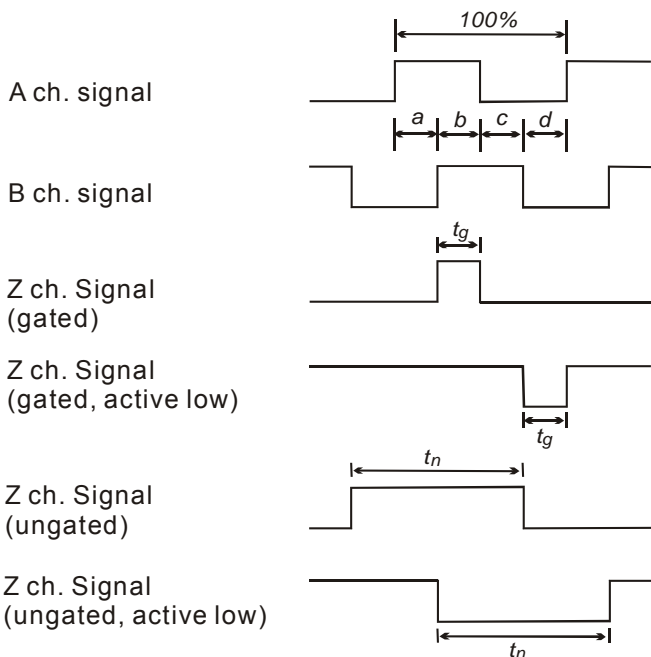


■ MH4 系列



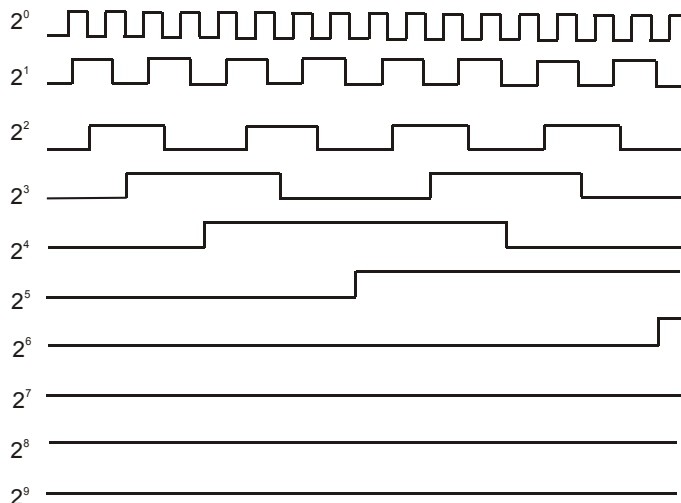
3. 输出波形

■ ES/EH/ET 系列 (从轴端看, 以顺时针方向转动)

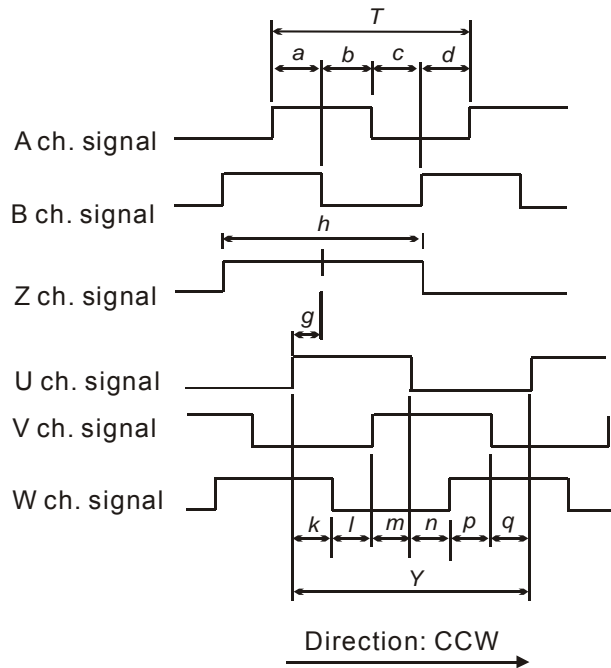


$12.5\% \leq a, b, c, d, t_g \leq 37.5\%$ $50\% \leq t_n \leq 150\%$

■ AS/AH 系列 (AXX-XXCXXXXX, AXX-XXVXXXXX)



■ MH4 系列 (从安装表面看去)



$T = 360^\circ / 2500$

$a, b, c, d = T/4 \pm T/8$

$h = T \pm T/2$

$k, l, m, n, p, q = 120^\circ/\text{poles} \pm 1.5^\circ$ (Mechanical)

$r = 720^\circ/\text{poles} \pm 1.5^\circ$ (Mechanical)

$g = \pm 1^\circ$ (Between Zch center and Uch rise)



[HTTP://www.delta.com.tw/industrialautomation](http://www.delta.com.tw/industrialautomation)

ASIA

台达电子工业股份有限公司

中达电通股份有限公司

上海市浦东新区曹路镇工业小区民夏路 238 号

Tel: 86-21-58635678

Fax: 86-21-58630003

桃园厂 /

333 桃园县龟山乡龟山工业区兴邦路 31-1 号

TEL: 886-3-362-6301

FAX: 886-3-362-7267

NORTH/SOUTH AMERICA

DELTA PRODUCTS CORPORATION

Sales Office/

P.O. BOX 12173, 5101 DAVIS DRIVE, RTP, NC 27709, U. S. A.

TEL: 1-919-767-3813

FAX: 1-919-767-3969

EUROPE

DELTRONICS (NETHERLANDS) B.V.

Sales Office/

DE WITBOGT 15, 5652 AG EINDHOVEN, THE NETHERLANDS

TEL: 31-40-259-2850

FAX: 31-40-259-2851