

中文 TD 200 使用说明

12

概述

TD 200 文本显示器是所有 SIMATIC S7-200 系列操作员界面问题的最佳解决方法。TD 200 连接很简单，只需用它提供的连接电缆接到 S7-200 系列 PPI 接口上即可。不需要单独的电源。

TD200 具有下列用途：

- 显示信息。
- 在控制系统中起设定和修正参数的作用，例如：改变动作、报警等的设定值，设定实时时钟的时间等。
- 可以提供8个由用户自定义的功能键。
- 提供密码保护功能。

特点

TD 200 具有：

- 牢固的塑料壳，前面板IP65防护等级。
- 27mm的安装深度，无须附件即可安装在箱内或面板内，或用作手持设备。
- 背光LCD液晶显示：即使在逆光情况下也易看清。
- 人体工学设计的输入键位于可编程的功能键上部。
- TD 200中文版内置国标汉字库
- 内置连接电缆的接口。
- 如果TD 200与S7-200系列之间距离超过2.5 m，需接额外电源。这时用Profibus总线电缆连接。

功能

TD200 具有下列功能：

- 文本信息的显示：
- 用选择项确认方法可显示最多80条信息，每条信息最多可包含4个变量。五种系统语言
- 可设定实时时钟
- 提供强制I/O点诊断功能
- 提供密码保护功能
- 过程参数的显示和修改，参数在显示器中显示并可用输入键进行修改，例如，进行温度设定或速度改变。
- 可编程的8个功能键可以替代普通的控制按钮，作为控制键。这样还可以节省8个输入点。
- 可选择通讯的速率。
- 输入和输出的设定：
8个可编程功能键的每一个都分配了一个存储器位。例如：这些功能键可在系统启动，测试时进行设置和诊断。又例如：可以不用其它的操作设备即可实现对电动机的控制。
- 可选择显示信息刷新时间。

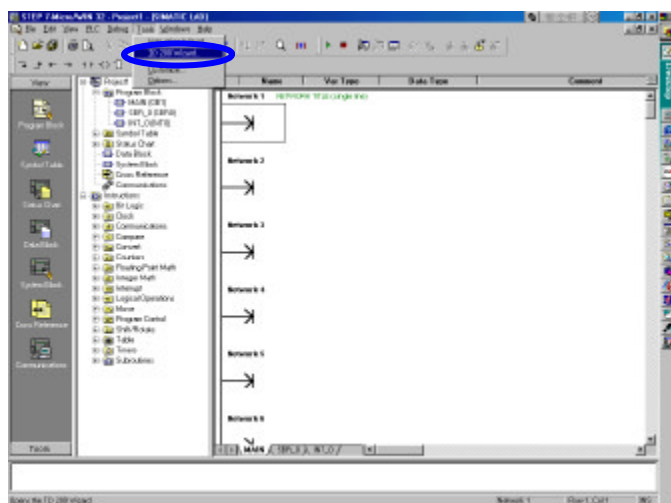
编程

TD200 用 STEP 7-Micro/WIN 软件进行编程。无需其它的参数赋值软件。在 S7-200 系列的 CPU 中保留了一个专用区域用于与 TD200 交换数据。TD200 直接通过这些数据区访问 CPU 的必要功能。

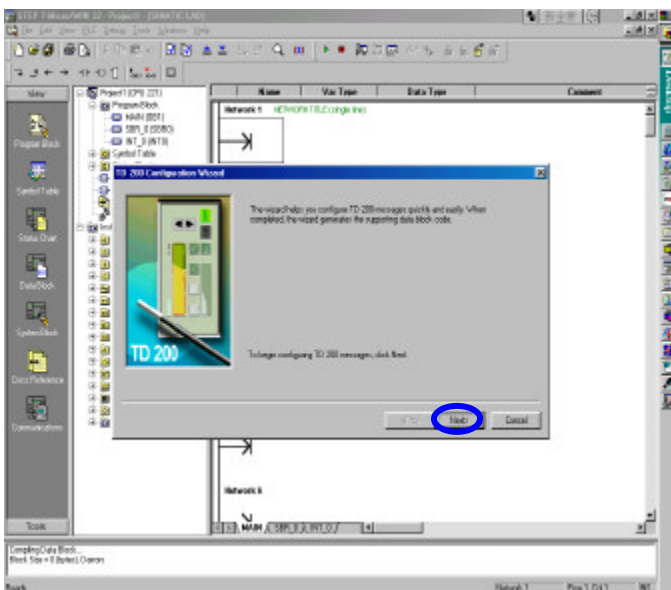
中文TD 200使用说明

支持多种亚洲文字的TD200目前已在国内广泛使用，该面板的组态和使用非常方便。为使广大用户更加容易地使用TD200，现将其组态步骤以图形方式介绍如下。

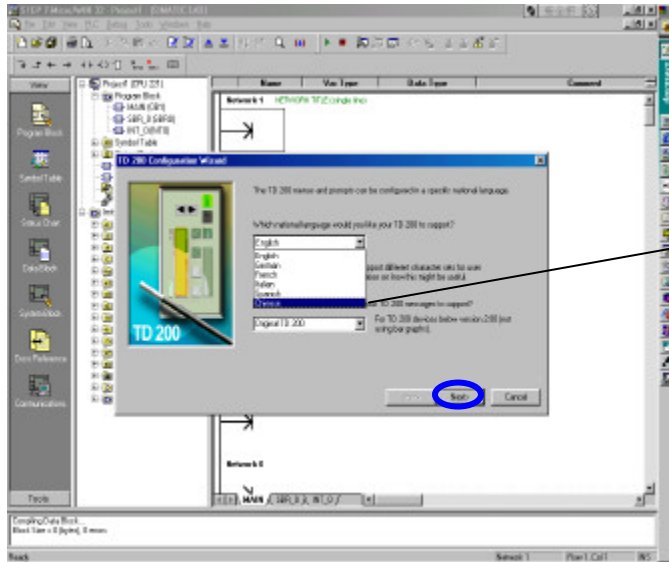
步骤一：在Tools菜单中选中TD 200 Wizard



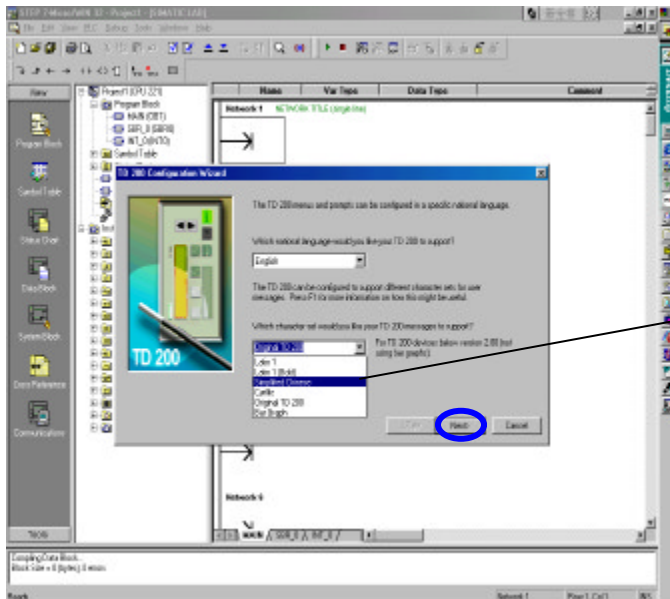
步骤二：点击Next 键



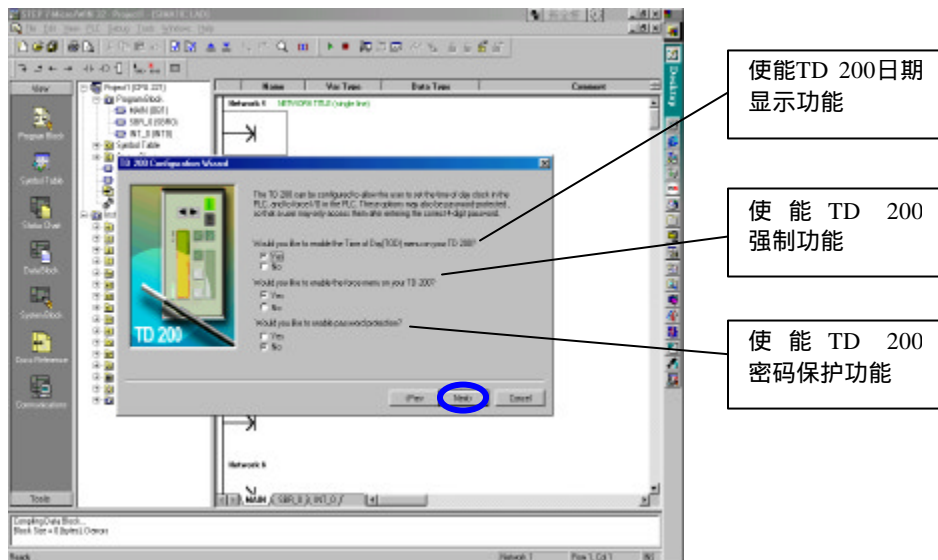
步骤三：选择Chinese项,然后点击Next 键



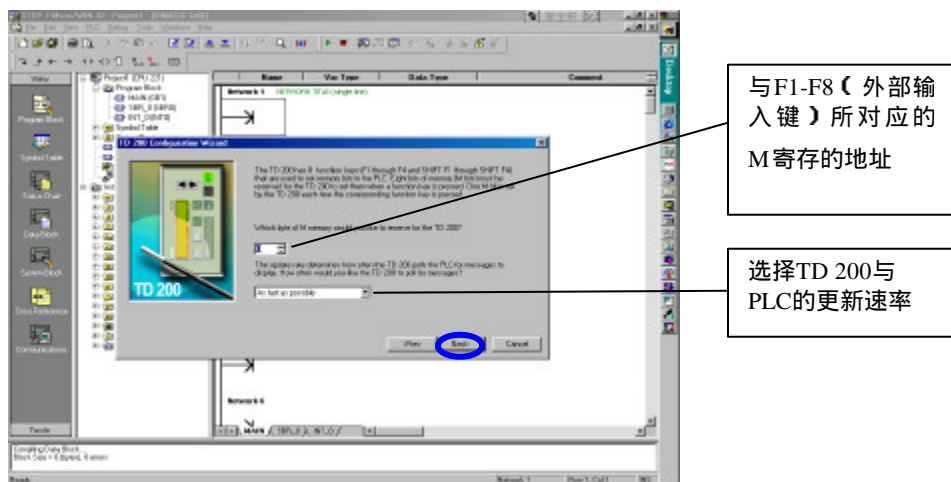
步骤四：选择Simplified Chinese项，然后点击Next 键



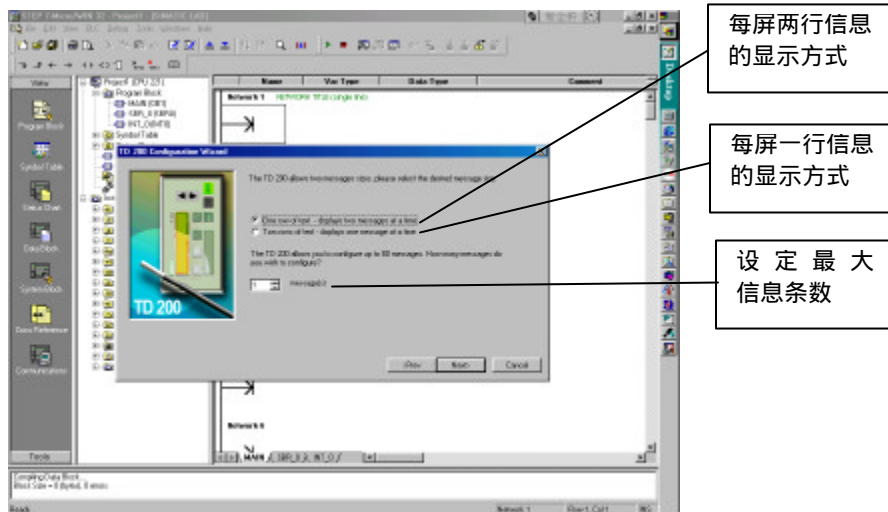
步骤五：接受默认选项，然后点击Next 键



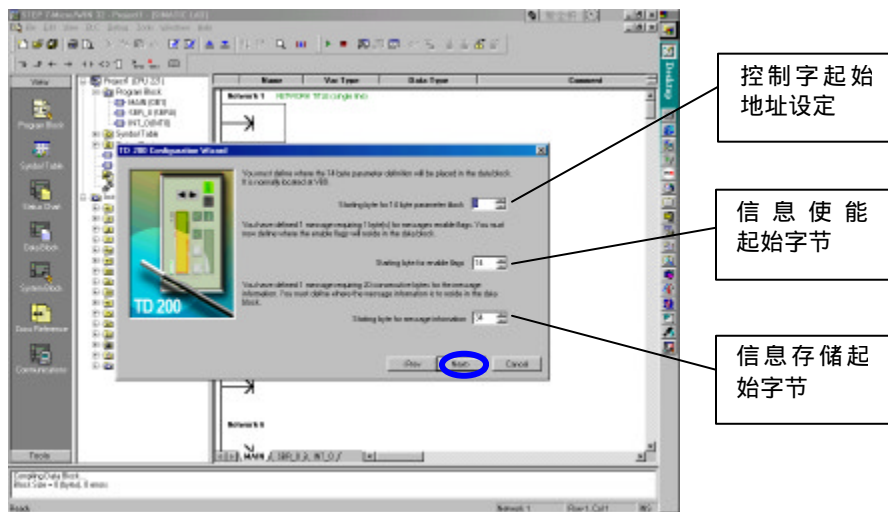
步骤六：接受默认选项，然后点击Next 键



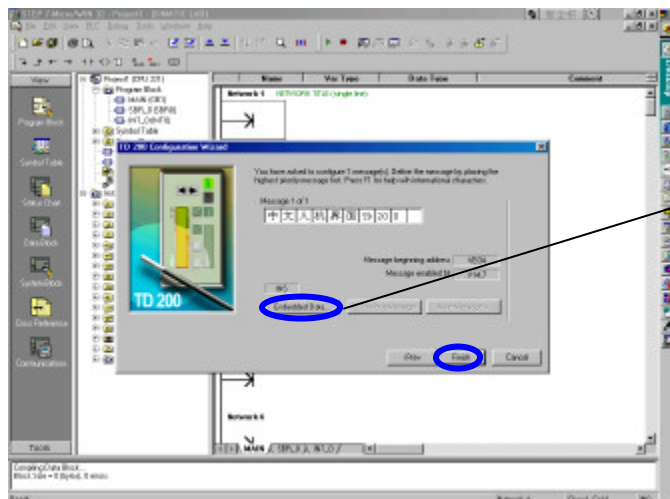
步骤7：接受默认选项，然后点击Next键



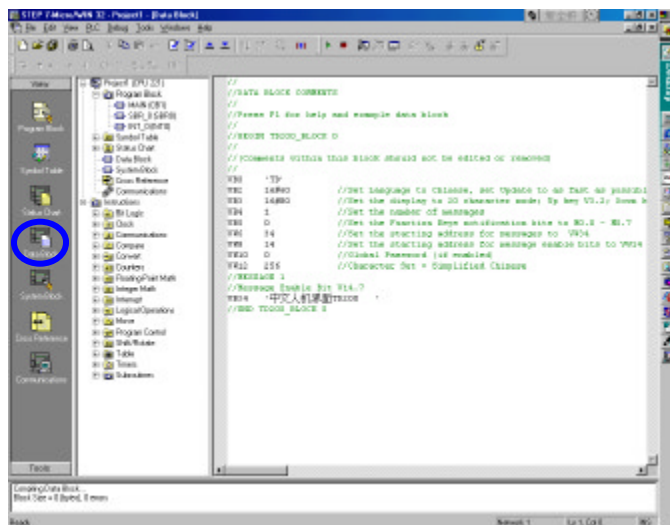
步骤8：接受默认选项，然后点击Next键



步骤九：键入所需的中文文字，然后点击Finish键



步骤十：TD200中的信息可以在DB块中看到



DB块中的控制字说明：

- VB0 'TD' //TD200数据块的标志
- VB2 16#60 //设置为中文,更新速率尽可能快
- VB3 16#B0 //设置20个字符模式;上箭头对应的位是V3.2;下箭头对应的位是V3.3;
- VB4 1 //设置显示信息的条数
- VB5 0 //M0.0~M0.7对应TD200面板上F1~F4和SHIFT + F1~SHIFT+F4
- VW6 34 //设置信息起始地址为 VW34
- VW8 14 //设置信息使能位的地址为VW14
- VW10 0 //用于设置全局密码保护(此处为无密码保护)
- VW12 256 //设置字符集为简体中文