

基于 PC 的自动化



pc-based AUTOMATION



SIEMENS

订货样本 • 2003



目 录

- 1 基于 PC 的自动化概述
- 2 工控机
- 3 基于 PC 的控制
- 4 人机界面软件
- 5 制造执行系统(MES)



科技发展的未来趋势—— 基于 PC 的自动化

概述

为什么是基于 PC 的自动化？

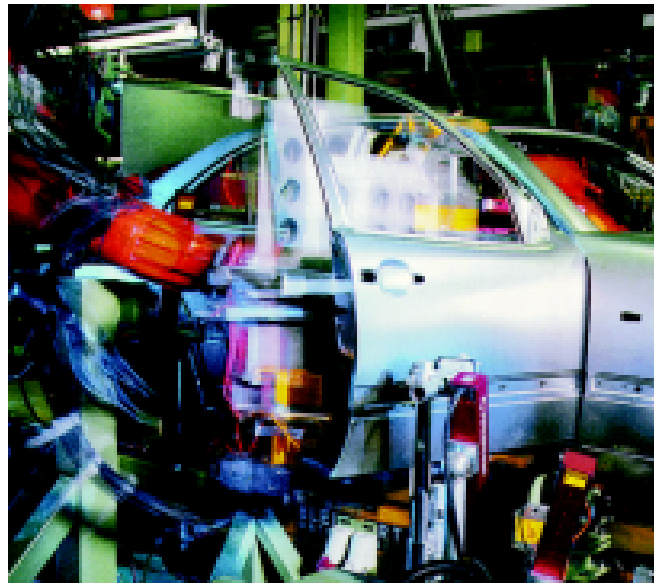
PC 有着一个无与伦比的成功历史，现在，它已应用到了我们日常生活中很多难以想象的地方。PC 的知识已经成为当今自动化过程应用中的重要内容，并建立了一个集成的标准平台（硬件组件、操作系统、人机界面 HMI、通讯等），可不断地提升系统的性能，节省系统的成本，使之更广泛地应用到工业应用领域中。

在自动化科技发展过程中，最初只有一小部分的 PC 应用——主要用于可视化，而如今，它已发展应用到各种复杂的自动化任务中。

这主要由于以下两个方面的原因：

- PC 提供了更高灵活性，节约了投资成本，缩短了产品投入市场的时间，系统的性能有了更大的提高。
- PC 科技不仅允许系统应用在一个标准化的环境，而且可将基于 PC 的解决方案简单地连接到办公室管理层。

因此，基于 PC 的自动化可以集成自动化解决方案中的所有重要功能于一个统一的平台：工控机。



基于 PC 的自动化的优点：

- 全集成，节省成本
- 随着 PC 技术的革新而革新
- 完整的网络接口，通讯简单
- 商务软件(Ms Office)和第三方软件的轻松使用(C++/VB...)
- 标准化意味着更好的选择

西门子公司提供了全范围的基于 PC 的自动化产品。作为工业领域中成熟的市场领导人，它已发展成为全集成自动化的中流砥柱，并且把 PC 科技的开放性引入到了所有的自动化任务中。

西门子基于 PC 的自动化的优点：

西门子公司为自动化用户提供了：基于 PLC 的自动化解决方案和基于 PC 的自动化解决方案！这两种解决方案是西门子自动化大家族中的重要组成部分。

西门子基于 PC 的自动化的优点：

- 使用统一的 PLC 编程工具 STEP7
 - 使交换参数设置和用户化软件成为可能
 - 集成的诊断功能
 - Windows 世界的开放性
 - 对非西门子自动化产品的连接
 - 集成可视化、运动控制、工控机、分布式 I/O、通讯和 IT 等
- 西门子基于 PC 的自动化——全集成的解决方案！



WWW.ad.siemens.com.cn/pcda

■ 制造执行系统(MES): 全面地集成

生产区域、数据存档区域和创建统计表的全面维护: 这些任务可理想的在工控机中被执行。使用SIMATIC IT 解决方案, 跨协作的处理过程可被优化, 并且产品的制造可更灵活的执行。

■ 可视化: 博览全局

操作、车间显示、报警管理、标准值存档和处方管理: 通过ProTool/Pro 和 WinCC 您可以迅速地浏览所有您所需的重要数据。可视化功能和控制功能结合在同一台 PC 中。

■ 网络功能: 全局通讯

机械制造与IT科技结合在同一平台: SIMATIC NET 通过工业以太网和PROFIBUS现场总线, 使基于PC的自动化与高端管理系统以及现场领域的 I/O 之间得以通讯。

■ SIMATIC WinAC: 逻辑控制

对于开环闭环控制任务、过程处理优化和标准的数据分析: 视窗自动化中心WinAC提供了从插槽型PLC到软件型PLC的可升级的解决方案, 并具有实时性和确定性以及可嵌入式的特点。其选项包也可用于工艺功能的集成。

■ 运动控制: 尽在控制之下

连轴、螺旋控制和电子凸轮: 使用简单运动控制或SIMOTION, 通过数据驱动器, 复杂的工艺功能任务可被简单快速地执行。

■ 工控机: 满足您的不同需求

经济、执行性能优异、操作可靠: 无论是选择SIMATIC箱式工控机、机架式工控机、面板式工控机或是模块化的SICOMP系统, 我们的工控机都是您基于PC的自动化解决方案的理想平台。

■ 分布式 I/O: 智能分布

通过 PROFIBUS 现场总线, 基于PC的自动化系统可连接开放的现场总线领域层, 更快地进行组态配置: SIMATIC ET200产品提供了全范围智能分布式 I/O 系列, 模块化且具有高保护等级。

■ 驱动器: 强大的驱动解决方案

MICROMASTER 标准驱动器或 SIMODRIVE 高动态驱动器: 在基于PC的自动化系统中, 从配置组态到过程诊断, 驱动器都可以无缝隙地被集成。



广泛的应用领域—— 基于 PC 的自动化

应用实例

硬木板加工工厂



西门子基于 PC 的解决方案的优点:

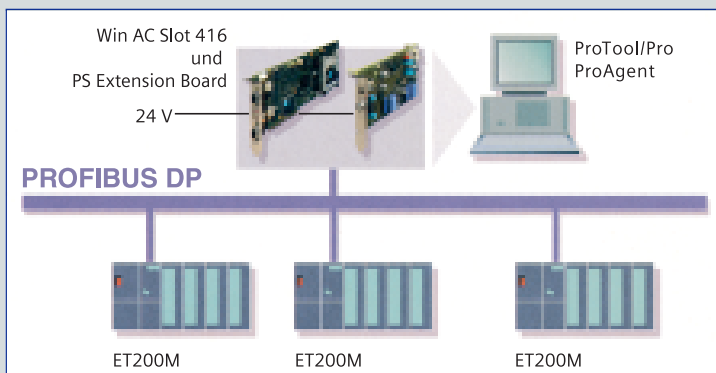
- 功能强大的 WinAC 插槽型 PLC 416
- 高操作可靠性, 后备电源支持(PS 电源扩展板)
- 开放的可视化软件
集成的可视化软件 ProTool/Pro, 可对其它设备进行远程控制并可连接到办公室管理层
- 通过使用 PDIAG 和 ProAgent 对缩短停工时间的扩展默认诊断
- 提高扫描循环速率

项目简介

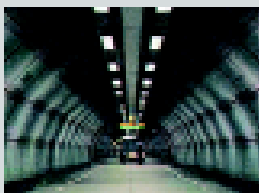
一个为家门工业生产 100 多种压制硬木板的木板加工工厂。

新的木碎片烘干车间——包括湿木碎片的供应, 热气发生器和废气净化装置, 生产过程每小时 25 吨。持续的输出是非常重要的, 还有在鼓风机出口的温度控制, 这可保证木碎片原料有很低的湿度。

系统结构



隧道控制系统



西门子基于 PC 的解决方案的优点:

- WinAC 插槽型 PLC 基于 PC 的控制与 SIMATIC S7-300/400 的控制相一致
- 通过光学光纤电缆进行信号的通讯
- 实时的人机界面 WinCC 监控软件
- 通过光纤连接模块 (OLM) 实现 PC 站之间的冗余连接

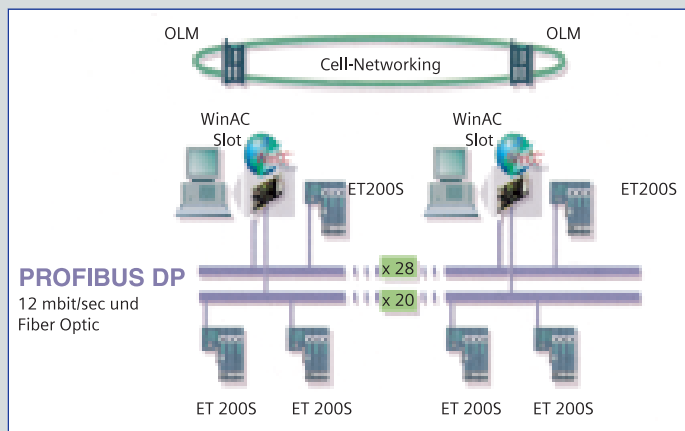
基于 PC 的解决方案的优越性, 在恶劣环境的持续操作中已经被验证。WinAC 插槽型 PLC、WinCC 和 ET200S 可完美的在一起工作。光纤电缆和工作站的冗余网络的使用, 使系统的性能显著的提高。

项目简介

高速公路有着极高的实用性, 但也非常危险, 如果不小心会造成重大事故给人们带来不幸。

我们所做的就是尽最大的努力来降低旅游者的危险并保证人身安全: 发现危险, 对照明灯的可靠操作, 保证通风, 避免火灾。

系统结构



测试间系统



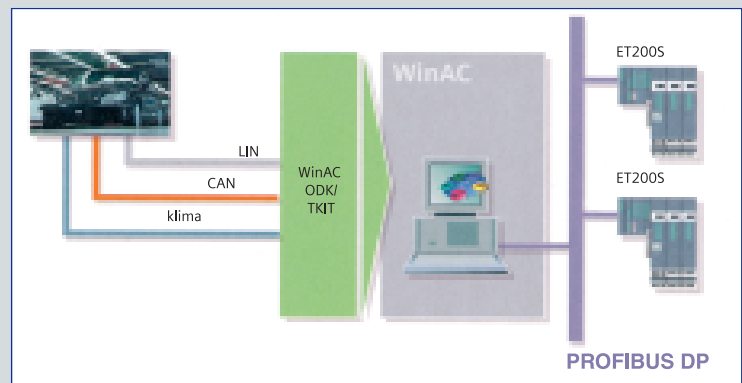
西门子基于 PC 的解决方案的优点:

- SIMATIC 系统和其它总线系统的连接(CAN, Klima, LIN)
- 测试间通过标准的西门子组件来设计
- 测试间有固定的体系结构,即使其它自动化系统的总线工艺发生变化

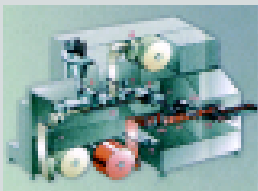
项目简介

现代交通工具,诸如汽车内的空调系统都是通过总线系统来被控制(CAN, LIN)。为了测试这些系统,它们必须要连接到测试间的测试设备上。汽车总线系统和测试间的控制器之间的连接因此被需要,以便生成或读取所需的控制数据。

系统结构



咖啡包装机



西门子基于 PC 的解决方案的优点:

低成本

- 使用“单一设备解决方案”节约成本 SIMOTION P350 用于运动控制,逻辑控制和人机界面 HMI
- HMI 可使用原先已有的程序

安全

- 投资安全,有全球服务支持
- 通过 ADI4 移植原有的设备

保证用户利益

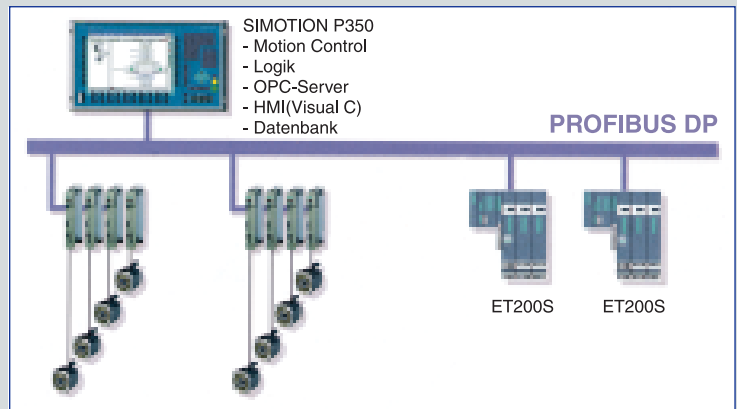
- 使用单一系统,节省成本
- 提高时钟速率并提升了精确度

项目简介

机械需求

- 安静运行,并可提升产量速率
- 通过按钮轻松切换版式
- 可随意选择包装单元

系统结构



广泛的应用领域—— 基于 PC 的自动化

应用实例

1



目 录

- 2/2 SIMATIC PC 概述
- 2/3 SIMATIC 箱式工控机
 - 2/4 箱式工控机 620
 - 2/5 箱式工控机 840
- 2/6 SIMATIC 机架式工控机
 - 2/7 机架式工控机 IL40
 - 2/8 机架式工控机 840
 - 2/9 附件
- 2/10 SIMATIC 面板式工控机
 - 2/11 面板式工控机 IL70
 - 2/13 面板式工控机 670
 - 2/16 面板式工控机 870
- 2/19 SICOMP 工业 PC
 - 2/19 CPU 076
 - 2/20 扩展模块
 - 2/21 装配结构
 - 2/22 多功能面板
 - 2/22 SIMATIC MP 370

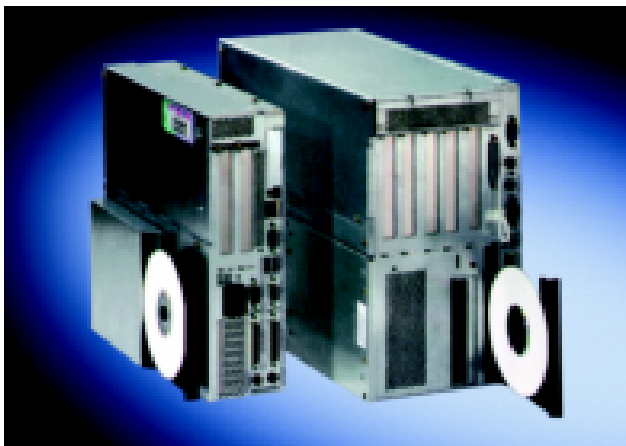


工控机 / 硬件平台

SIMATIC PC

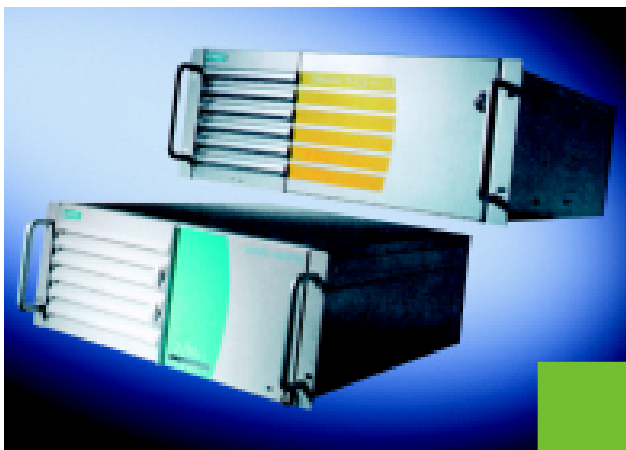
概述

SIMATIC PC —
是您永远正确的选择



SIMATIC 箱式工控机

- 由于它紧凑和坚固的设计, SIMATIC 箱式工控机特别适合于安装在机械设备、控制室和控制台中。较小的尺寸设计使它们能够集成在任何有空间限制的地方。
- 典型应用领域:
 - 测量、过程和机械数据的开环和闭环控制(例如, 自动洗衣机和机器人控制)
 - 使用单独的显示屏和监视器(信息终端、用于汽车制造的大屏幕显示屏)执行操作及可视化任务
 - 数据采集和处理(例如, 生产数据采集分布式过程控制)。



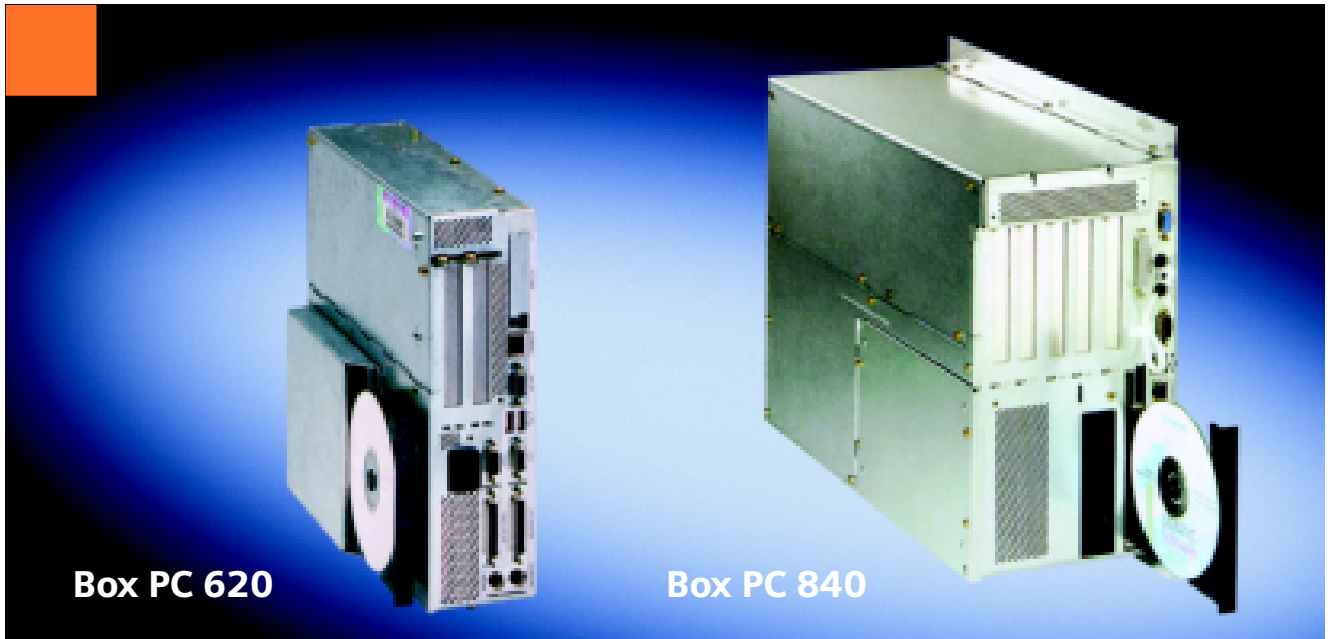
SIMATIC 机架式工控机

- 拥有 19 英寸技术的 SIMATIC 机架式工控机是一种灵活的工业 PC 系统。它具有极高的系统性能及良好的扩展性, 可应用于工业领域中的各种行业。
- 由于 SIMATIC PC 的基本或高工业能力, 使之能够适应不同的工业需求。
- 典型应用领域:
 - 过程和机器数据的测量以及开环和闭环控制
 - 生产序列的可视化控制
 - 用于质量的检验任务的图像处理
 - 数据采集和管理, 例如, 用于配方管理或 Internet 应用。



SIMATIC 面板式工控机

- SIMATIC 面板式工控机适用于标准的控制柜, 控制台及控制板。
- 典型的应用领域可在生产自动化及过程自动化中被找到。
- 我们提供了多种不同版本的 SIMATIC PC, 以确保您的项目中的个别需求, 例如, 显示、系统性能和监控功能。
- SIMATIC 面板式工控机是基于 PC 自动化的理想平台:
 - 基于 PC 的可视化软件 SIMATIC ProTool/Pro 作为机械设备的本地可视化
 - 对于更加复杂的任务, 可使用 SIMATIC WinCC
 - 基于 PC 的控制 SIMATIC WinAC, 提供了软件型 PLC 和硬件插槽型 PLC。



SIMATIC 箱式工控机——功能强大，结构紧凑而坚固

概述

SIMATIC 箱式工控机是一款功能强大的工控机，可被集成到机械设备，控制柜及控制台中。

- 我们提供了以下两款不同的 PC 装置：
 - SIMATIC 箱式工控机 620
 - SIMATIC 箱式工控机 840

SIMATIC 箱式工控机 620

- 结构非常坚固而且紧凑的 SIMATIC 箱式工控机 620，极适合于在较小空间内需要极高处理器性能的工业 PC 应用。
- 箱式工控机 620 的极高系统性能源自 Intel Celeron 及 Pentium III 处理器(带有来自 Intel 嵌入线的 FCPGA 插口)。
- 箱式工控机拥有 2 个 PC 板插槽、2 个 USB 接口和高达 1Gb 容量的主存储器，在较小的空间内提供了充分的灵活性。
- 外部监视器和 LCD 显示屏可以与连接于 AGP 总线的 8Mb (最小值)UXGA 图形控制器相连。

SIMATIC 箱式工控机 840

- SIMATIC 箱式工控机 840，特别适合于需要极高处理器性能和较高的可扩展性的工控机应用。
- 该工控机基于一块具有面向将来的、拥有 815E 芯片组的高性能 Intel 处理器结构的母板。处理器可分为 Celeron 及 Pentium III，并可配装 Intel 嵌入线 FCPGA370 插口。

- 箱式工控机 840 具有 5 个预留 PC 板插槽、2 个 USB 接口和容量高达 512Mb 的主存储器，可在非常狭小的空间内提供很大的灵活性。
- 为了增强使用分布式监视器和显示屏的人机工程学工作流程，箱式工控机 840 具有一个连接于 AGP 总线、功能强大的 8Mb SXGA 图形控制器。

公共特点

高工业性能

- 宽工作温度范围
- 操作过程中的高抗振性和抗冲击性
- 优异的诊断功能

极高的工业功能

- 集成 PROFIBUS/MPI 接口(可选)
- ISA 和 PCI 插槽
- 部件的高度灵活性和可扩展性
- 极为紧凑的设计

最高性能的安全投资

- 24 个月保修
- 保证在 5 年之内可获得备件
- 部件和设计的高度连续性

工控机 / 硬件平台

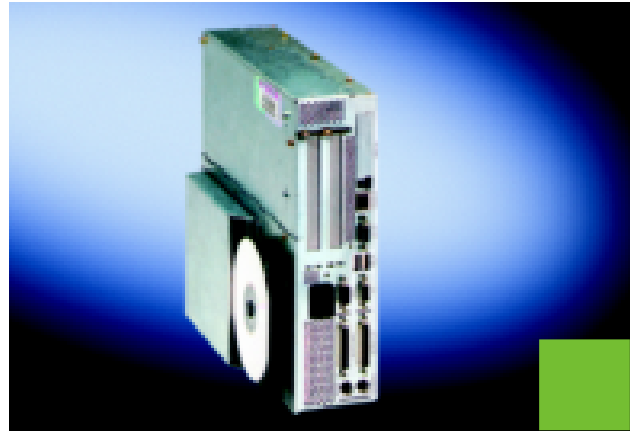
SIMATIC PC

SIMATIC 箱式工控机 620

紧凑，灵活
且功能强大

概述

- 易于维护，一体化CPU具有 Intel Celeron或 Pentium III 处理器，可安装在开关柜、控制台、面板或直接安装在机械设备上
- 主存储器：配置 64M 字节到 512M 字节
- 可选 SIMATIC 接口 (PROFIBUS DP/MPI 和 CLI)
- 集成 10/100Mbit/s 以太网接口
- 2 个 USB 接口
- AGP 图形显示，可配置：8, 16 或 Mbyte
- 2 个自由插槽
- 1 个 PC 卡 (PCMCIA 3 型)
- 集成的安全功能 (看门狗，温度监视器，风扇)
- 极高的工业标准 (温度，振动，冲击)
- LCD 控制，通过 LVD 和 VGA 监视



箱式工控机 620 订货数据

配置

SIMATIC 箱式工控机 620
AGP 图形显示基于主板
8/16/32M 字节
10/100Mbit/s 以太网 RJ45
PC 卡 (PCMCIA 3 型)
看门狗，温度安全功能
2xUSB, 1PCI, 1ISA/PCI 空余

处理器 / 接口：

- Celeron 566MHz; SLC 128KB; PROFIBUS/MPI 12Mbit/s; CLI
- Celeron 566MHz; SLC 128KB;
- Pentium III 866MHz; SLC 256KB; PROFIBUS/MPI 12Mbit/s; CLI
- Pentium III 866 MHz; SLC 256KB;
- Celeron 1.2GHz; SLC 256KB; PROFIBUS/MPI 12Mbit/s; CLI
- Celeron 1.2GHz; SLC 256KB
- Pentium III 1.26GHz, 133 MHz FSB, SLC 512KB; PROFIBUS/MPI; CLI
- Pentium III 1.26GHz, 133MHz FSB, SLC 512 KB

硬盘：

- 20G 字节 HDD EIDE 和 CD-ROM 24xspeed, ATAPI-SS
- 40G 字节 HDD EIDE 和 CD-ROM 24xspeed, ATAPI-SS
- 20G 字节 HDD EIDE
- 40G 字节 HDD EIDE
- 20G 字节 HDD EIDE 和 CD-RW/DVD
- 40G 字节 HDD EIDE 和 CD-RW/DVD

主存储器：

- 64M 字节, SDRAM-133
- 128M 字节, SDRAM-133
- 256M 字节, SDRAM-133
- 512M 字节, SDRAM-133

订货号

6ES7 647-5 ■■■■ - ■■■ X0

A
B
C
D
E
F
G
H
E
F
G
H
J
K
0
1
2
3

配置

SIMATIC 箱式工控机 620
AGP 图形显示基于主板

扩展选择：

- 软驱 1.44M 字节, 3.5"

电源：

- 110/230V, Euro 连接器
- 110/230V, US 连接器
- 24V DC
- 110/230V, UK 电源线
- 110/230V, CH 电源线
- 110/230V, Italian 电源线

操作系统：

- MS-DOS 6.22
- Windows NT 4.0, 工作站英文, SP5
- Windows NT 4.0, 工作站德文, SP5
- Windows 98 SE, 英文
- Windows 98 SE, 德文
- HWindows 2000 Professional, 多语言 (德, 英, 法, 意, 西), SP2
- Windows XP Professional, 多语言 (德, 英, 法, 意, 西)

扩展组件

连接器 110/230V AC

- 德, 法, 西, 新西兰, 比利时, 瑞典, 澳大利亚, 芬兰
- 英国
- 瑞士
- 美国
- 意大利

扩展存储器

- 64M 字节
- 128M 字节
- 256M 字节

PS/2 键盘

- 增强防电磁性

订货号

6ES7 647-5 ■■■■ - ■■■ X0

0
0
1
2
3
4
5
A
B
C
G
H
J
K

订货号

6ES7 900-1AA00-0XA0
6ES7 900-1BA00-0XA0
6ES7 900-1CA00-0XA0
6ES7 900-1DA00-0XA0
6ES7 900-1EA00-0XA0

6ES7 648-2AC00-0CA0
6ES7 648-2AC10-0CA0
6ES7 648-2AC20-0CA0

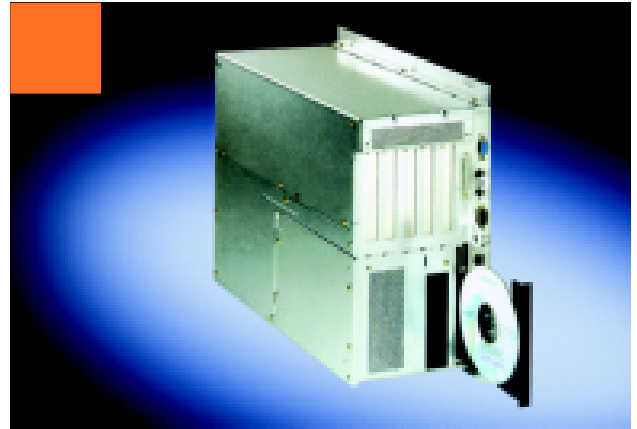
A5E00047293

易于扩展,
坚固且功能强大

SIMATIC 箱式工控机 840

概述

- 易于维护，一体化 CPU 具有 Intel Celeron 或 Pentium III 处理器，可安装在开关柜、控制台、面板或直接安装在机械设备上
- 主存储器：配置 64M 字节到 512M 字节
- 集成 SIMATIC 接口 (PROFIBUS DP/MPI 和 CLI)
- 集成 10/100Mbit/s 以太网接口
- 2 个 USB 接口
- AGP 图形显示，基于主板，8Mbyte
- 5 个自由插槽
- 集成的安全功能 (看门狗，温度监视器，风扇)
- 极高的工业标准 (温度，振动，EMC)
- LCD 控制，通过 LVD 和 VGA 监视



箱式工控机 840 订货数据

配置	订货号
SIMATIC 箱式工控机 840	6ES7 643-6
Celeron 566MHz, 66MHz FSB	0
SLC 128KB; 20G 字节 HDD EIDE+ FDD+CD-ROM	1
64M 字节 RAM, 电源支持单元, AGP 图形显示	2
基于主板, 8M 字节, 10/100Mbit/以太网 RJ45, 2 × USB	3
看门狗, 温度安全功能	A
2个 PCI; 2个 ISA/PCI, 1个 ISA 空槽 (长)	B
处理器 / 接口	C
• Celeron 566MHz, 66FSB; SLC 128KB	D
• Celeron 566MHz; 66FSB; SLC 128KB; PROFIBUS/MPI; CLI	E
• Pentium III 866MHz, 133MHz FSB	F
• Pentium III 866 MHz; 133MHz FSB; PROFIBUS/MPI; CLI	G
• Celeron 1.2GHz; 100MHz FSB; SLC 265KB	H
• Celeron 1.2GHz; 100MHz FSB; SLC 256KB; PROFIBUS/MPI; CLI	A
• Pentium III 1.26GHz, 133 MHz FSB; SLC 512KB	B
• Pentium III 1.26GHz, 133MHz FSB; SLC 512 KB; PROFIBUS/MPI; CLI	C
硬盘:	D
• 20G 字节 HDD EIDE+ - FDD+CD-ROM	E
- FDD	F
- FDD+CD-RW/DVD	G
• 40G 字节 HDD EIDE+ - FDD+CD-ROM	H
- FDDE	A
- FDD+CD-RW/DVDH	B
主存储器:	C
• 64M 字节, SDRAM-133	D
• 128M 字节, SDRAM-133	E
• 256M 字节, SDRAM-133	F
• 512M 字节, SDRAM-133	G

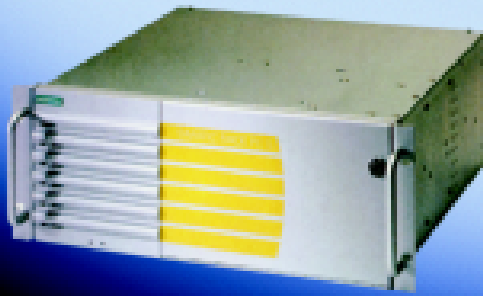
配置	订货号
SIMATIC 箱式工控机 840	6ES7 647-4
电源:	0
• 110/230V, Euro 连接器	1
• UK 电源线	2
• CH 电源线	3
• US 电源线	4
• Italian 电源线	5
• 24V DC	A
操作系统:	C
• MS-DOS 6.22,	D
• Windows NT 4.0, 工作站英文, SP5	J
• Windows NT 4.0, 工作站德文, SP5	K
• Windows 2000 Professional, 多语言 (德, 英, 法, 意, 西), SP2	
• Windows XP Professional, 多语言 (德, 英, 法, 意, 西)	
扩展组件	订货号
连接器 110/230V AC	
德, 法, 西, 荷兰, 比利时, 瑞典, 澳大利亚, 芬兰	6ES7 900-1AA00-0XA0
英国	6ES7 900-1BA00-0XA0
瑞士	6ES7 900-1CA00-0XA0
美国	6ES7 900-1DA00-0XA0
意大利	6ES7 900-1EA00-0XA0
连接器 230V AC	6ES7648-1AA00-0XA0
用于机架式 PC840, 箱式 PC840, 5个/包	
鼠标	6GF6 810-1AA
• 2 按钮, 9 向连接器	
扩展存储器	
• 64M 字节	6ES7 791-0LR00-0XA0
• 128M 字节	6ES7 791-0LS00-0XA0
• 256M 字节	6ES7 791-0LT00-0XA0
PS/2 键盘	A5E00047293
• 增强防电磁性	

工控机 / 硬件平台

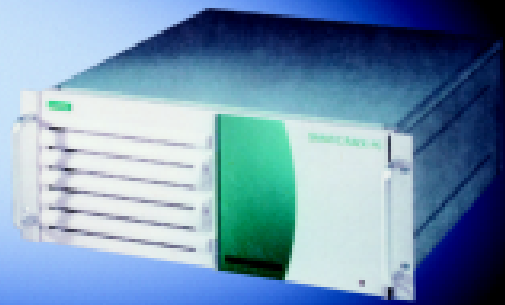
SIMATIC PC

SIMATIC 机架式工控机

2



Rack PC IL 40



Rack PC 840

SIMATIC 机架式工控机灵活，可靠

概述

拥有19英寸技术的SIMATIC机架式工控机是一种使用灵活的工业 PC 系统，适用于高性能和最佳空间应用。

- 我们提供了以下两款不同的 PC 装置：
 - SIMATIC 机架式工控机 IL 40
 - SIMATIC 机架式工控机 840

SIMATIC 机架式工控机 IL 40

- SIMATIC 机架式工控机 IL 40 是一种功能强大的工业 PC，19 英寸型(4HU)，为首选机型。
- 对于需要最先进的性能但又对工业环境要求较低的工业应用来说，机架式工控机 IL 40 不失为一种低成本解决方案，例如，过程控制技术、仪表或建筑自动化。

SIMATIC 机架式工控机 840

- SIMATIC 机架式工控机 840 是一种 19 英寸型(4HU)、结构十分坚固的可扩展工业 PC。该 PC 使用不同的 CPU、存储器和驱动器配置、电源和预装操作系统，可为特定系统单独进行配置
- 甚至在特别恶劣的环境中(如高温和冲击)，机架式工控机 840 也能保证可靠地工作。

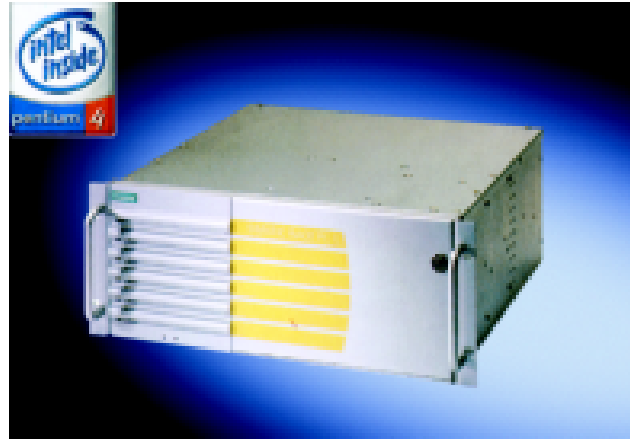
SIMATIC 机架式工控机 IL 40	SIMATIC 机架式工控机 840
最先进的 PC 技术 <ul style="list-style-type: none"> • 最先进的 Intel 技术 • PCI 和 AGP 插槽 	高度的工业能力 <ul style="list-style-type: none"> • 操作过程中的高抗振性和抗冲击性 • 宽工作温度范围 • 维护非常容易 • 优异的诊断功能
基本工业性能 <ul style="list-style-type: none"> • 防尘 • 工业 CE 标志 • 扩展卡运输固定器 • 监视功能 	高度的工业功能 <ul style="list-style-type: none"> • 集成 PROFIBUS-DP/MPI 接口(选件) • ISA 和 PCI 插槽 • 部件的高度灵活性和可扩展性
安全投资 <ul style="list-style-type: none"> • 24 个月保修 • 保证在至少 3 年之内可获得备件 	高安全投资 <ul style="list-style-type: none"> • 24 个月保修 • 至少 5 年内可提供备件 • 部件和设计的高度连续性

最佳的性能，低预算
成本，基本工业功能

SIMATIC 机架式工控机 IL 40/Pentium 4 平台

概述

- 19 英寸的工业机架式工控机(4HU)
- 功能强大，革新的 Intel PC 结构
- 一个低成本的解决方案
- 恒温控制风扇的有效过压冷却，可使工作温度处于 5 至 50℃ 范围之内
- 前面板可防止无授权访问
- 电源线控制
- 可装配伸缩操作支持



2

订货数据

配置	订货号
SIMATIC 机架式工控机 IL 40/ Pentium 4 平台 40G 字节 HDD EIDE; 1.44M 字节 FDD, AGP 图形显示; 基于主板(共享内存); 7 个插槽(6xPCI 长, 1xAGP); 自由接口: 1x 串口, 1x 并行口, 1x 鼠标(PS/2), 1x 键盘(PS/2); 2xUSB, 1x监视器(VGA); 1xLAN Intel 以太网 10/100 Mbit(RJ45); Audio(1xLine in, 1xLine out, 1xMicro in); Bays: 6(2x5.25", 2x3.5" 外部访问, 2x3.5" 内部访问); 温度和风扇监视器; 看门狗; 115/230V 电源支持; Euro 连接器; 处理器, 存储器, 可选驱动器:	6AG4 010-1 ■ A00-0 ■ A0
• Celeron 1.7GHz(400MHz FSB, 128KB SLC)+128 M 字节 DDR-SD- RAM(1x128M 字节)+CD-ROM;	A
• Pentium 4 2.0Ghz(400 MHzFSB, 512KB SLC)+128M 字节 DDR-SD- RAM(1x128M 字节)+CD-ROM;	C
• Pentium 4 2.0Ghz(400 MHzFSB, 512KB SLC)+256M 字节 DDR-SD- RAM(1x256M 字节)+CD-ROM;	D
操作系统:	
• Windows NT 4.0, 工作站英文, SP 6A	C
• Windows NT 4.0, 工作站德文, SP 6A	D
• Windows 2000 Professional, 多语言 (德, 英, 法, 意, 西), SP2	J
• Windows XP Professional, 多语言 (德, 英, 法, 意, 西)	K
• 无操作系统	X

扩展组件	订货号
连接器 • 英国 • 瑞士 • 美国 • 意大利	6ES7 900-0BA00-0XA0 6ES7 900-0CA00-0XA0 6ES7 900-0DA00-0XA0 6ES7 900-0EA00-0XA0
USB 鼠标 可选, 按钮	6ES7 790-0AA01-0XA0
扩展内存 128M 字节, DDR-SD-RAM PC-266 256M 字节, DDR-SD-RAM PC-266	A5E00175109 A5E00175120
PS/2 键盘 增强防电磁性	A5E00047293

工业工控机 / 硬件平台

SIMATIC PC

SIMATIC 机架式工控机 840

易于扩展, 灵活且
功能强大

概述

- 19 英寸的工业机架式工控机(4HU)
- 长期应用, Intel 嵌入式 PC 结构
- 开放的 PC 扩展
- 恒温控制风扇的有效过压冷却, 可使工作温度处于 5 至 50°C 范围之内
- 前面板可打开, 易于维护
- 高抗振性和抗冲击性
- 可装配伸缩操作支持



订货数据

配置

SIMATIC 机架式工控机 840

AGP图形显示, 主板集成, 16M字节, 10/100Mbit/s 以太网 RJ45, 1xUSB 在前面, 2xUSB 在后面, 看门狗, 温度安全功能, 5个PCI(长), 2个PCI/ISA(长), 3个ISA(长)

处理器:

- Celeron 566MHz, 66MHz FSB, 128K 字节, 二级缓存 A
- Celeron 566MHz, 66MHz, 128K 字节, 二级缓存, PROFIBUS/MPI, CLI B
- Pentium III 866MHz, 133MHz FSB, 256K 字节, 二级缓存 C
- Pentium III 866MHz, 133MHz FSB, 256K 字节, 二级缓存, PROFIBUS/MPI, CLI D
- Celeron 1.2GHz, 100MHz FSB, 256K 字节 SLC E
- Celeron 1.2GHz, 100MHz FSB, 256K 字节 SLC, PROFIBUS/MPI, CLI F
- Pentium 1.26GHz, 133MHz FSB, 512K 字节 SLC G
- Pentium 1.26GHz, 133MHz FSB, 512K 字节 SLC, PROFIBUS/MPI, CLI H

硬盘:

- 内部安装, 0.5g 抗振动, 5g 抗冲击
- 20G 字节 HDD EIDE A
- 40G 字节 HDD EIDE B
- 2x40G 字节 HDD EIDE C
- 19G 字节 HDD SCSI D
- 2x19G 字节 HDD SCSI E
- RAID1, 2x40G 字节 EIDE F
- 前部安装, 0.3g 抗振动, 3g 抗冲击
- 20G 字节 HDD EIDE G
- 20G 字节 HDD EIDE, 可替换结构 H
- 40G 字节 HDD EIDE J
- 40G 字节 HDD EIDE, 可替换结构 K
- 2x40G 字节 HDD EIDE L
- 2x40G 字节 HDD EIDE, 可替换结构 M
- RAID1, 2x40G 字节 EIDES S
- RAID1, 2x40G 字节 EIDE 可替换结构 T

订货号

6ES7 647-5 [配置] - [配置] X0

配置

SIMATIC 机架式工控机 840

内存:

- 64M 字节 SD-RAM 133 0
- 128M 字节 SD-RAM 133 1
- 256M 字节 SD-RAM 133 2
- 512M 字节 SD-RAM 133 3

光驱:

- 软磁盘驱动器, 1.44M 字节, 3.5" 0
- 软磁盘驱动器, 1.44M 字节, 3.5+ CD-ROM 1
- 软磁盘驱动器, 1.44M 字节, 3.5+ CD-RW 2

电源:

- 110/230V 工业电源 0
- Euro 连接器 1
- UK 电源线缆 2
- CH 电源线缆 3
- USA 电源线缆 4
- Italian 电源线缆 5
- DC 24V 工业电源 6

操作系统:

- MS-DOS 6.22 A
- Windows NT 4.0 工作站英文, SP5 C
- Windows 2000 Professional 多语言 (德, 英, 法, 意, 西) J
- Windows XP Professional 多语言 (德, 英, 法, 意, 西) K

扩展组件

扩展内存

- 64M 字节, SD-RAM PC-133 6ES7 791-0LR00-0XA0
- 128M 字节, SD-RAM PC-133 6ES7 791-0LS00-0XA0
- 256M 字节, SD-RAM PC-133 6ES7 791-0LT00-0XA0

USB 鼠标

光电鼠标, 3 按钮 6ES7 790-0AA01-0XA0

鼠标

2 按钮, 9 个连接器 6GF6 810-1AA

用于 SIMATIC PC 的 PS/2 键盘 A5E00047293

概述

- 当您需要扩展 SIMATIC PC 时，可增加可选组件。这可确保您的 SIMATIC PC 的高质量标准和功能可靠性。

订货数据

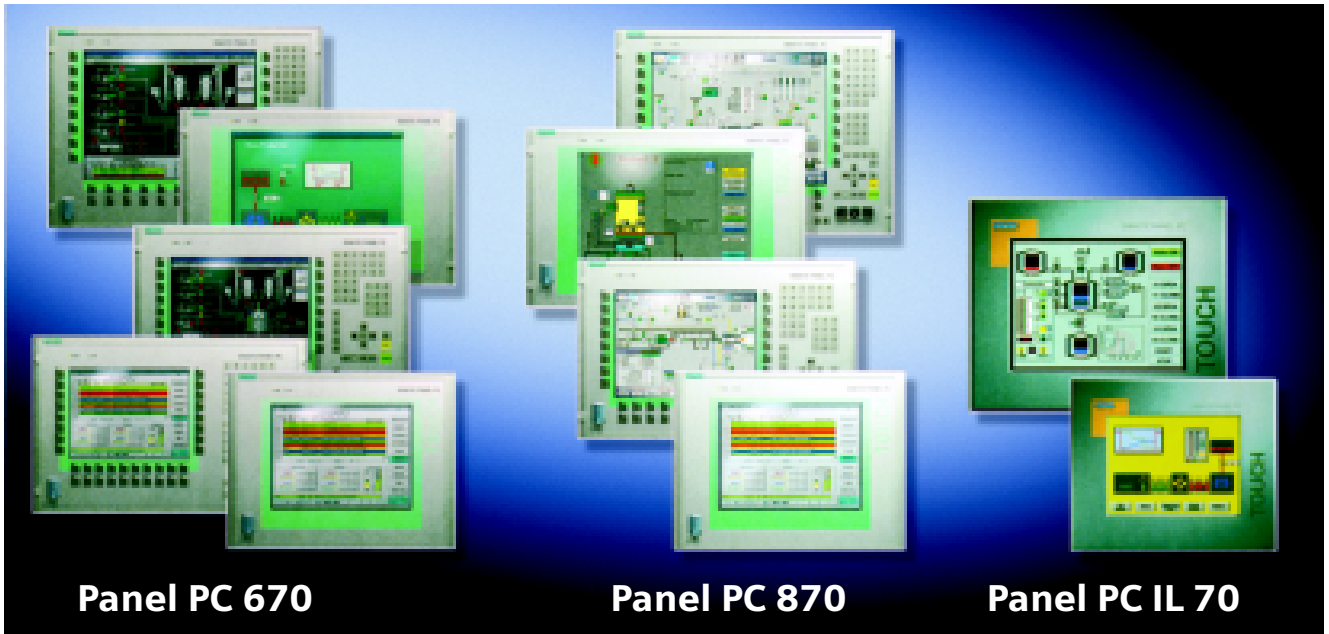
配置	订货号
硬盘 3.5"	
• 20G 字节	A5E00150268
• 40G 字节	A5E00150270
Quick-change 结构 EIDE	A5E00137292
用于机架式工控机 840	
CD-ROM 驱动器 5.25 48xspeed	A5E00079359
用于机架式工控机 IL 40 和工控机 840	
CD-RW 驱动器 12x8x32x	A5E00118746
用于机架式工控机 840	
过滤器	
10 个 / 包	
• 用于机架式工控机 IL 40	A5E00155931
• 用于机架式工控机 840	A5E00143293
风扇部件	A5E00143294
用于机架式工控机 840	
PS/2 键盘	A5E00047293
增强防电磁性	
连接器, 直角, 3m	
• 德, 法, 西, 荷兰, 比利时, 瑞典, 澳大利亚, 芬兰	6ES7900-0AA00-0XA0
• 英国	6ES7900-0BA00-0XA0
• 瑞士	6ES7900-0CA00-0XA0
• 美国	6ES7900-0DA00-0XA0
• 意大利	6ES7900-0EA00-0XA0
连接器, 成角, 3m	
• 德, 法, 西, 荷兰, 比利时, 瑞典, 澳大利亚, 芬兰	6ES7900-1AA00-0XA0
• 英国	6ES7900-1BA00-0XA0
• 瑞士	6ES7900-1CA00-0XA0
• 美国	6ES7900-1DA00-0XA0
• 意大利	6ES7900-1EA00-0XA0
230V AC 连接器, 线控	6ES7648-1AA00-0XA0
对于机架式工控机 840, 箱式工控机 840;	
5 个 / 包	
VGA 扩展	6ES7648-3AA00-0XA0
20cm 长, 连接器深度 35mm	

工控机 / 硬件平台

SIMATIC PC

SIMATIC 面板式工控机

2



Panel PC 670

Panel PC 870

Panel PC IL 70

SIMATIC 面板式工控机——永远正确的选择

概述

SIMATIC 面板式工控机适用于标准控制室，控制台和控制板。典型应用区域可在生产自动化及过程自动化中被找到。

- 我们提供以下两款不同的 PC 装置：
 - SIMATIC 面板式工控机 670 和 SIMATIC 面板式工控机 870
 - SIMATIC 面板式工控机 IL 70

SIMATIC 面板式工控机 670 和工控机 870

- SIMATIC 工控机 670 和工控机 870 有着坚固的设计，可抵抗极高的机械压力
- 操作可靠性
- 极高的投资可靠性

SIMATIC 面板式工控机 IL 70

- SIMATIC 面板式工控机 IL 70 可满足基本工业功能需求
- 提供了极高的处理器性能，并且低成本

公共工业功能

- 保护等级 IP 65
- 高电磁兼容性：CE 认证
- 24 小时连续操作设计
- 背光照明平均无故障时间：50,000 或 60,000 小时
- 机载以太网接口
- 工作环境温度：45℃

SIMATIC 面板式工控机 IL70

- 工业环境的基本适应性**
- 工作中振动负荷 0.25g
 - 工作中冲击负荷 1g

投资回报的基本保证

- 保修期 12 个月
- 保证至少在 3 年之内可获得备件

最新工控机技术

- 部件技术革新速度快
- 顶级处理器性能
- PCI 插槽

低预算

- 优秀的性价比

SIMATIC 面板式工控机 670 和工控机 870

- 工业环境的适应性**
- 工作中振动负荷 1g
 - 工作中冲击负荷 5g

投资回报的高度保证

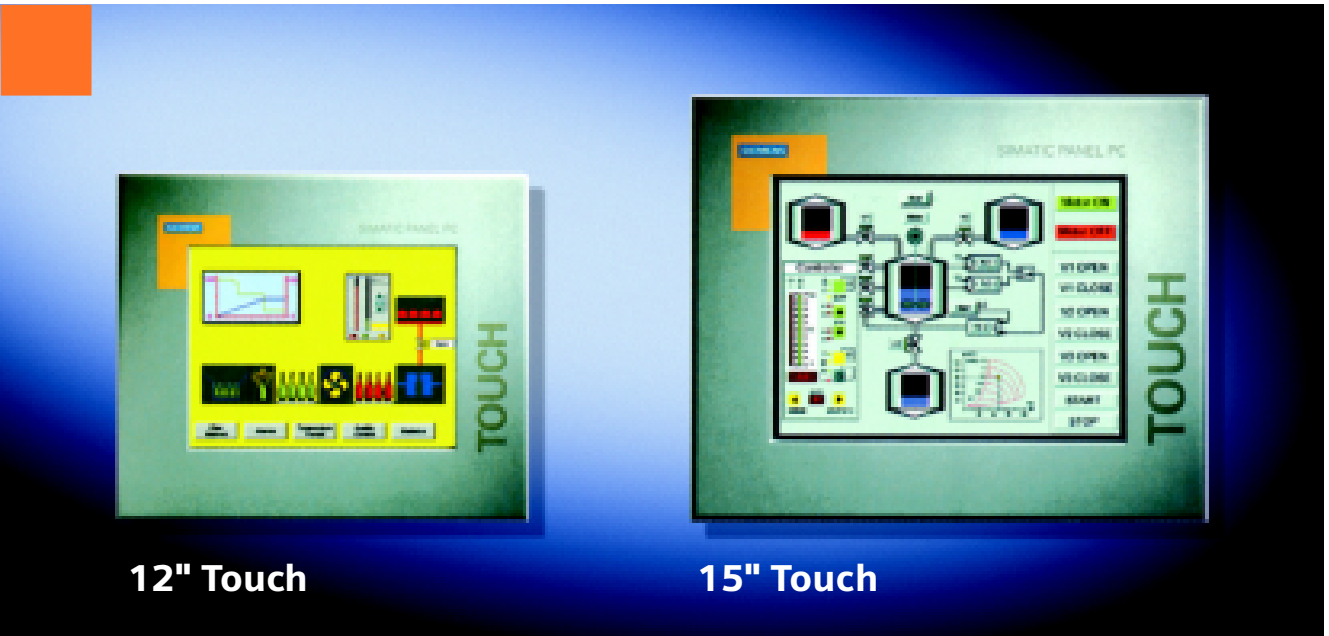
- 保修期 24 个月
- 保证至少在 5 年之内可获得备件
- 部件的高度连续性
- 设备的设计十分易于维护

高度工业功能性

- 集成有 PROFIBUS DP/MPI 接口
- ISA 和 PCI 插槽
- 安装深度较浅(面板式工控机 670)
- 较高的可升级性(面板式工控机远程配置)(可选)
- 直接控制键模块(可选)

最佳的性能, 低预算成本,
强大的工业能力

SIMATIC 面板式工控机 IL 70



概述

高性能, 低预算和基本工业功能

对于有极高功能的 IPC 平台需求的应用时, SIMATIC 面板式工控机 IL70 可以说是您的首选, 无论在任何地方, 工控机 IL 70 均可满足您的工业功能需求。

SIMATIC 面板式工控机提供了两种显示尺寸: 12" 和 15", 并分为触摸式和薄膜键盘式。

性能

SIMATIC 面板式工控机 IL 70 有着标准 PC 的显著特点。极高的革新速率, 提供了顶级的 CPU 性能。

集成的接口

集成的以太网接口可以用于办公室应用和自动化操作管理层的通讯。

集成的 USB 接口意味着可以与 PC 外部设备轻松连接。在操作过程中, 安装和操作更多设备也变得更加简单, 例如, 外部鼠标, 键盘, CD-ROM 或 ZIP 驱动器, 打印机, 芯片卡或 barcode reader 等。

PCI 插槽可安装 PC 扩展卡, 例如, 通讯卡。

价格

面板式工控机 IL 70 是 SIMATIC 面板式工控机家族中的低成本解决方案。它是对有低成本预算的客户的最佳选择。

工控机 / 硬件平台

SIMATIC PC

SIMATIC 面板式工控机 IL 70

概述

设计:

- Intel Celeron 800MHz 或 Intel Pentium III 933MHz
- 内存 128M 字节
- 硬盘 ≥ 20G 字节
- 2.5" 硬盘驱动器 1.44M 字节
- CD-ROM 光驱
- 机载以太网口
- 自由扩展插槽: 3xPCI 长, 1xAGP
- USB 接口, 背面
- 电源 110/230V AC
- 操作系统: Windows NT 4.0, Windows 2000 Professional
多语言或无操作系统

可选组件:

内存 256M 字节



特点

SIMATIC 面板式工控机 IL 70	12" 触摸式	15" 触摸式
前版本	●	●
显示器		
• 尺寸	12.1"	15.1"
• 分辨率	800*600	1024*768
• 背光照明平均无故障时间	50,000 小时	50,000 小时
控制元素		
• 触摸屏	●	●
保护等级		
• 前面板 IP65	●	●

订货数据

面板式工控机配置

SIMATIC 面板式工控机 IL 70

前面板:

- 12" TFT 触摸显示器
- 15" TFT 触摸显示器

内存:

- 128M 字节 SDRAM
- 256M 字节 SDRAM

处理器:

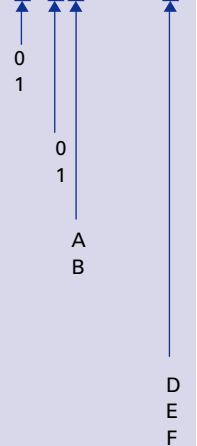
- Celeron 800MHz/128KB, 2 级缓存
- Intel Pentium III 933MHz/256KB, 2 级缓存

操作系统:

- B 无操作系统 A
- B Windows NT 4.0, 德文
- B Windows NT 4.0, 英文
- B Windows 2000 Professional, 多语言

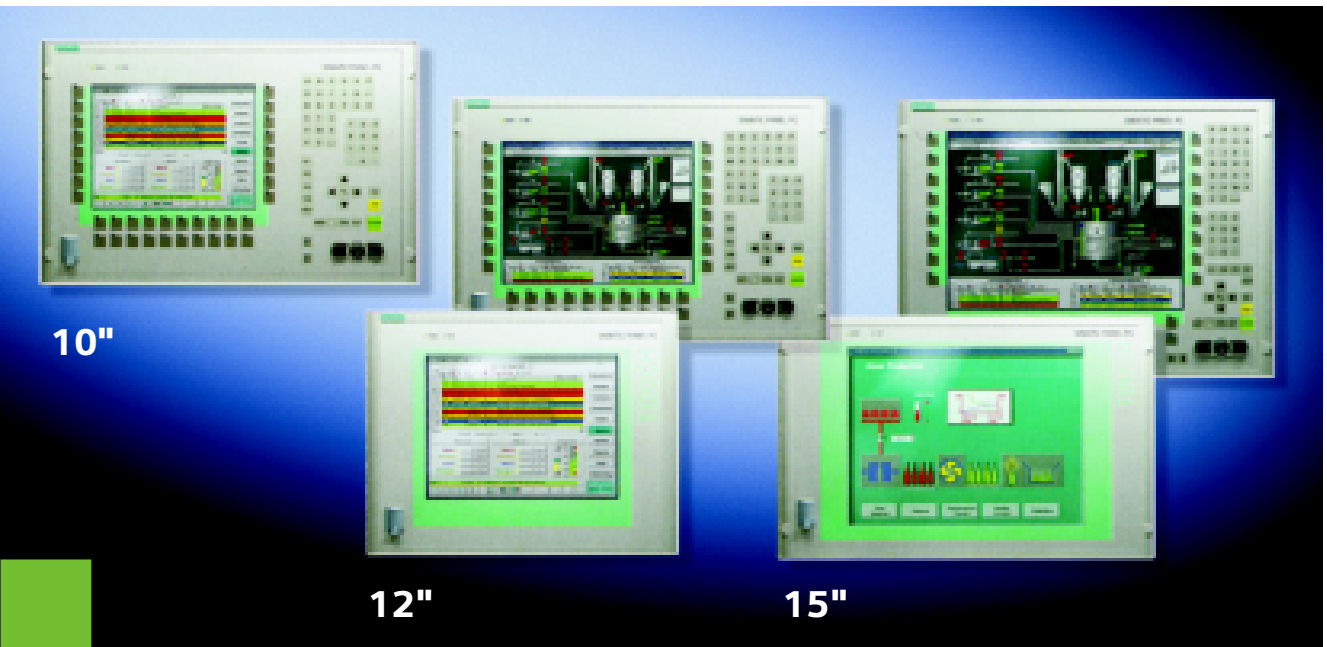
订货号

6AV7 50 - A00-0A 0



紧凑，坚固而且
功能强大

SIMATIC 面板式工控机 670



概述

紧凑，坚固而且功能强大

面板式工控机 670 和面板式工控机 870 均是全工业功能的 SIMATIC 面板式工控机。它提供了以下几种显示尺寸：10"，12" 和 15"，并分为触摸式和薄膜键盘式。适用于宽范围的操作系统。

坚固的设计

具有高抗振性和抗冲击性。例如，硬盘的高振动性可确保在有高机械压力下的可靠操作。

连续性

保证同一部件的高度连续性，意味着 SIMATIC 面板式工控机 670 和工控机 870 有着极高的投资可靠性。

集成的接口

主板集成 PROFIBUS DP/MPI 接口。无需额外费用，例如，以太网接口可用来连接操作管理层或连接到 Internet。

USB 接口

标准的 PC I/O 接口 USB 允许在前后面板上与其它组件的轻松连接。

紧凑的设计

最大安装深度 100/130mm，SIMATIC 面板式工控机 670 可被用于任何有空间限制的区域。

选件

SIMATIC 面板式工控机 670 和工控机 870 提供了特殊的工业功能，可满足超出了标准 PC 的特点的需求。

例如，计算机箱和前面板单元可被分离，以实现远程控制。

操作安全的更多组件可以作为选件来被选择。过程处理可通过 PROFIBUS DP 来直接操作，并独立于操作系统。

工控机 / 硬件平台

SIMATIC PC

SIMATIC 面板式工控机 670

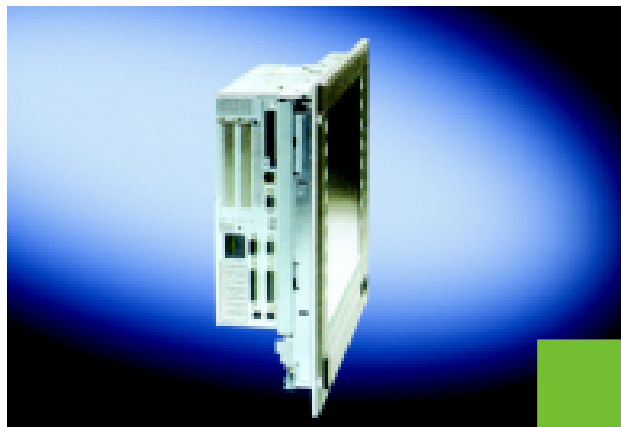
概述

设计:

- Intel Celeron 1.2GHz 或 Intel Pentium III 1.26GHz
- 内存 128M 字节
- 硬盘 ≥ 20G 字节
- 3.5" 硬盘驱动器 1.44M 字节
- 机载以太网接口
- 集成 MPI/PROFIBUS DP 接口
- 自由扩展插槽: 1×PCI, 1×ISA/PCI 共享, 1×III 型总线卡槽 (PCMCIA)
- 前后面板集成 USB 接口
- 操作系统: 无操作系统, Windows 98 SE, Windows NT 4.0, Windows 2000 Professional 多语言, Windows XP Professional 多语言

可选扩展组件:

- 内存 256M 字节至 512M 字节
- 硬盘 ≥ 40G 字节
- CD-ROM 驱动器
- CD-R/W 驱动器
- 远程控制设计
- 直接键模块



特点

SIMATIC 面板式工控机 670	10"	12" 触摸式	12"	15" 触摸式	15"
配置					
• 集中式配置	●	●	●	●	●
• 分布式配置	—	●	●	●	●
显示器					
• 尺寸	10.4"	12.1"	12.1"	15.1"	15.1"
• 分辨率	640 x 480TFT	800 x 600TFT	800 x 600TFT	1024 x 768TFT	1024 x 768TFT
• 背光照明平均无故障时间	60,000h ¹⁾	60,000h ¹⁾	60,000h ¹⁾	60,000h ¹⁾	60,000h ¹⁾
控制元素					
• 薄膜键盘	●	—	●	—	●
• 触摸屏	●	—	●	—	●
• 36 个功能键, LCD	—	●	—	●	—
• 鼠标在前面板	●	—	●	—	●
• 数字 / 字母数据输入	●	—	●	—	●
• 状态灯 LED(电源, 温度)	●	●	●	●	●
保护等级					
• 前保护度 IP 65 ²⁾	●	●	●	●	●

1) 24 小时连续操作, 由温度决定

2) 触摸屏面板工控机可以提供前面板无 USB 接口的面板

3) 多语言

订货数据

面板式工控机配置 SIMATIC 面板式工控机 670

结构:

- 集中式结构
- 分布式结构

前面板:

- 10" TFT
- 12" TFT 触摸式
- 12" TFT
- 15" TFT 触摸式
- 15" TFT5
- 12" TFT 触摸式, 前面板无 USB 接口
- 15" TFT 触摸式, 前面板无 USB 接口

内存:

- 128M 字节
- 256M 字节
- 512M 字节

处理器:

- Celeron 1.2GHz
- Intel Pentium III 1.26GHz

电源:

- 24V DC, PC 和操作人员控制单元
- 110/230V US, PC 和操作人员控制单元
- 110/230V Europe, PC 和操作人员控制单元
- 110/230V US, PC 单元; 24V DC, 操作人员控制单元
- 110/230V Europe, PC 单元; 24V DC, 操作人员控制单元
- 24V DC, PC 单元; 110/230V US, 操作人员控制单元
- 24V DC, PC 单元; 110/230V Europe, 操作人员控制单元

硬盘:

- 20G 字节 HD
- 20G 字节 HD+CD-ROM
- 40G 字节 HD
- 40G 字节 HD+CD-ROM
- 40G 字节 HD+CD-RW/DVD

连接 PC 和操作人员控制单元 / 缆线长度:

- 0m(集中式结构)
- 2m
- 5m
- 10m
- 20m

操作系统:

- 无操作系统
- Windows NT 4.0 德文
- Windows NT 4.0 英文
- Windows 2000 多语言
- Windows 98 德文
- Windows 98 英文
- Windows XP Professional 多语言

订货号
6AV7 7 - - - - - 0A 0



传输选项

面板式工控机 670, 10" TFT 显示器

- Celeron 1.2GHz, 20G 字节 HD+CD-ROM, 128M 字节 RAM 110/230V Euro 连接器
- 无操作系统
- Windows NT 4.0, 德文
- Windows NT 4.0, 英文

订货号
6AV7 721-1AC10-0AA0
6AV7 721-1AC10-0AB0
6AV7 721-1AC10-0AC0

面板式工控机 670, 12" TFT 显示器

- Pentium III 1.26GHz, 20G 字节 HD+CD-ROM, 128M 字节 RAM, 110/230V Euro 连接器
- 无操作系统 6AV7 723-1BC10-0AA0
- Windows NT 4.0, 德文
- Windows NT 4.0, 英文
- Windows 2000, 多语言

订货号
6AV7 723-1BC10-0AB0
6AV7 723-1BC10-0AC0
6AV7 723-1BC10-0AD0

面板式工控机 670, 12" TFT 触摸式显示器

- Pentium III 1.26GHz, 20G 字节 HD+CD-ROM, 128M 字节 RAM, 110/230V Euro 连接器
- 无操作系统
- Windows NT 4.0, 德文
- Windows NT 4.0, 英文
- Windows 2000, 多语言

订货号
6AV7 722-1BC10-0AA0
6AV7 722-1BC10-0AB0
6AV7 722-1BC10-0AC0
6AV7 722-1BC10-0AD0

面板式工控机 670, 15" TFT 显示器

- Pentium III 1.26GHz, 20G 字节 HD+CD-ROM, 128M 字节 RAM, 110/230V Euro 连接器
- 无操作系统
- Windows NT 4.0 德文
- Windows NT 4.0 英文
- Windows 2000, 多语言

订货号
6AV7 725-1BC10-0AA0
6AV7 725-1BC10-0AB0
6AV7 725-1BC10-0AC0
6AV7 725-1BC10-0AD0

面板式工控机 670, 15" TFT 触摸式显示器

- Pentium III 1.26GHz, 20G 字节 HD+CD-ROM, 128M 字节 RAM, 110/230V Euro 连接器
- 无操作系统
- Windows NT 4.0 德文
- Windows NT 4.0 英文
- Windows 2000, 多语言

订货号
6AV7 724-1BC10-0AA0
6AV7 724-1BC10-0AB0
6AV7 724-1BC10-0AC0
6AV7 724-1BC10-0AD0

扩展组件

用于面板式工控机 670/870 的直接控制键模块

用于面板式工控机 670/870 的保护膜, 保护触摸屏的前面板, 防污垢和防刮擦

- 用于 12" 触摸屏
- 用于 15" 触摸屏

订货号
6AV7 671-2BA00-0AA0
6AV7 671-4BA00-0AA0

用于面板式工控机 670/870 的键盘标签条标示功能键

- 10" 屏
- 12" 屏
- 15" 屏

订货号
6AV7 671-0CA00-0AA0
6AV7 671-3CA00-0AA0
6AV7 671-5CA00-0AA0

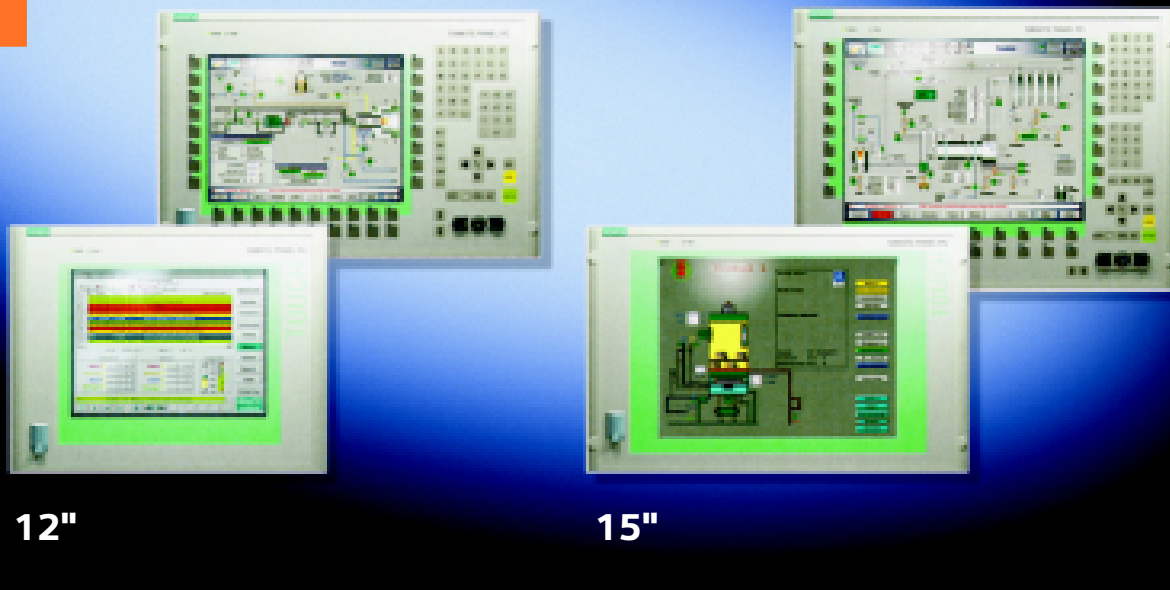


工控机 / 硬件平台

SIMATIC PC

SIMATIC 面板式工控机 870

易于扩展, 坚固及
功能强大



12"

15"

概述

易于扩展, 坚固及功能强大

面板式工控机 870 和面板式工控机 670 均是全工业功能的 SIMATIC 面板式工控机。它提供了以下几种显示尺寸: 10", 12" 和 15", 并分为触摸式和薄膜键盘式。适用于宽范围的操作系统。

坚固的设计

具有高抗振性和抗冲击性。例如, 硬盘的高振动性可确保在有高机械压力下的可靠操作。

连续性

保证同一部件的高度连续性, 意味着 SIMATIC 面板式工控机 870 和工控机 670 有着极高的投资可靠性。

集成的接口

主板集成 PROFIBUS DP/MPI 接口。无需额外费用, 例如, 以太网接口可用于连接操作管理层或连接到 Internet。

USB 接口

标准的 PC I/O 接口 USB 允许在前后面板上与其它组件的轻松连接。

扩展能力

SIMATIC 面板式工控机 870 有 5 个空余卡槽, 提供了更多扩展空间。

选件

SIMATIC 面板式工控机 870 和工控机 670 提供了特殊的工业功能, 可满足超出了标准 PC 的特点的需求。

例如, 计算机箱和前面板单元可被分离, 以实现远程控制。

操作安全的更多组件可以作为选件来被选择。过程处理可通过 PROFIBUS DP 来直接操作, 并独立于操作系统。

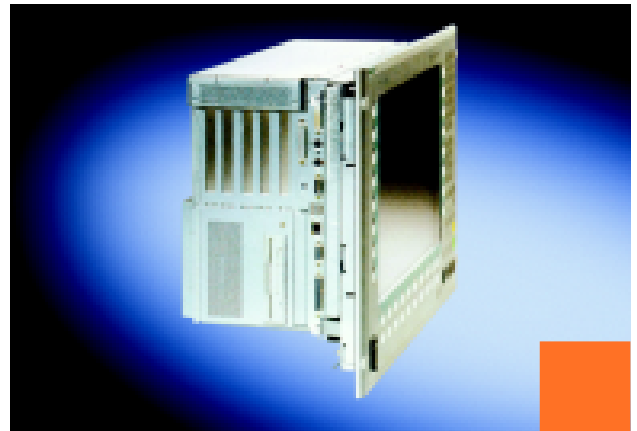
概述

设计:

- Celeron 1.2GHz 或 Intel Pentium III 1.26GHz
- 内存 128M 字节
- 硬盘 ≥ 20G 字节
- 3.5" 硬盘驱动器 1.44M 字节
- AGP 图形显示, 基于主板
- 机载以太网接口
- 集成 MPI/PROFIBUS DP 接口
- 自由扩展卡槽: 2 x PCI, 2 x ISA/PCI 共享, 1 x ISA
- USB 接口, 在前后面
- 操作系统: 无操作系统, Windows NT 4.0, Windows 2000 Professional 多语言, Windows XP Professional 多语言

扩展选项:

- 内存 256M 字节或 512M 字节
- 硬盘 ≥ 40G 字节
- CD-ROM 驱动器
- CD-R/W, DVD 驱动器
- 分布式设计
- 直接键模块



特点

SIMATIC 面板式工控机 870	12" 触摸式	12"	15" 触摸式	15"
配置				
• 集中式配置	—	●	●	●
• 分布式配置	●	●	●	●
显示器				
• 尺寸	12.1"	12.1"	15.1"	15.1"
• 分辨率	800 x 600TFT	800 x 600TFT	1024 x 768TFT	1024 x 786TFT
• 背光照明平均无故障时间	60,000h ¹⁾	60,000h ¹⁾	60,000h ¹⁾	60,000h ¹⁾
控制元素				
• 薄膜键盘	—	●	—	●
• 36 个功能键, LED	—	●	—	●
• 触摸屏	●	—	●	—
• 鼠标在前面板	—	●	—	●
• 数字 / 字母数据输入	—	●	—	●
• 状态灯 LED(电源, 温度)	●	●	●	●
防护等级				
• 前面板 IP 65 ²⁾	●	●	●	●

1) 24 小时连续操作, 由温度决定

2) 触摸屏面板 PC 可以提供前面板无 USB 接口的面板

3) 多语言

工控机 / 硬件平台

SIMATIC PC

SIMATIC 面板式工控机 870

订货数据

面板式工控机配置

SIMATIC 面板式工控机 870

结构:

- 集中式结构
- 分布式结构

前面板:

- 12" TFT 触摸式
- 12" TFT
- 15" TFT 触摸式
- 15" TFT
- 12" TFT 触摸式, 前面板无 USB 接口
- 15" TFT 触摸式, 前面板无 USB 接口

内存:

- 128M 字节
- 256M 字节
- 512M 字节

处理器:

- Celeron 1.2GHz
- Intel Pentium III 1.26GHz

电源:

- 24V DC, PC 和 操作员控制单元
- 110/230V US, PC 和 操作员控制单元
- 110/230V Europe, PC 和 操作员控制单元
- 110/230V US, PC 单元; 24V DC, 操作员控制单元
- 110/230V Europe, PC 单元; 24V DC, 操作员控制单元
- 24V DC, PC 单元; 110/230V US, 操作员控制单元
- 24V DC, PC 单元; 110/230V Europe, 操作员控制单元

硬盘:

- 20G 字节 HD
- 20G 字节 HD+CD-ROM
- 40G 字节 HD
- 40G 字节 HD+CD-ROM
- 40G 字节 HD+CD-R/W/DVD

连接 PC 和 操作员控制单元 / 缆线长度:

- 0m(集中式结构)
- 2m
- 5m
- 10m
- 20m

操作系统:

- 无操作系统
- Windows NT 4.0 德文
- Windows NT 4.0 英文
- Windows 2000 多语言
- Windows XP 多语言

订货号

6AV7 7 - - - - - 0A 0



传输可选项

面板式工控机 870, 15" TFT 触摸式显示器

- Pentium III 1.26GHz, 20G 字节 HD+CD-ROM, 256M 字节 RAM, 集中式结构, 110/230V Euro 连接器
- Windows 2000, 多语言

订货号

6AV7 704-2DC10-0AD0

面板式工控机 870, 15" TFT 显示器

- Pentium III 1.26GHz, 20G 字节 HD+CD-ROM, 256M 字节 RAM, Euro 连接器
- Windows 2000, 多语言

6AV7 705-2DC10-0AD0

扩展组件

用于面板式工控机 670/870 的直接键模块

- 用于 12" 触摸式
- 用于 15" 触摸式

订货号

6AV7 671-7DA00-0AA0

用于面板式工控机 670/870 的键盘标识功能键

- 12" 屏
- 15" 屏

6AV7 671-2BA00-0AA0

6AV7 671-4BA00-0AA0

6AV7 671-3CA00-0AA0

6AV7 671-5CA00-0AA0

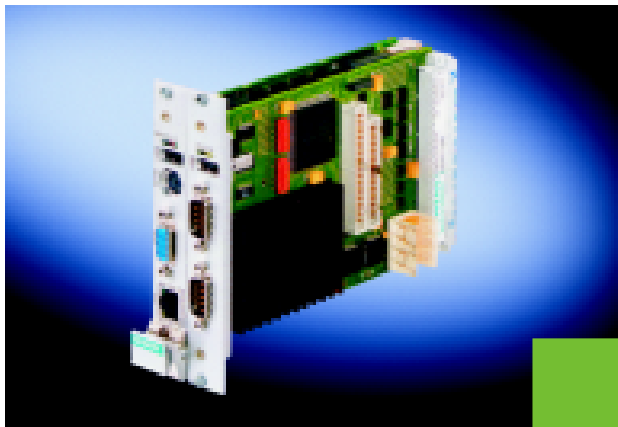


SICOMP IMC

SICOMP工业PC机是专门为自动化任务而设计的PC系统平台。

- SICOMP 采用模块化和紧凑型设计
- 它有着良好的工业兼容性，坚固的设计，用于 19" 系统
- 除了具有现场总线连接，还装备了快速、中央处理接口
- 典型的应用领域
 - 有大量数据处理和广泛计算的自动化任务
 - 有严格时间确定性的开环，闭环控制任务
 - 在一个系统中对几个技术功能有需求是的任务
- 基本技术规范
 - 紧凑的 PCI 和 SMP 16 现场接口系统
 - 3U 格式化模块，符合 ES902 标准的装配结构
 - 操作温度范围：0~55℃

CPU 076



概述

CPU 076

- 紧凑的 PCI 现场接口
- SMP 16 总线接口
- 处理器：Celeron, Pentium III
- 128 kByte SRAM (备份选项通过系统中的外部电源)
- USB 接口
- RJ45 以太网接口
(符合 IEEE802.3 标准的 10BASE-T, 100BASE-T2)
- 基于主板的 VGA 控制器 / 连接
- 集成的安全功能(看门狗、温度监控、电压)
- 操作系统：Windows NT 4.0, Windows 2000, RMOS 3

订货数据

配置

CPCI-CPU076
1M 字节闪存，512K 字节为 BIOS，
512K 字节为用户数据，10 个状态
灯 LED，USB，扩展 SDRAM，2PT 可
选

订货号

配置

- CPU 076 基本线，最低 Celeron 566MHz，64H 字节 SDRAM，2 槽
- CPU 076 专业线，最低 Pentium III 866MHz，64H 字节 SDRAM，2 槽
- CPU 076 高级线，最低 Pentium III 1.26G 字节，64M 字节 SDRAM，2 槽

订货号

6AR1 001-7AM32-0AA0
6AR1 001-7AN32-0AA0
6AR1 001-7AP32-0AA0

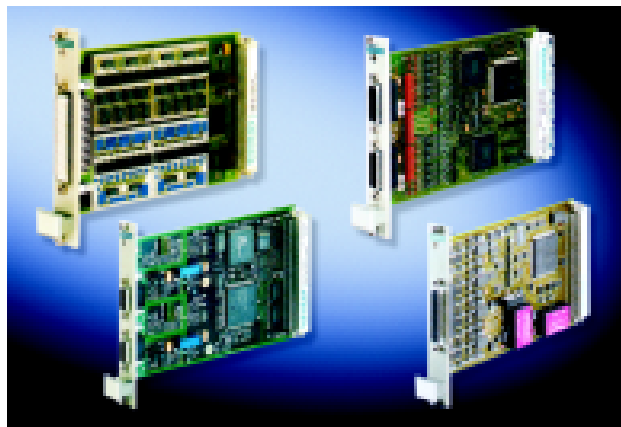
工控机 / 硬件平台

SICOMP 工业 PC

扩展模板

概述

- 大量的用于 PC 机的扩展模板
- 用于驱动和 PC 卡的扩展模板
 - 现场总线接口扩展模板
 - 串行口扩展模板
 - 中央数字 / 模拟 I/O 模板
 - 智能分布式 I/O 模板
 - PMC 模板



订货数据

存储模板

存储模板	订货号
SMP16-MEM040 PCMCIA 接口 依照 PCMCIA 标准 PC 卡 95 BIOS 扩展	6AR1 301-0DD10-0AA0

CPCI-MEM371 存储模板 plug-in32 6.0G 字节软盘(2.5") 1.44M 字节磁盘(3.5")	6AR1 341-0CA30-0AA0
--	---------------------

接口扩展卡

接口扩展卡	订货号
SMP16-COM201 PROFIBUS DP 接口, 可至 12Mbit/s	6AR1 303-0ED00-0AA0

CPCI-COM202 DP-master 等距 PROFIBUS	6AR1 343-0ED00-0AA0
--------------------------------------	---------------------

SMP16-COM291 SICOMP 以太网接口, 10Mbit/s	6AR1 303-0AA01-0AA0
--	---------------------

CPCI-COM294 以太网接口, 10/100Mbit/s, 2 通道 (包括: 6 路 HUB)	6AR1 343-0AA00-0AA0
---	---------------------

CPCI-COM168 CAN, 2 通道 串口模板加 / 减计数器	6AR1 343-0FK00-0AA0
--	---------------------

SMP16-COM224 4 通道, V2.4 或 CLI	6AR1 303-0BA00-0AA0
----------------------------------	---------------------

SMP16-COM225 2 通道, RS485	6AR1 303-0EA10-0AA0
-----------------------------	---------------------

CPCI-COM226 火线 /USB	6AR1 343-0JJ01-0AA0
------------------------	---------------------

中央 I/O 模板

数字输入 / 输出模板, 24V, 电隔离

- | | |
|--|---------------------|
| • SMP16-EA217
32 输入 | 6AR1 302-0AE00-0AA0 |
| • SMP16-EA216
输出 | 6AR1 302-0AD00-0AA0 |
| • CPCI-EA221
16 输入
16 输出, 2 个计数器 | 6AR1 342-0AF00-0AA0 |

模拟输入 / 输出模板

- | | |
|---------------|---------------------|
| • SMP16-EA236 | 6AR1 302-0AB00-0AA0 |
|---------------|---------------------|

16 输入

- | | |
|---------------|---------------------|
| • SMP16-EA241 | 6AR1 302-0AA00-0AA0 |
|---------------|---------------------|

4 输入

16 位, 10V 交直流
或 0/0.004 到 0.02A

SMP16-SFT304 控制器模板, 中断和计数定时控制	6AR1 304-0CA00-0AA0
----------------------------------	---------------------

SMP16-SFT251 计数器模板, 32 位	6AR1 304-0EA00-0AA0
-----------------------------	---------------------

SMP16-SFT260 定位模板, 最大 4 通道, SSI 或 加编码器被连接	6AR1 304-0AA01-0AA0
---	---------------------

CPCI-SFT364 智能步进电机控制器, 2 通道	6AR1 344-0AA00-0AA0
--------------------------------	---------------------

SMP16-SFT372 智能定位控制器, 用于伺服系统, 加编码器和 SSI 编码器, 快速 PID 控制 1 轴	6AR1 304-0AA00-0AA0
---	---------------------

SMP16-SFT375 SIMOLINK 接口	6AR1 303-0HH00-0AA0
-----------------------------	---------------------

PMC 模板

PMC-CTR357 PMC-VGA 模板, 1M 字节视频存储	6AR1 324-0BA00-0AA0
-------------------------------------	---------------------

PMC-COM391 PMC 联合模板, VGA/LVDS 和 LAN 接口	6AR1 323-0JB00-0AA0
---	---------------------

概述

- 19" 装备结构(符合 ES902 标准), 21 个标准插槽, 有风扇
- 用于 CPCI 和 SMP 16 的多种总线底板
- 系统电源支持单元
- 所有插件程序模板都可以从前端插拔



订货数据

设计(可选择组件)	订货号
SMP16-SYS500 单行 19" 子机架, 用于风扇部件的单独联锁	6AR1 502-0AA04-0AA0
CPCI-SV532/533 电源模板, 用于 CPU 076 和 CPCI 系统	
• CPCI-SV532 输入: 115/230V AC (99...138 V 和 187...264 V AC) 输出: +5.1 V/20 A; +3.3 V/14 A +12 V/2 A; -12 V/1 A	6AR1 306-0LC00-0AA0
• CPCI-SV533 输入: 24V DC (8.5...36 V DC) 输出: +5.1 V/214A; +3.3 V/14 A +12 V/2 A; -12 V/1 A	6AR1 306-0LE00-0AA0
• CPCI-ZUB532 附属工具包	6AR1 355-0CD00-0AA0
CPCI-SYS005 CPCI 底板, 1 个系统槽和 4 个分布式 I/O 槽	

设计(可选择组件)	订货号
SMP16-SYS403 SMP16 底板	
• 3 槽 • 5 槽 • 7 槽 • 9 槽 • 10 槽 • 12 槽 • 14 槽 • 16 槽 • 18 槽 • 21 槽	6AR1305-0AB03-0AA0 6AR1305-0AB05-0AA0 6AR1305-0AB07-0AA0 6AR1305-0AB08-0AA0 6AR1305-0AB10-0AA0 6AR1305-0AB12-0AA0 6AR1305-0AB14-0AA0 6AR1305-0AB16-0AA0 6AR1305-0AB18-0AA0 6AR1305-0AB21-0AA0

工控机 / 硬件平台

SIMATIC 多功能面板

SIMATIC MP 370

概述

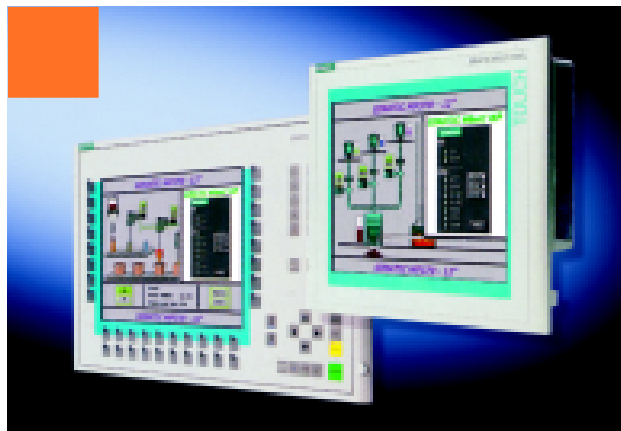
多功能面板(MP)基于 Windows CE 操作系统, 用于本地机械设备操作和监控。

SIMATIC MP 370 是一款功能强大的多功能面板, 机械设备的可视化和控制任务可以被集成在这个坚固的硬件平台中。

Windows CE 为在苛刻的工业环境中工作提供了基本的先决条件。由于SIMATIC多功能面板采用的是无硬盘和无风扇的操作, 因此, 它也可在有高振动和粉尘限制的地区实现可视化工作。

特点:

- 12" TFT 显示器; 分辨率 800*600 像素; 256 色
- 触摸式或键盘式
- 背光照明平均无故障时间: 50,000 小时
- 最小安装深度: 59mm 或 65mm
- 保护等级 IP65(前面板)
- 两个空余卡槽(PC 卡和 CF 卡)用于扩展需求
- 集成的 USB 接口可用于连接外部打印机, 键盘, 鼠标等
- 以太网接口(TCP/IP)用于与主机和办公室层的数据交换, 或与网络打印机的连接



订货数据

标准配置

SIMATIC MP 370
5 个集成的接口, 安装附件, 后备电
熔器(后备电池可选), 电熔丝

- 12" TFT 触摸式
- 12" TFT 键盘式

订货号

6AV6 545-0DA10-0AX0
6AV6 542-0DA10-0AX0

SIMATIC ProTool V6.0
组态软件

6AV6 581-3BX06-0CX0

扩展组件

SIMATIC MP 370 使用手册

- 德文
- 英文
- 法文
- 意大利文
- 西班牙文

订货号

6AV6 591-1DB10-2AA0
6AV6 591-1DB10-2AB0
6AV6 591-1DB10-2AC0
6AV6 591-1DB10-2AD0
6AV6 591-1DB10-2AE0

装配电缆

- 连接 PG/PC 和 MP, 5 米

6ES7 901-1BF00-0XA0



目 录

- 3/2 基于 PC 的控制
- 3/2 SIMATIC WinAC
- 3/4 SIMATIC WinAC 基本型 /
实时型 /PN
- 3/4 SIMATIC WinAC 插槽型 412/
WinAC 插槽型 416
- 3/6 Industrial DataBridge工业数据桥
- 3/7 嵌入式控制
- 3/7 SIMATIC WinAC MP
- 3/8 SIMATIC WinAC MP 功能概要



基于 PC 控制

开放、灵活、集成

SIMATIC WinAC

概述

SIMATIC WinAC以基于 PC的控制填补了SIMATIC S7 控制范围。SIMATIC WinAC是一个名副其实的自动化控制中心。它将PLC控制、数据处理、通讯、可视化及工艺技术集成于一台PC。

SIMATIC WinAC 产品包括：

- SIMATIC WinAC 软件型 PLC

适用于对灵活性和可集成性要求较高的场合。

- SIMATIC WinAC 插槽型 PLC

适用于对安全性和稳定性要求较高的场合，可独立于 PC 操作。

由于其功能强大的开放和灵活的接口，SIMATIC WinAC可以说是用户化自动化解决方案的理想平台。

- 运行在基于 Windows NT 或 Windows 2000 操作系统下的标准 PC 平台中
- 与 SIMATIC S7 有一致的代码兼容性，统一的编程环境，生成的程序也可被 SIMATIC S7 所使用
- 用于与办公自动化应用连接的标准接口
- 用于特殊工艺硬件软件结合的开放接口

SIMATIC WinAC 是理想的解决方案，适用于以下任务：

- 由于空间和性能的原因，数据处理、通讯、可视化和控制任务必须结合在同一 PC 平台
- 需要有高性能数据处理的任务
- 在协调控制功能中必须被执行的特殊过程任务
- 特殊硬件软件模块需要被结合的任务

SIMATIC WinAC PN 支持**基于组件的自动化**和 SIMATIC 中的 PROFInet 通讯标准。基于组件的自动化和 PROFInet 提供了一个开放的标准，用于在复杂任务中机械和系统单元之间的数据交换。数据交换通过 SIMATIC iMAP 工具来进行配置。SIMATIC WinAC PN 适用于以下任务：

- 来自整个复杂系统的机械和车间区域之间的协调和连接
- 控制系统单元或机械可被集成到一个全范围的复杂系统



WinAC 组件

SIMATIC WinAC 控制

- WinAC 基本型

WinAC Basis 是低成本解决方案，用于对控制无精确时间要求，有大量、快速的数据处理与控制任务相结合或其它 PC 任务的控制场合。

- WinAC PN

第一个支持 PROFInet 通讯标准的 SIMATIC CPU，性能与 WinAC Basis (基本型) 相似。是基于 PROFInet 的组件自动化 (CBA) 产品。

- WinAC 实时型

WinAC RTX 提供了 Windows NT 的实时子系统，具有“硬实时”和“抗死机”特性。适用于具有高速和精确时间要求的控制任务的场合，如运动控制、闭环控制。

- WinAC 插槽型 412/416

以板卡的形式插入在 PC 中，可独立于 PC 进行控制操作

SIMATIC WinAC 计算

WinAC 计算是所有 WinAC 产品系列中的一个组件，并对数据处理提供了两个重要的接口：

- WinAC OPC 服务器开放了 WinAC 对过程数据的访问，通过数据处理和可视化系统。
- ActiveX 组件支持从生产过程到特殊软件应用或办公室应用的功能强大的连接。

WinAC 开放的开发工具 (ODK) 和 WinAC T-Kit

可选软件 ODK 和 T-Kit 用于将用户程序或 PC 插卡与 WinAC 产品在 PLC 程序中集成。

- WinAC 基本型 ODK 和 WinAC 实时型 ODK

将 C/C++ 程序直接嵌入到 WinAC 基本型/实时型 PLC 的程序中，可用于连接第三方软件和硬件。由此可向编程人员提供其 PLC 任务所需的所有操作系统功能和系统资源。

- WinAC 插槽 T-Kit

支持需要与 WinAC 插槽型进行高速数据交换的应用程序的开发，确保与技术功能应用的紧密协同。

SIMATIC WinAC 特点

	基于 PC 的控制				
	软件型 PLC			插槽型 PLC	
	WinAC 基本型	WinAC PN	WinAC 实时型	WinAC 插槽 412	WinAC 插槽 416
基本特性					
RAM(内置)	PC 内存	PC 内存	PC 内存	128+128KB	1.6+1.6 MB
I/O 数量	每个 1KB	每个 1KB	每个 1KB	4KB	每个 16 MB
内存位(字节)	2KB	2KB	2KB	每个 4KB	16 MB
计数器 / 定时器	512/512	512/512	512/512	512/512	256/256
插入式存储卡	—	—	—	●	●
功能块数	最多 2500 个	最多 2500 个	最多 2500 个		
FB/FC				256/256	2048/2048
DB				512	4095
指令执行时间					
确定性	—	—	●	●	●
二进制指令	0.2us(*1)	0.2us(*1)	0.2us(*1)	0.2us(*2)	0.08us(*2)
IEEE 浮点数	0.1us(*1)	0.1us(*1)	0.1us(*1)	0.6us(*2)	0.48us(*2)
		(*1)在 Pentium 800 MHz 上测得			
		(*2)独立于 PC			
Profibus-DP 从站数量					
集成接口	32(SIMATIC PC)	32(SIMATIC PC)	32(SIMATIC PC)	●(64)	●(64)
集成 MPI/DP 接口	—	—	—	●(32)	●(32)
CP5611	●(32)	●(32)	—	—	—
CP5613	●(125)	●(125)	●(125)	—	—
过程数据接口					
ActiveX	●	●	●	●	●
OPC	●	●	●	●	●
数据保持	●(使用 UPS)	●(使用 UPS)	●(使用 UPS)	●(电源扩展板)	●(电源扩展板)
独立于 PC 操作	—	—	—	●	●
外部扩展电源板, 24V	—	—	—	●	●
组件自动化					
PROFINet 接口	—	1500	—	●	●
每个 PROFINet 组件的接口	—	每个 100 点输入 / 输出	—	—	—
PROFIBUS 独立设备	—	最多 60 个 DP 从站	—	—	—
控制和监视					
SIMATIC ProTool/Pro	●	●	●	●	●
SIMATIC WinCC	●	●	●	●	●
技术功能					
SIMATIC FM		FM 350-1/350-2/351/352		FM350-1/350-2/351/352/353/355	
简易运动控制	●	●	●	●	●
C/C++	●ODK	●ODK	●ODK	●T-Kit	●T-Kitt
编程系统					
SIMATIC STEP7	● V5.0 SP3 及以上	● V5.0 SP3 及以上	● V5.0 SP3 及以上	● V5.0 SP3 及以上	● V5.0 SP3 及以上
SIMATIC iMAP	—	●	—	—	—
操作系统					
Windows NT 4.0	●	●	●	●	●
Windows 2000	●	●	—	●	●
Windows CE(MP370)	—	—	—	—	—

基于 PC 控制 开放、灵活、集成

SIMATIC WinAC 基本型 / 实时型 / PN

概述

SIMATIC 软件型 PLC 是基于软件的 PLC，适用于对灵活性和可集成性要求较高的场合。

WinAC 基本型

- 低成本的基于 PC 的控制的解决方案
- 运行在 Windows NT 工作站或 Windows 2000 Professional 下
- 适用于小型控制任务，并有大量、快速的数据处理与控制任务相结合或其它 PC 任务的控制场合。

WinAC PN

- 第一个支持 PROFINET 通讯标准的 SIMATIC CPU
- 性能与 WinAC Basis (基本型) 相似，扩展包括 PROFINET 功能
- 运行在 Windows 2000 Professional 下

WinAC 实时型

- 对于具有高速和精确时间要求的控制任务的场合的软件解决方案
- 提供了 Windows NT 的实时扩展子系统，可确保对控制单元的决定性响应
- 运行在 Windows NT 工作站下

供货范围:

- 软件型 PLC
- PROFIBUS CP 驱动，包括 SIMATIC PC 集成的 PROFIBUS 接口(只有 WinAC 基本型和 WinAC PN)
- OPC 接口和 ActiveX 组件
- VenturCom RTX 实时内核(只有 WinAC RTX)

可选件:

连接 PROFIBUS DP 的 CP 通讯处理器

- CP 5611(只有 WinAC 基本型和 WinAC PN)
- SIMATIC PC 集成的 PROFIBUS 接口(只有 WinAC 基本型和 WinAC PN)
- CP 5613
- CP 5613 FO
- CP 5614
- CP 5614 FO

开放的开发工具 WinAC 基本型 ODK

- 将 C/C++ 程序直接嵌入到 WinAC 基本型，WinAC PN 或 WinAC 实时型 PLC 的程序中
- 集成外部软件(应用程序)或 PC 组件(例如，扫描仪，PC 数据采集卡)
- 用于 WinAC 基本型和 WinAC PN 的 WinAC 基本型 ODK
- 用于 WinAC 实时型的 WinAC 实时型 ODK



订货数据

标准配置	订货号
SIMATIC WinAC 基本型 单授权安装，R-SW, SW和doc在CD盘。授权在FD, class A, 三种语言(德、英、法)，运行在Win NT/2000下，参考硬件：SIMATIC PC	3.06ES7 671-0CC01-0YX0
SIMATIC WinAC 实时型 3.1 单授权安装，R-SW, SW和doc在CD盘。授权在FD, class B, 三种语言(德、英、法)，运行在Win NT和VCI RTX下，参考硬件：SIMATIC PC	6ES7 671-0RC02-0YX0
SIMATIC WinAC PN V1.1 单授权安装，R-SW, SW和doc在CD盘。授权在FD, class A, 三种语言(德、英、法)，运行在Win 2000下，参考硬件：SIMATIC PC	6ES7 671-0VC02-0YX0
SIMATIC WinAC 基本型 ODK V3.0 单授权安装，R-SW, SW和doc在CD盘。class A, 单语言(英)，运行在Win NT/2000下，参考硬件：SIMATIC PC	6ES7 806-1CC00-0YE0
SIMATIC WinAC 实时型 ODK V3.0 单授权安装，R-SW, SW和doc在CD盘。class A, 单语言(英)，运行在Win NT下，参考硬件：SIMATIC PC	6ES7 806-1RC00-0YE0
扩展组件	
SIMATIC NET CP 5613 用于连接到 PROFIBUS 的 PCI 卡	6GK1 561-3AA00
SIMATIC NET CP 5613 FO 用于连接到 PROFIBUS 的 PCI 卡，集成光纤光学接口	6GK1 561-3FA00
SIMATIC NET CP 5614 主站和从站连接到 PROFIBUS 的 PCI 卡	6GK1 561-4FA00
SIMATIC NET CP 5614 FO 主站和从站连接到 PROFIBUS 的 PCI 卡，集成光纤光学接口	6GK1 561-4FA00
SIMATIC NET CP 5611 PG/OP 连接到 PROFIBUS 或 MPI 的 PCI 卡	6GK1 561-1AA00

概述

WinAC 插槽型 412/ 插槽型 416:

插槽型 PLC 适用于有确定性要求、高稳定性和高操作安全性的需求的基于 PC 的自动化任务。运行在 Windows NT Workstation 和 Windows 2000 Professional 下。

WinAC 插槽型 412

- 插槽型 PLC 为 CPU 412-2 PCI 板卡的型式
- 集成 PROFIBUS DP 和 PROFIBUS DP/MPI 接口

WinAC 插槽型 416

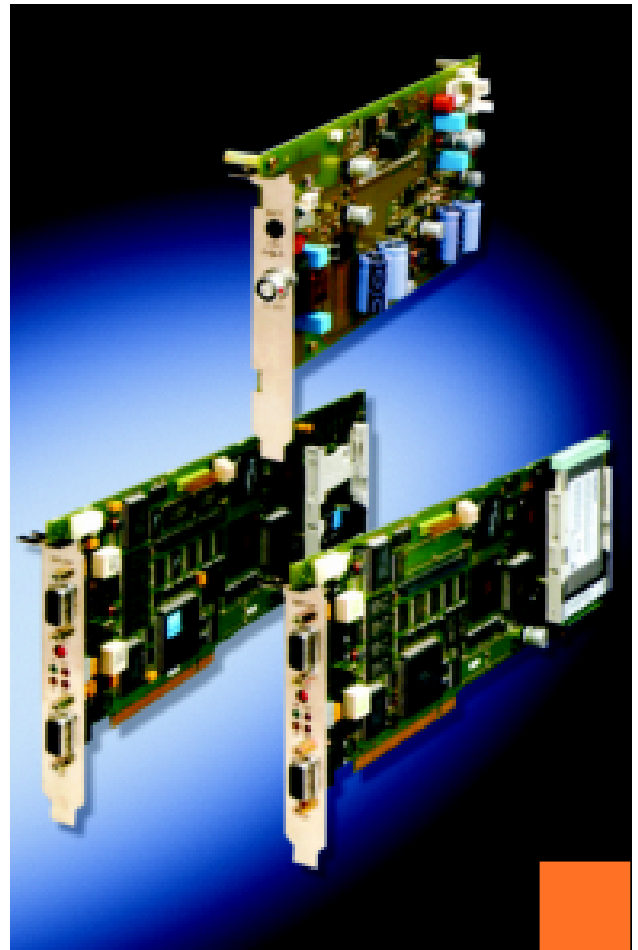
- 插槽型 PLC 为 CPU 416-2 PCI 板卡的型式
- 集成 PROFIBUS DP 和 PROFIBUS DP/MPI 接口

PS 电源扩展板

- PS 电源扩展板保证即使在 PC 机不能工作的情况下 WinAC Slot 412/416 也可正常运行
- 外部 24V 电源支持

WinAC 插槽型 T-Kit

- 支持需要与 WinAC 插槽型的应用程序的开发，确保与技术功能应用的紧密协同。
- 利用 C++ 程序进行高速数据交换(DLL)



订货数据

标准配置	订货号	扩展组件	订货号
SIMATIC WinAC 插槽型 412 单授权安装, R-SW, SW 和 doc 在 CD 盘。class A, 三种语言(德、英、法), 运行在 Win NT/2000 下, 参考硬件: SIMATIC PC	6ES7 673-2CC00-0YX0	SIMATIC S7, RAM 存储器卡 用于 S7-400, 长期型式 • 64K 字节 • 256 K 字节 • 1M 字节 • 2M 字节	6ES7 952-0AF00-0AA0 6ES7 952-1AH00-0AA0 6ES7 952-1AK00-0AA0 6ES7 952-1AL00-0AA0
SIMATIC WinAC 插槽型 416 单授权安装, R-SW, SW 和 doc 在 CD 盘。class A, 三种语言(德、英、法), 运行在 Win NT/2000 下, 参考硬件: SIMATIC PC	6ES7 673-6CC20-0YX0	SIMATIC S7, 存储器卡 用于 S7-400, 长期型式, 5V Flash-EPROM • 64K 字节 • 256 K 字节 • 1M 字节 • 2M 字节 • 4 M 字节 • 8 M 字节 • 16 M 字节	6ES7 952-0KF00-0AA0 6ES7 952-0KH00-0AA0 6ES7 952-1KK00-0AA0 6ES7 952-1KL00-0AA0 6ES7 952-1KM00-0AA0 6ES7 952-1KP00-0AA0 6ES7 952-1KS00-0AA0
扩展组件 SIMATIC WinAC PS 电源扩展模板 用于 WinAC 插槽型 PLC 41xPCI 的电源模板, 可作冗余 电池 3.6V	6ES7 678-1RA00-0XB0	SIMATIC WinAC 插槽型 T-Kit 单授权安装, E-SW, SW 和 doc 在 CD 盘。class A, 两种语言(德、英), 运行在 Win NT/2000 下, 参考硬件: SIMATIC PC	6ES7 673-0CC00-2YX0
SIMATIC WinAC, 后备电池 用于 WinAC 插槽型 PLC 41xPCI, 3.6V, SizeAA, 带速接电缆和安装部件	6ES7 971-2BA00-0AA0		

基于 PC 控制

开放、灵活、集成

Industrial DataBridge(工业数据桥)

概述

工业数据桥为单机应用(多客户),可以在标准的接口直接进行数据交换。它可被用于两台及更多 OPC 服务器的连接,或从一个 OPC 服务器中拷贝数据到数据库。

它也可被用于 WinAC 的系统网络,创建与其它 WinAC 系统或 S7 系统的连接,如果有特殊应用需求,还可与非西门子 PLC 建立连接,进行数据交换。

连接在数据资源和数据对象之间被配置。工业数据桥可在运行状态下(NT Service)建立连接并传输被连接的变量。其模块化的结构意味着附加的数据资源/对象(ADO, SQL, XML, 等)可以通过插件程序轻松被添加。

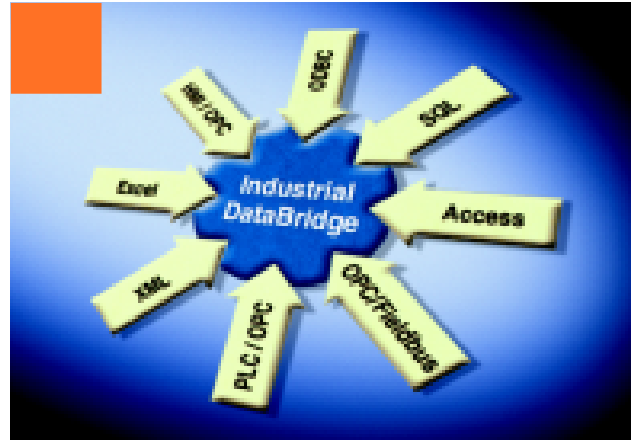
为了完成在几个 WinAC 站之间的通讯,数据交换可通过 Send/Receive 协议被操作。高性能的数据传输通过标准的一台网卡来完成。因此,WinAC 也是“Send/Recv-compatible”。

特点

- 易于配置,无编程需求
- 在 SIMATIC WinAC 站之间的高性能数据交换
- 与非西门子系统的数据交换(使用 OPC)
- 不同系统之间的数据交换同步(可视化, PLC, 驱动器, 数据库)
- 特殊接口可被集成
- 接口: OPC, MS Excel, ADO, OLE DB, ODBC, SQL, Send/Receive(有需求时特殊接口可以被集成)
- 运行在 Windows NT/2000 操作系统下

授权

授权为单机安装。



订货数据

标准配置

- 工业数据桥
- 100 变量
- 500 变量
- 2000 变量
- 10000 变量

订货号

2XV9450-1DB00
2XV9450-1DB01
2XV9450-1DB02
2XV9450-1DB03



概述

SIMATIC 产品家族中的一款新产品，SIMATIC 嵌入式控制提供了一款新的设备类型，用于在同一个平台中实现本地控制和可视化。

SIMATIC WinAC 嵌入式控制是以下任务的理想选择：

- 坚固，本地控制和可视化功能
- 数据保持任务
- 决定性操作
- 紧凑的设计，配置简单并且最小量配线

SIMATIC WinAC MP 是运行在 Windows CE 操作系统下的软件型 PLC，并可安装在 MP 370 多功能面板平台中。它可被用于嵌入式应用，以执行基于软件的控制和可视化任务。

紧凑的设计，降低成本

- 控制和可视化在单一平台，减少了对大量自动化组件的需求，因此降低了成本。
- 控制柜中的空间需求和安装及系统配线的需求明显地减少，简化了系统结构，也就是更清晰化了系统结构图和电路图，提高了安装速度。

与 S7 产品家族的集成

- SIMATIC MP 与 SIMATIC PLC 家族代码兼容。公共的 SIMATIC 编程开发环境意味着可明显缩短程序开发时间并降低成本。

用 ProTool 来实现可视化

- 高性能的 SIMATIC ProTool 组态工具涌来实现可视化。WinAC MP 中已存在的应用程序也可轻易的升级。

基于主板的 PROFIBUS 接口

- I/O 级的通讯通过集成在 MP 370 上的 PROFIBUS-DP master 来实现。这意味着硬件或安装没有附加的花费。

数据和项目的中央管理

- MP 370 多功能面板上集成的以太网接口可用来下载 ProTool 和 STEP7 项目，还可通过 TCP/IP 协议与网络中的其它 PC 进行数据交换。这使得高端的 PC 数据交换成为可能。例如，中央数据处理或维护操作中的事件。

订货数据

标准配置

SIMATIC WinAC MP V3.0

单授权安装，R-SW, SW 和 doc 在 CD 盘。授权在 FD, class A, 三种语言(德、英、法)，运行在 Win CE 下，硬件需求：SIMATIC MP 370 12"

订货号

6ES7 671-0EC01-0YX0

嵌入式控制

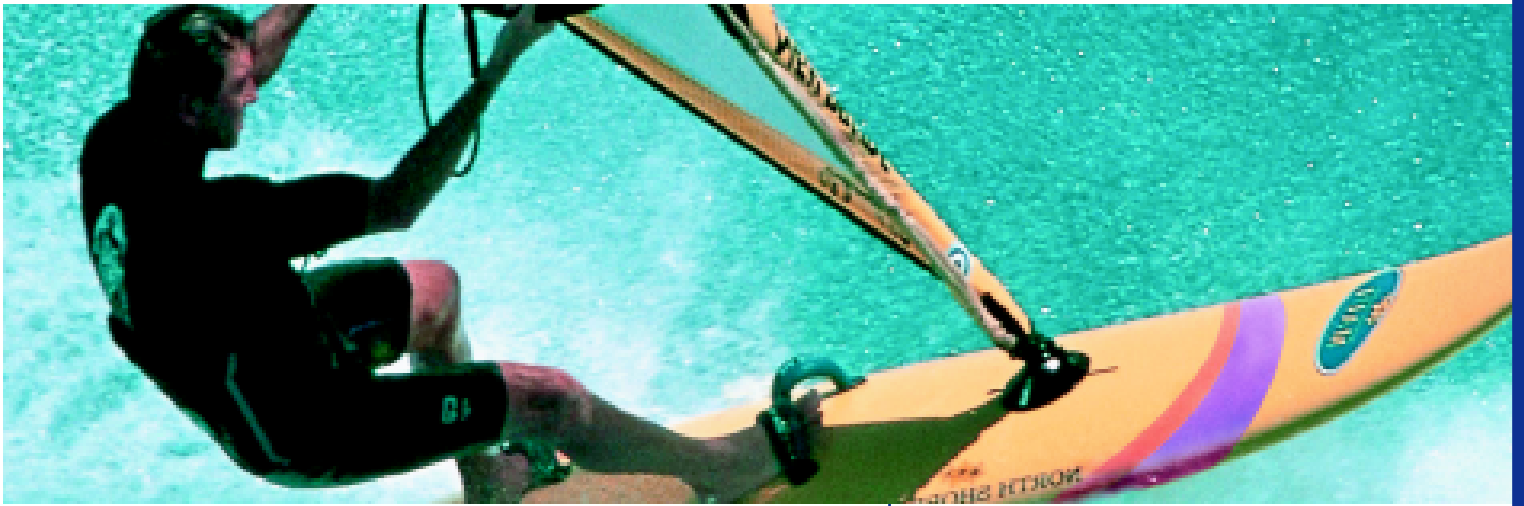
开放、灵活、集成

SIMATIC WinAC MP

技术参数	WinAC MP V3.0
用户存储器	
闪存(集成)	3M 字节
主存储器(集成)	1 M 字节
装载存储器(集成)	1 M 字节
I/O	
I/O 地址区	16K 字节输入 /16K 字节输出
输入 / 输出数量	1K 字节输入 /1K 字节输出
I/O 连接	PROFIBUS DP, 可至 12Mbit/s(MP 370 主板集成)
PROFIBUS DP 从站数量	32
字节存储能力	2K 字节
计数器	512
定时器	512
数据保持	有, 用 UPS
运算时间	
位操作	0.4us
数学操作	0.3us
系统需求	
硬件	MP 370 触摸式或 MP 370 键盘式
操作系统	Windows CE 3.0
PLC 编程软件	STEP 7 V5.1 SP2 或更高
可视化软件	ProTool V6.0 SP1 或更高

功能概要	基于 PC 的控制	嵌入式控制
控制		
•SIMATIC 编程语言	●	●
•决定性	●	●
•数据保持	●	●
•无风扇 / 无硬盘操作	—	
运算功能		
•OPC	●	—
•ActiveX	●	—
可视化		
•ProTool	●	●
•WinCC	●	—
•无西门子系统	●	—
技术功能		
•SIMATIC FM(安装于 ET200 远程站)	●	●
•标准库文件, EasyMotion	●	●
•ODK/T-Kit	●	—
通讯功能		
•MPI	●	—
•PROFIBUS	●	●
•工业以太网	●	●

人机界面软件



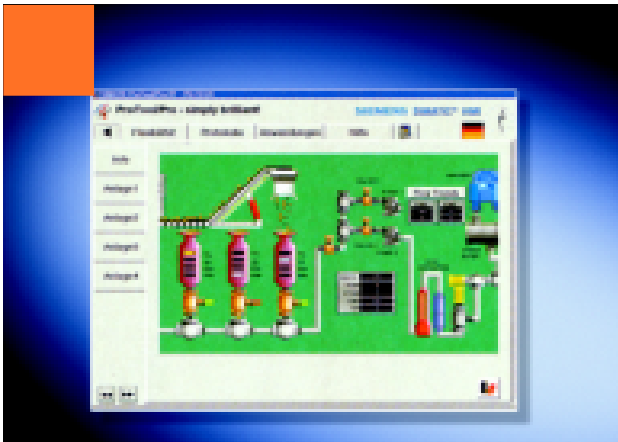
目 录

- 4/2 概述
- 4/3 SIMATIC ProTool/Pro
- 4/3 可视化软件 ProTool/Pro
- 4/5 Powerpack/升级包/软件更新服务
- 4/6 SIMATIC WinCC
- 4/6 概述
- 4/7 系统软件
- 4/8 升级包/全面支持
- 4/10 可选项/文件



人机界面软件

概述

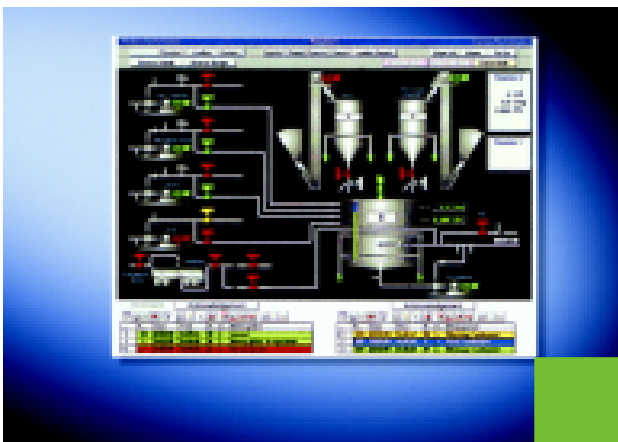


SIMATIC ProTool/Pro

- SIMATIC ProTool/Pro 可直接邻近机器提供一种基于 PC 的人机界面解决方案。它可运行在 Microsoft Windows 95/98 SE/ME、Windows NT 4.0/2000 和 Windows XP Professional 环境下。
- SIMATIC ProTool/Pro 包含有功能强大的运行时软件(ProTool/Pro RT)以及通用的组态软件(ProTool/Pro CS)。
- 采用高性能的运行时软件, 藉以快速的响应时间, 过程操作极为安全。机器点动模式以及安全数据采集, 均毫无问题。
- SIMATIC ProTool/Pro 人机界面软件独立于领域和技术, 可以单用户解决方案的形式, 通用于所有自动化场合。采用 OPC (用于过程控制的 OLE), 通过 SCADA 系统连接, 还可用于网络之中。
- ProTool/Pro 在 SIMATIC S7 环境中的完全集成, 保证了通讯、数据管理以及组态 / 编程的三方集成。

SIMATIC WinCC

- SIMATIC WinCC 是一种基于 PC 的人机界面系统, 从单用户系统到冗余多用户系统, 都可运行在 Microsoft Windows NT4.0/2000 下。
- WinCC 设计用于过程、生产排序、机器甚至整个工厂的可视化和操作。以其功能强大的过程连接, 尤其是 SIMATIC 系列, 和安全的归档功能, 使用 WinCC 可以实现用于仪表和控制系统(I&C)的容错解决方案。由于其是一种与行业领域和技术独立的标准系统, 因而可通用于所有自动化应用。



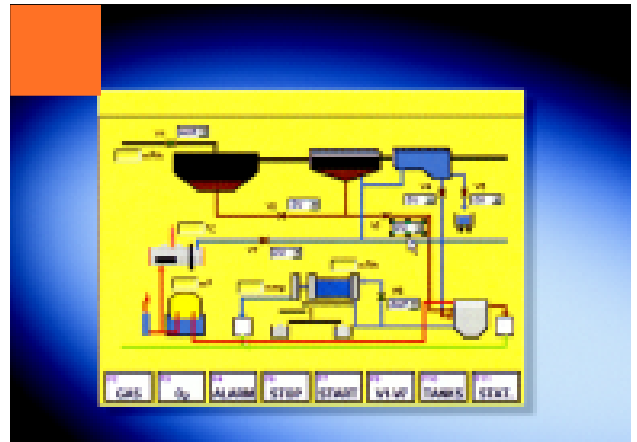
概述

SIMATIC ProTool/Pro 是一种机器级基于 PC 的人机界面解决方案。作以下区分：

- SIMATIC ProTool/Pro Runtime 运行时软件(ProTool/Pro RT)
 - SIMATIC ProTool/Pro Configuration 组态软件(ProTool/Pro CS)
- 使用 ProTool/Pro CS 组态软件，可以组态以下设备：SIMATIC 面板型工控机、标准工控机和所有 SIMATIC HMI 面板。

SIMATIC ProTool/Pro 的特点：

- 过程显示采用大量标准输入和输出区、工具条、动态对象定位、用户友好趋势曲线以及滚动和缩放功能。
- 归档消息和过程值保存在(例如) ODBC 数据库中。
- 联机配方管理和处理
- 通过 Visual Basic 脚本、OLE 自动化，具有较高的灵活性
- 集成协议系统，例如传输协议，报文协议
- 丰富的控制驱动器
- OPC 链路
- 丰富的 HMI 库
- 运行在 Windows 98 SE、Windows ME、Windows NT/2000、Windows XP Professional 下



订货数据

标准配置	订货号	标准配置	订货号
SIMATIC ProTool/Pro Configuration V6.0 + SP2, 带有 ProAgent V6.0 + SP2 ¹⁾ 光盘版 包括： - 组态软件 ProTool/Pro CS V6.0 + SP2 - 仿真软件，用于 Mobile Panel 170、TP 170A/B、OP 170B、TP 270、OP 270、MP 270、MP 270B、MP 370 和 ProTool/Pro RT - ProSave 维修工具 - 直连接口(Native driver) - 电子文件(.pdf/.chm) - 德文，英文，法文，西班牙文，意大利文	6AV6 582-2BX06-0CX0	SIMATIC ProTool/Pro Powerpack 最多升级的功能标签数量 • 128 个到 256 个 • 128 个到 512 个 • 128 个到 2048 个 • 256 个到 512 个 • 256 个到 2048 个 • 512 个到 2048 个	6AV6 570-1BC00-0AX0 6AV6 570-1BD00-0AX0 6AV6 570-1BF00-0AX0 6AV6 570-1CD00-0AX0 6AV6 570-1CF00-0AX0 6AV6 570-1DF00-0AX0
SIMATIC ProTool/Pro Runtime V6.0 + SP1, 用于 PC 系统 光盘版，带有以下授权 • 128 个功能标签(RT 128) • 256 个功能标签(RT 256) • 512 个功能标签(RT 512) • 2048 个功能标签(RT 2048)	6AV6 584-1AB06-0BV0 6AV6 584-1AC06-0BV0 6AV6 584-1AD06-0BV0 6AV6 584-1AF06-0BV0	简体中文 / 繁体中文 / 朝鲜语 / 日语版本 SIMATIC ProTool/Pro Configuration V6.0 + SP1A	6AV6 582-2BX06-0YV0
		SIMATIC ProTool/Pro Runtime V6.0 + SP1, 用于 PC 系统 光盘版，带有以下授权 • 128 个功能标签 • 256 个功能标签 • 512 个功能标签 • 2048 个功能标签	6AV6 584-1AB06-0CX0 6AV6 584-1AC06-0CX0 6AV6 584-1AD06-0CX0 6AV6 584-1AF06-0CX0

1)2003 年 1 月起供货

人机界面软件

SIMATIC ProTool/Pro

可视化软件 ProTool/Pro

订货数据

安装手册 ProTool/Pro Runtime <ul style="list-style-type: none">• 德文• 英文• 法文• 意大利文• 西班牙文	订货号 6AV6 594-1CA06-0AA0 6AV6 594-1CA06-0AB0 6AV6 594-1CA06-0AC0 6AV6 594-1CA06-0AD0 6AV6 594-1CA06-0AE0	ProTool 用户手册 基于 Windows 的系统组态 <ul style="list-style-type: none">• 德文• 英文• 法文• 意大利文• 西班牙文	订货号 6AV6 594-1MA06-1AA0 6AV6 594-1MA06-1AB0 6AV6 594-1MA06-1AC0 6AV6 594-1MA06-1AD0 6AV6 594-1MA06-1AE0
用户通讯手册 用于基于 Windows 的系统 <ul style="list-style-type: none">• 德文• 英文• 法文• 意大利文• 西班牙文	订货号 6AV6 596-1MA06-0AA0 6AV6 596-1MA06-0AB0 6AV6 596-1MA06-0AC0 6AV6 596-1MA06-0AD0 6AV6 596-1MA06-0AE0	资料光盘 5 种语言, 包括以下手册: <ul style="list-style-type: none">• SIMATIC HMI 操作和监视设备• SIMATIC 面板型工控机• SIMATIC HMI 软件 (ProTool, ProTool/Pro 和 ProAgent)	订货号 6AV6 594-1SA06-0AX0

概述

Powerpack

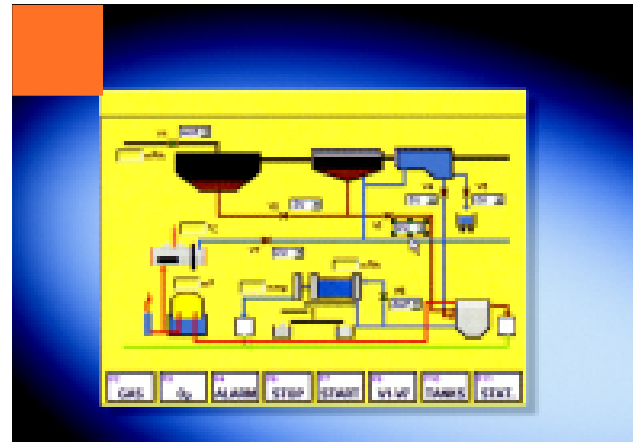
- Powerpack SIMATIC ProTool/Lite 到 ProTool/Pro V6.0 + SP2
- Powerpack SIMATIC ProTool 到 ProTool/Pro V6.0 + SP2

升级包

- SIMATIC ProTool/Pro 升级到 SIMATIC ProTool/Pro V6.0 + SP2
 - SIMATIC ProTool/Pro RT 升级到 ProTool/Pro RT V6.0 + SP2
- SIMATIC ProTool/Pro 软件更新服务

根据所安装的 ProTool/Pro 软件包，将以固定价格自动提供所有升级版本和 Service Pack 12 个月。

合同将自动延续一年，除非在合同期满之前至少 12 周被终止。



订货数据

标准配置	订货号
Powerpack ²⁾ ProTool/Lite to ProTool/Pro V6.0 + SP2	6AV6 571-2AC06-0CX0
Powerpack ²⁾ ProTool to ProTool/Pro V6.0 + SP2	6AV6 571-2BC06-0CX0

标准配置	订货号
升级包 ^{1) 2)} ProTool/Pro to ProTool/Pro V6.0 + SP2	6AV6 582-2BX06-0CX4
升级包 ²⁾ ProTool/Pro RT to ProTool/ Pro RT V6.0 + SP2	6AV6 584-3AX06-0CX4
ProTool/Pro 软件更新服务	6AV6 582-3AX00-0AX2

1) 用于升级组态(CS)和运行时(RT)站。

2) 2003 年 1 月起供货

人机界面软件 SIMATIC WinCC

概述

概述

SIMATIC WinCC 是一种基于 PC 的操作员控制和监视系统,可运行在 Microsoft Windows NT 4.0/2000 下¹⁾。WinCC 提供有丰富的自动化解决方案实现功能:

- 安装简单的客户机/服务器组态
- 冗余过程控制安全和数据集成
- 借助于集成的 ActiveX 控件, 功能扩展不受限制
- 通过 OPC(用于过程控制的 OLE)的开放通讯。
- 由于与 SIMATIC STEP 7 集成, 组态简单、快速。

工业用标准功能, 例如信令事件、归档测量值、记录所有过程的组态数据、用户管理和可视化等, 都是系统的集成组件。

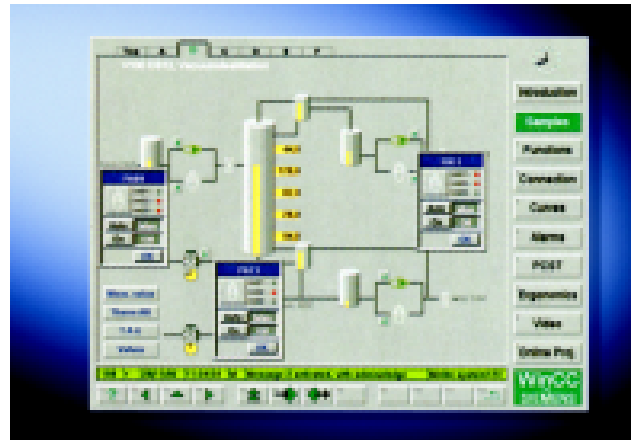
SIMATIC WinCC V5 的其它功能

- 使用 Web Navigator, 可通过工厂网/因特网进行过程操作, 无需其它组态
- 多客户机可同时访问最多 6 个 WinCC 过程数据服务器, 并显示所有信息(图形、测量值、报文、日志等)
- 由于和 SIMATIC STEP 7 相集成, 组态效率高
 - 采用拖放功能直接浏览 STEP7 中的图标及其连接
- 通过从 STEP 7 中的 WinCC Runtime 准确网络输入, 快速诊断
- 交叉参考列表和重新接线功能, 适配现有项目, 轻而易举
- 通过 OPC V2.1, 不同 Windows 应用程序之间的数据传送非常简单
- 用于组态 Excel 大量数据的组态工具

SIMATIC WinCC 可选项和附加软件

通用 WinCC 基本软件形成了模块化扩展的核心。这些扩展功能可以以 WinCC 可选项以及 WinCC 附加软件的形式提供(参见第 5/9 页或 ST 80 和 CA 01 产品目录)。

1) SIMATIC WinCC V4 还可用于 Windows 95/98。WinCC V5 及以上版本只支持 Windows NT/2000。



订货数据

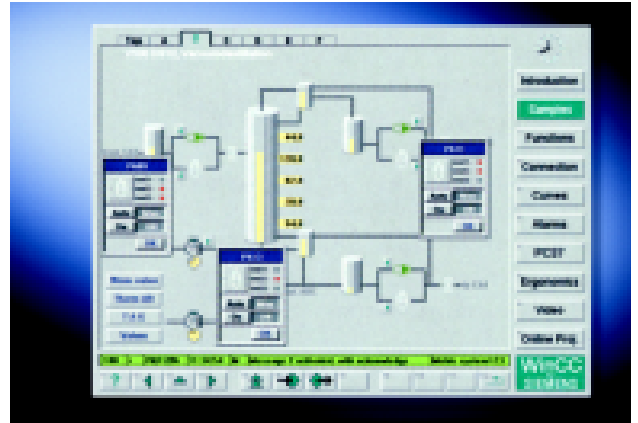
WinCC V4.02	订货号	WinCC V5.1	订货号
WinCC 系统软件 V4.02 SP3(运行版), 语言版本: 德文/英文/法文/意大利文/ 西班牙语 光盘版, 单一授权 • RT128(128 个功能标签) • RT256(256 个功能标签) • RT1024(1024 个功能标签) • RT 最大(64K 功能标签)	6AV6 381-1BC04-0EX0 6AV6 381-1BD04-0EX0 6AV6 381-1BE04-0EX0 6AV6 381-1BF04-0EX0	WinCC 系统软件 V5.1(运行版), 语言版本: 德文/英文/法文/意大利文/ 西班牙语 光盘版, 单一授权 • RT128(128 个功能标签) • RT256(256 个功能标签) • RT1024(1024 个功能标签) • RT 最大(64K 功能标签)	6AV6 381-1BC05-1AX0 6AV6 381-1BD05-1AX0 6AV6 381-1BE05-1AX0 6AV6 381-1BF05-1AX0
WinCC 系统软件 V4.02 SP3(完整版), 语言版本: 德文/英文/法文/意大利文/ 西班牙语 光盘版, 单一授权 • RC128(128 个功能标签) • RC256(256 个功能标签) • RC1024(1024 个功能标签) • RC 最大(64K 功能标签)	6AV6 381-1BM04-0EX0 6AV6 381-1BN04-0EX0 6AV6 381-1BP04-0EX0 6AV6 381-1BQ04-0EX0	WinCC 系统软件 V5.1(完整版), 语言版本: 德文/英文/法文/意大利文/ 西班牙语 光盘版, 单一授权 • RC128(128 个功能标签) • RC256(256 个功能标签) • RC1024(1024 个功能标签) • RC 最大(64K 功能标签)	6AV6 381-1BM05-1AX0 6AV6 381-1BN05-1AX0 6AV6 381-1BP05-1AX0 6AV6 381-1BQ05-1AX0
简体中文/繁体中文/朝鲜语版本: (WinCC V4.02 + SP1) 运行版软件包, 光盘文件 授权用于 • 128 个功能标签(RT 128) • 256 个功能标签(RT 256) • 1024 个功能标签(RT 1024) • 64K 功能标签(RT 最大) 完全版软件包, 光盘文件 授权用于 • 128 个功能标签(RC 128) • 256 个功能标签(RC 256) • 1024 个功能标签(RC 1024) • 64K 功能标签(RC 最大)	6AV6 381-1BC04-0CV0 6AV6 381-1BD04-0CV0 6AV6 381-1BE04-0CV0 6AV6 381-1BF04-0CV0 6AV6 381-1BM04-0CV0 6AV6 381-1BN04-0CV0 6AV6 381-1BP04-0CV0 6AV6 381-1BQ04-0CV0	简体中文/繁体中文/朝鲜语/日语版本: (WinCC V5.1) 运行版软件包, 光盘文件 授权用于 • 128 个功能标签(RT 128) • 256 个功能标签(RT 256) • 1024 个功能标签(RT 1024) • 64K 功能标签(RT 最大) 完全版软件包, 光盘文件 授权用于 • 128 个功能标签(RC 128) • 256 个功能标签(RC 256) • 1024 个功能标签(RC 1024) • 64K 功能标签(RC 最大)	6AV6 381-1BC05-1AV0 6AV6 381-1BD05-1AV0 6AV6 381-1BE05-1AV0 6AV6 381-1BF05-1AV0 6AV6 381-1BM05-1AV0 6AV6 381-1BN05-1AV0 6AV6 381-1BP05-1AV0 6AV6 381-1BQ05-
WinCC-Powerpack, 用于版本 V4.02 用于升级 运行版软件包 • 128 到 256 个功能标签 • 128 到 1024 个功能标签 • 128 到 64K 功能标签 • 256 到 1024 个功能标签 • 256 到 64K 功能标签 • 1024 到 64K 功能标签 完全版软件包 • 128 到 256 个功能标签 • 128 到 1024 个功能标签 • 128 到 64K 功能标签 • 256 到 1024 个功能标签 • 256 到 64K 功能标签 • 1024 到 64K 功能标签	6AV6 371-1BD00-0BX6 6AV6 371-1BE00-0BX6 6AV6 371-1BF00-0BX6 6AV6 371-1BG00-0BX6 6AV6 371-1BH00-0BX6 6AV6 371-1BJ00-0BX6 6AV6 371-1BD10-0BX6 6AV6 371-1BE10-0BX6 6AV6 371-1BF10-0BX6 6AV6 371-1BG10-0BX6 6AV6 371-1BH10-0BX6 6AV6 371-1BJ10-0BX6	1AV0WinCC-Powerpack, 用于版本 V5 用于升级 运行版软件包 • 128 到 256 个功能标签 • 128 到 1024 个功能标签 • 128 到 64K 功能标签 • 256 到 1024 个功能标签 • 256 到 64K 功能标签 • 1024 到 64K 功能标签 完全版软件包 • 128 到 256 个功能标签 • 128 到 1024 个功能标签 • 128 到 64K 功能标签 • 256 到 1024 个功能标签 • 256 到 64K 功能标签 • 1024 到 64K 功能标签	6AV6 371-1BD05-0AX0 6AV6 371-1BE05-0AX0 6AV6 371-1BF05-0AX0 6AV6 371-1BG05-0AX0 6AV6 371-1BH05-0AX0 6AV6 371-1BJ05-0AX0 6AV6 371-1BD15-0AX0 6AV6 371-1BE15-0AX0 6AV6 371-1BF15-0AX0 6AV6 371-1BG15-0AX0 6AV6 371-1BH15-0AX0 6AV6 371-1BJ15-0AX0

人机界面软件 SIMATIC WinCC

升级包 / 全面支持

概述

- WinCC/ 升级包 V3.x 到 V4.02 + SP3
- WinCC/ 升级包 V4.x 到 V5.1
- WinCC/ 升级包 V5.x 到 V5.1
- WinCC/ 全面支持服务包括：
 - 有关 WinCC 基本软件以及可选项 / 更新 / 升级新闻
 - WinCC 知识库光盘



4

订货数据

标准配置

WinCC 全面支持服务
12 个月

订货号

6AV6 381-1AA00-0AX5

标准配置

WinCC/ 升级

- 从 V3.x 到 V4.02 SP3
- 从 V4.x 到 V5.1
- 从 V5.x 到 V5.1

WinCC/ 升级

- 从 V5.0 + SP2
(简体中文 / 繁体中文 / 朝鲜语)到 V5.1
(简体中文 / 繁体中文 / 朝鲜语 / 日语)

订货号

6AV6 381-1AA04-0EX4
6AV6 381-1AA05-1AX4
6AV6 381-1AA05-1AX3

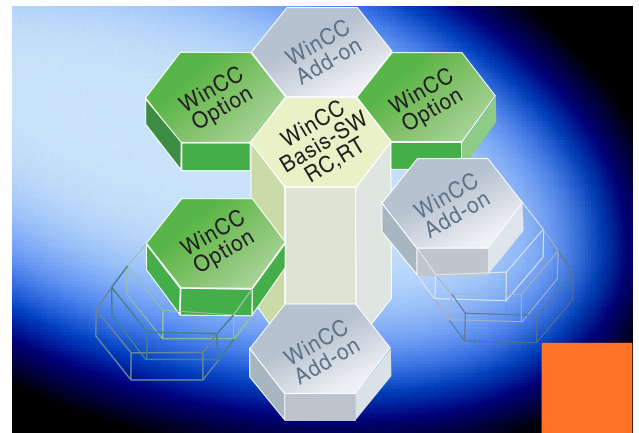
6AV6 381-1AA05-1AV3

概览

- WinCC/Web Navigator(Web 浏览器)(WinCC V5 以上)
- WinCC/Server(服务器)
- WinCC/Redundancy(冗余)
- WinCC/User Archives(用户归档)
- WinCC/ProAgent(硬件诊断)
- WinCC/Messenger & Guardian(信使和看护者)
- WinCC/IndustrialX(工业 ActiveX 控件)
- WinCC/ODK(应用程序开发工具)

WinCC V5.1 及以上版本中的新添组件

- WinCC/Advanced User Administrator
- SIMATIC IT PDA
- SIMATIC IT PPA
- SIMATIC IT WinBDE



订货数据

WinCC V4.02	订货号
WinCC Option Server (仅对于 Win NT), 用于版本 4.02	6AV6 371-1CA04-0AX6
WinCC Option User Archives 用于版本 4.02	6AV6 371-1CB04-0AX7
WinCC Option 开放式开发工具包(ODK) 用于 C 编程 • V4.0, 包括一天的技术支持 • 升级到版本 V4.0	6AV6 371-1CC04-0AX0 6AV6 371-1CC04-0AX4
WinCC Option SIMATIC ProAgent 用于 WinCC 版本 V4.5, FI45 和 PC, S7-Graph 和 S7-PDIAG V4.0 以上的 过程诊断。	6AV6 371-1DG04-5BX0
WinCC Option 接口开发工具包(CDK) 用于编程通讯通道, 包括一天的技术 支持和 15 个小时的电话支持。	6AV6 371-1EE04-0AX0
WinCC Option Redundancy 软件包 用于版本 V4.02	6AV6 371-1EF04-0AX6
WinCC Option Messenger & Guardian V4.0	6AV6 371-1EJ04-0AX0

WinCC V5	订货号
WinCC Option Server (仅对于 Win NT), 用于版本 5	6AV6 371-1CA05-0AX0
WinCC Option User Archives 用于版本 5	6AV6 371-1CB05-0AX0
WinCC Option 开放式开发工具包(ODK) 用于 C 编程 • V5 SP1, 包括一天的技术支持 • 升级服务(V4 到 V5 SP1)	6AV6 371-1CC05-0BX0 6AV6 371-1CC05-0BX4
WinCC Option SIMATIC ProAgent 用于 WinCC 版本 V5.1, FI45 和 PC, S7-Graph 和 S7-PDIAG V4.0 以上的 过程诊断。 • 版本 V5.6 • 升级到 V5.6	6AV6 371-1DG05-6AX0 6AV6 371-1DG05-6AX4
WinCC Option 接口开发工具包(CDK) 用于编程通讯通道, 包括一天的技术 支持和 15 个小时的电话支持。	6AV6 371-1EE05-0AX0
WinCC Option Redundancy 软件包 用于版本 V5WinCC Option Web Navigator	6AV6 371-1CF05-0AX0
服务器和客户机组件 • 包括 3 个客户机授权 • 包括 10 个客户机授权 • 包括 25 个客户机授权 • 包括 50 个客户机授权	6AV6 371-1DH05-1AX0 6AV6 371-1DH05-1BX0 6AV6 371-1DH05-1CX0 6AV6 371-1DH05-1DX0
WinCC Option Web Navigator Powerpack • 从 3 个到 10 个客户机 • 从 3 个到 25 个客户机 • 从 3 个到 50 个客户机 • 从 10 个到 25 个客户机 • 从 10 个到 50 个客户机 • 从 25 个到 50 个客户机	6AV6 371-1DH05-0AB0 6AV6 371-1DH05-0AC0 6AV6 371-1DH05-0AD0 6AV6 371-1DH05-0BC0 6AV6 371-1DH05-0BD0 6AV6 371-1DH05-0CD0

人机界面软件 SIMATIC WinCC

可选项 / 文件

订货数据

WinCC V5	订货号
WinCC Option Web Navigator • 诊断客户机 • 诊断服务器	6AV6 371-1DH05-1EX0 6AV6 371-1DH05-1FX0
WinCC Option Web Navigator, 简体中文 / 繁体中文版 ²⁾ • 3 个客户机授权 • 10 个客户机授权 • 25 个客户机授权 • 50 个客户机授权 • 诊断客户机 • 诊断服务器	6AV6 371-1DH05-1AV0 6AV6 371-1DH05-1BV0 6AV6 371-1DH05-1CV0 6AV6 371-1DH05-1DV0 6AV6 371-1DH05-1EV0 6AV6 371-1DH05-1FV0
WinCC Option Messenger • 单用户版, V2.0 + SP1	6AV6 371-1EJ05-0DX0
WinCC Option Guardian • 单用户版, V2.0 + SP1 • 多用户版, V2.0 + SP1	6AV6 371-1EJ05-0EX0 6AV6 371-1EJ05-0FX0
WinCC Option Industrial X • V1.1 • 从 V1 升级到 V1.1	6AV6 371-1EL15-0AX0 6AV6 371-1EL15-0AX4
传送技术功能 WinCC/Storage V5.2 WinCC/Basic Process Control V5.2	6ES7 652-0XX05-2YC0 6ES7 652-0XX05-2YA0
用于 WinCC V5.1 及以上版本的新添 WinCC 选项	
WinCC / Advanced User Administrator 扩展用户管理, 用于 SIMATIC WinCC V4.02/V5.1 • 一个项目的工程授权, 包括一个操作 员站 Electron 的运行版授权文件 德文 / 英文 光盘版, • 操作员站运行版授权	6DL5 401-8AX00-0XX0 6DL5 401-8AX00-0XX1
SIMATIC IT PDA • SIMATIC IT PDA V4.2(过程数据归档), 包括一个胖客户机 • 5 个 PDA 瘦客户机扩展	6BQ3 073-2NA10-0AA0 6BQ3 073-2NA20-0AA0
SIMATIC IT PPA • SIMATIC IT PPA V4.2 (Process Performance Analyzer, 过程性能分析器) 包括一个胖客户机 • 5 个 PDA 瘦客户机扩展	6BQ3 073-2NA30-0AA0 6BQ3 073-2NA40-0AA0
SIMATIC IT WinBDE¹⁾ 机器数据管理 工作站 连接授权: • 1 台机器 / 设备单元 • 8 台机器 / 设备单元 • 32 台机器 / 设备单元 Supervisor 连接授权: • 64 台机器 / 设备单元	6BQ3 090-2AB10-0CA0 6BQ3 090-2AB20-0CA0 6BQ3 090-2AB30-0CA0 6BQ3 090-2AB80-0CA0

1) 在光盘上有每个授权的内容:

- 标准组态
- 在线客户化
- 以下语言的用户界面德文 / 英文 / 法语 / 西班牙语 / 意大利文
- 德文 / 英文版电子文件

2) 需要有简体中文 / 繁体中文 / 朝鲜语 / 日语版本的 WinCC V5.1

SIMATIC WinCC 文件(需单独订货)	订货号
SIMATIC WinCC Basic 文件 V4.0, 成套 包括: WinCC 手册(3 册)和软件保护说明 • 德文 • 英文 • 法语	6AV6 392-1XA04-0AA0 6AV6 392-1XA04-0AB0 6AV6 392-1XA04-0AC0
SIMATIC WinCC 组态手册 V4.02 包括: 组态手册 + 示例光盘, 快速入门 • 德文 • 英文 • 法语	6AV6 392-1CA04-0BA0 6AV6 392-1CA04-0BB0 6AV6 392-1CA04-0BC0
SIMATIC WinCC Basic 文件 V5, 成套 包括: WinCC 手册和软件保护说明 • 德文 • 英文 • 法语 6AV6 392-1XA05-0AC0	6AV6 392-1XA05-0AA0 6AV6 392-1XA05-0AB0
SIMATIC WinCC 组态和通讯手册 V5 包括: 组态手册 + 示例光盘, 通讯手册, 快速 入门 • 德文 • 英文 • 法语	6AV6 392-1CA05-0AA0 6AV6 392-1CA05-0AB0 6AV6 392-1CA05-0AC0
WinCC Option V5 手册 包括: User Archives, Client Server, Redundancy • 德文 • 英文 • 法语	6AV6 392-1DA05-0AA0 6AV6 392-1DA05-0AB0 6AV6 392-1DA05-0AC0
Manual WinCC Web Navigator V1.1 及《使用入门》 • 德文 • 英文 • 法语	6AV6 392-1DC01-1AA0 6AV6 392-1DC01-1AB0 6AV6 392-1DC01-1AC0

制造执行系统(MES)



目 录

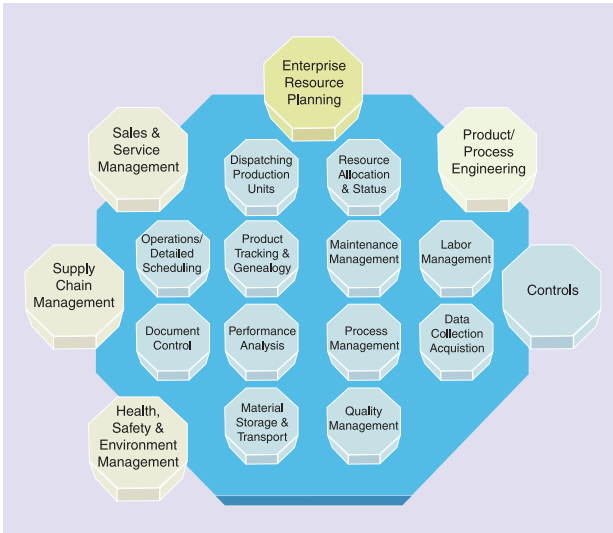
5/2 MES 概述



基于 PC 的自动化

MES 概述

概述



未来,企业的业务和生产化过程将变得更加高效,并能够不断的提高内部和外部的增值效益。对于每个供应商来说,优化整个公司生产过程成本,提高产品生产柔性都将是一个艰巨的挑战。这和生产线所处的位置或其它条件是不一一对应的。

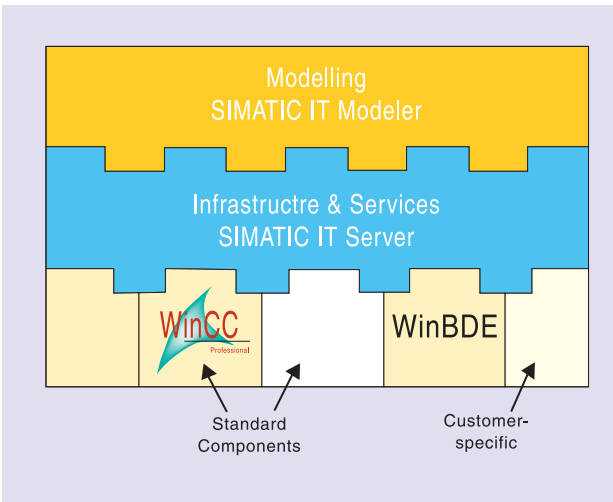
目前,许多企业使用的IT解决方案都是一个“信息孤岛”系统,缺乏和其它不同系统之间的联系和交互。

SIMATIC IT Framework 和 SIMATIC IT 组件提供了许多基本功能(时间安排、报表、设备维护等等),使系统可以通过“封装”的方式来集成第三方或用户的产品。

借助于 SIMATIC IT Framework 和其相关组件所具有的功能,西门子公司自动化与驱动集团为整个工业领域提供了一个更加宽泛的集成平台。这一平台可以轻松并高效地完成从自动化层至 MES, MES 到 ERP 层的全部集成。

SIMATIC IT 组件功能:

- ERP 连接器(Silogics)
- 生产执行适配器
(对于 SIMATIC PCS7、SIMATIC STEP7 和第三方产品)
- 维护管理(Maintegrity)
- 生产订货管理
- 生产操作记录
- 详细生产计划
- 批量
- 物料管理
- 生产追踪
- 过程报表
- 消息管理
- 报警管理
- 历史数据管理
- 数据分析



北京
北京市朝阳区望京中环南路7号
邮政信箱:8543
邮政编码:100102
电话:(010) 6472 1888
传真:(010) 6473 9213

上海
上海市浦东新区浦东大道1号
中国船舶大厦7-11楼
邮政编码:200120
电话:(021) 5888 2000
传真:(021) 5879 3104

广州
广东省广州市先烈中路69号
东山广场16-17层
邮政编码:510095
电话:(020) 8732 0088
传真:(020) 8732 0084

重庆
重庆市渝中区邹容路68号
大都会商厦18层08A-11
邮政编码:400010
电话:(023) 6382 8919
传真:(023) 6370 2886

济南
山东省济南市舜耕路28号
舜华园商务会所5楼
邮政编码:250014
电话:(0531) 266 6088
传真:(0531) 266 0836

西安
中国西安长乐西路8号
香格里拉金花饭店310/312室
邮政编码:710032
电话:(029) 324 5666
传真:(029) 324 8000

天津
天津市河西区南京路20号
金皇大厦3320室
邮政编码:300202
电话:(022) 2332 2525
传真:(022) 2332 8833

青岛
中国青岛市香港中路76号
青岛颐中假日酒店, 写字楼707室
邮政编码:266071
电话:(0532) 573 5888
(0532) 571 8888
传真:(0532) 576 9963

乌鲁木齐
乌鲁木齐市西北路39号
邮政编码:830000
电话:(0991) 458 1660
传真:(0991) 458 1661

沈阳
辽宁省沈阳市和平区
南京北街206号城市广场写字楼
第二座14至15层
邮政编码:110001
电话:(024) 2334 1110
传真:(024) 2334 1107

大连
辽宁省大连市西岗区中山路147号
大连森茂大厦8楼
邮政编码:116011
电话:(0411) 369 9760
传真:(0411) 360 9468

哈尔滨
哈尔滨市香坊区中山路93号
保利科技大厦511室
邮政编码:150036
电话:(0451) 239 3129
传真:(0451) 228 2828

长春
吉林省长春市西安大路9号
长春香格里拉大饭店809室
邮政编码:130061
电话:(0431) 898 1100
传真:(0431) 898 1087

长沙
湖南省长沙市五一一路160号
银华大厦2218室
邮政编码:410011
电话:(0731) 441 1115
传真:(0731) 441 4722

南京
南京中山东路90号
华泰证券大厦20层
邮政编码:210002
电话:(025) 456 0550
传真:(025) 451 1612

武汉
湖北省武汉市汉口江汉区
建设大道709号建银大厦18楼
邮政编码:430015
电话:(027) 8548 6688
传真:(027) 8548 6668

无锡
无锡市中山路218号
无锡锦江大酒店25楼
邮政编码:214002
电话:(0510) 273 6868
传真:(0510) 276 8481

杭州
杭州市延安路511号
元通大厦518室
邮政编码:310006
电话:(0571) 8510 0416
传真:(0571) 8506 7942

福州
福建省福州市东街96号
东方大厦15楼
邮政编码:350001
电话:(0591) 750 0888
传真:(0591) 750 0333

深圳
广东省深圳深南大道6008号
深圳特区报业大厦28层南A、B区
邮政编码:518009
电话:(0755) 8351 6188
传真:(0755) 8351 6527

成都
四川省成都市人民南路二段18号
川信大厦18/17楼
邮政编码:610016
电话:(028) 8619 9499
传真:(028) 8619 9355

南宁
广西省南宁市七星路137号
广西外贸大厦27层北
邮政编码:530022
电话:(0771) 210 9056
传真:(0771) 210 9051

昆明
云南省昆明市青年路395号
邦克大厦26楼
邮政编码:650011
电话:(0871) 315 8080
传真:(0871) 315 8093

售后服务中心
西门子工厂自动化工程有限公司(SFAE)
北京市朝阳区东直门外京顺路7号
邮政编码:100028
电话:(010) 6461 0005
传真:(010) 6463 2976

上海西门子工业自动化有限公司(SIAS)
上海市延安西路1599号怡翔大楼5层
邮政编码:200050
电话:(021) 3220 0899
传真:(021) 6213 5538

技术培训
北京:(010) 6439 2860
上海:(021) 3220 0899-306
广州:(020) 8732 0088-2279
武汉:(027) 8548 6688-6601
哈尔滨:(0451) 239 3129
重庆:(023) 6382 8919-3002

技术资料
北京:(010) 6472 1888-3726

中文资料下载中心
www.ad.siemens.com.cn/download/

技术支持
北京:(010) 6471 9990
(010) 6471 9991(FAX)
E-mail: adscs.china@siemens.com
Web: www.ad.siemens.com.cn/service

用户咨询热线
电话:(010) 6473 1919
传真:(010) 6471 9991
E-mail: ad.calldesk@siemens.com

亚太技术及软件授权维修热线
电话:(+8610) 6475 7575
传真:(+8610) 6474 7474
E-mail: adsupport.Asia@siemens.com

西门子(中国)有限公司

西门子公司版权所有
如有变动, 恕不事先通知

www.ad.siemens.com.cn

订货号: E20001-A5820-C400-X-5D00
1453-H903403-03035