



特殊的紧凑设计

最大至500线

10 V ... 30 V 供电

短路保护

推挽输出

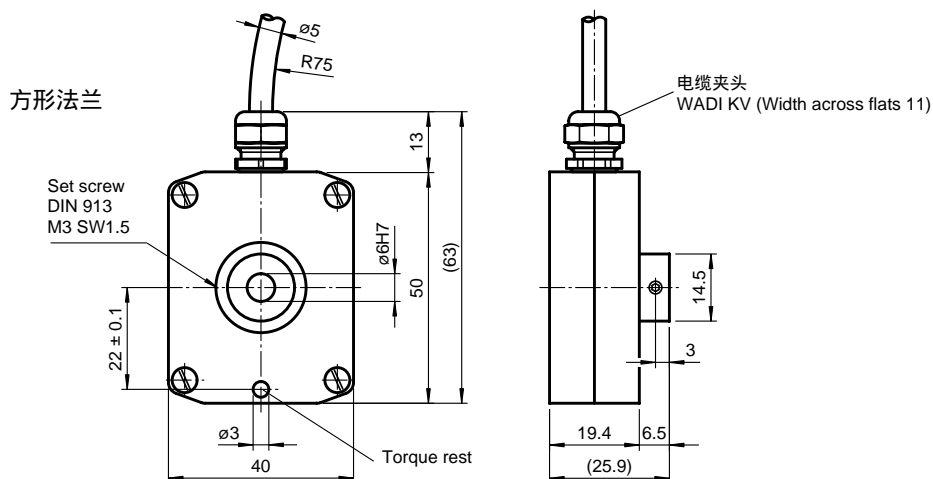
通孔型轴套 Ø6 mm

在安装空间非常有限的情况下轴套型旋转编码器是极佳的选择。

轴套轴编码器可直接安装在机械轴上,因此不用连轴器。轴套编码器用转矩支撑来防止它旋转。用这种方法,使机械轴进入轴套,用弹性钢片固定编码器。



外形尺寸



电气连接

信号	电缆 Ø5 mm, 5-芯
GND	白
+U <sub>b</sub>	棕
A	绿
B	黄
0	灰

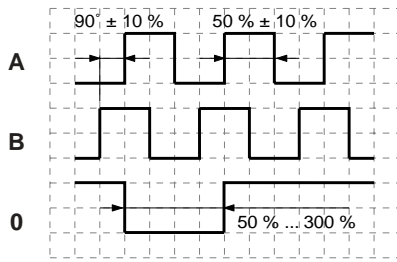


## 技术参数

	<b>81-06331</b>
一般特性	
脉冲数	最大 500线
输出	
输出型式	推挽 增量型
工作电压	10 ... 30 V DC
无负载电流	最大 . 75 mA
工作电流	最大每通道 . 20mA, 短路保护, 反极性保护
电压降	< 4 V
输出频率	最大 20 kHz
上升沿时间	1000 ns
下降沿时间	1000 ns
连接形式	
电缆	∅5 mm, 5 x 0.14 mm <sup>2</sup> , 2 m
环境条件	
工作温度	
塑料盘	-20 ... +60 °C
贮藏强度	
塑料盘	-40 ... +60 °C
符合标准	
抗干扰能力	DIN EN 50082-2
防护等级	DIN EN 60529, IP52
机械特性	
材料	
外壳	模压铝 GD-ALSi9Cu3
法兰	模压铝 GD-ALSi9Cu3
轴	不锈钢 1.4305
质量	约 160 g
旋转速度	最大 3000 min <sup>-1</sup>
瞬时惯量	5 gcm <sup>2</sup>
起动转矩	≤ 0.75 Ncm



信号输出



订货型号代码

8 1 - 0 6 3 3 1 -

脉冲数 50, 100, 360, 500