

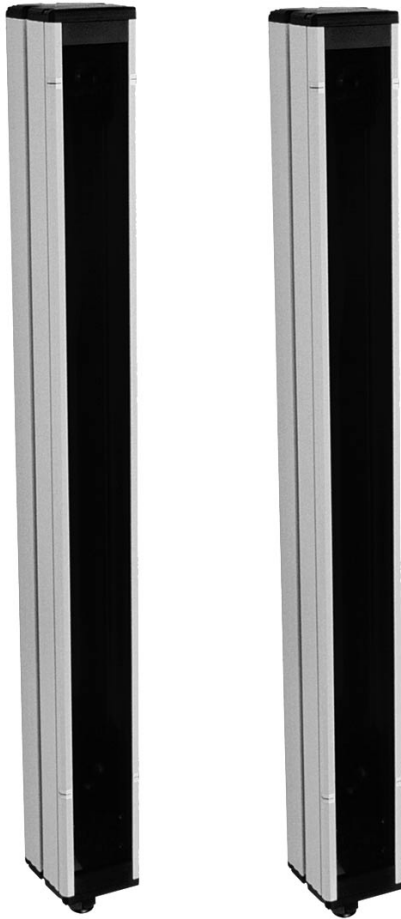
SLP.-3

安全光栅

# SLP.-3

CE

Sicherheits-Lichtgitter

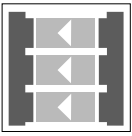


- ◆ 检测距离最大65m
- ◆ 3根光束
- ◆ 光束间距400mm
- ◆ 自监视(类型4, 根据IEC/EN61496-1)
- ◆ 在分析器单元SLVA和SC4-8系列上工作
- ◆ 红色传输光
- ◆ 集成的功能显示
- ◆ 出错预警指示

选择控制单元见"控制单元"章节  
选择安装附件见"附件"章节

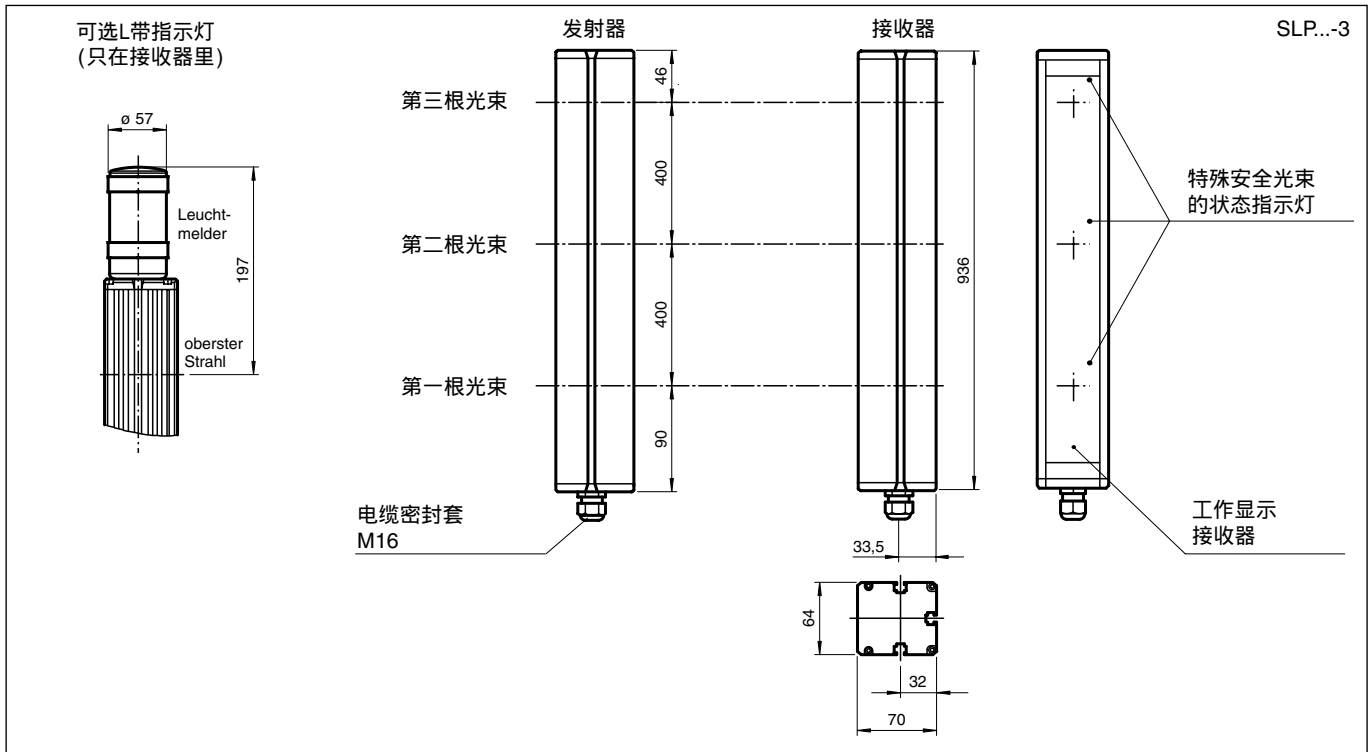
型号		SLP10-3	SLP10-3-L	SLP30-3	SLP65-3
有效检测范围	0,2 ... 10 m	◆	◆		
	12 ... 65 m				◆
	6 ... 30 m			◆	
光源	LED	◆	◆	◆	◆
光种类	红色, 交变光	◆	◆	◆	◆
发散角	< 5°	◆	◆	◆	◆
光束数	3	◆	◆	◆	◆
光束间距	400 mm	◆	◆	◆	◆
障碍物尺寸	静态: 32 mm	◆	◆	◆	◆
	动态: 50 mm (当障碍物理V=1.6m/s时)				
认证	TÜV	◆	◆	◆	◆
试验	IEC/EN 61496	◆	◆	◆	◆
标志	CE	◆	◆	◆	◆
符合EN61496安全条例	4	◆	◆	◆	◆
功能显示	LED红色: 每个接收器通道	◆	◆	◆	◆
	暗: 中断, 闪烁: 接收器, 常亮: 充足稳定控制的接收				
旁路显示	指示灯		◆		
出错预警指示	功能显示闪烁	◆	◆	◆	◆
工作显示	接收器的LED红色	◆	◆	◆	◆
工作电压	由SLVA和SC4-8系列的分析器单元供电	◆	◆	◆	◆
防护级别	II	◆	◆	◆	◆
环境温度	-20 ... +60 °C	◆	◆	◆	◆
贮存温度	-20 ... +70 °C	◆	◆	◆	◆
相关湿度	最大 95 %, 不结露	◆	◆	◆	◆
防护等级	IP65	◆	◆	◆	◆
连接类型	拧紧电缆连接M16, 接线盒	◆	◆	◆	◆
外壳	铝压铸型材, RAL1021(黄色)涂层	◆	◆	◆	◆
光出口	塑料透镜	◆	◆	◆	◆
重量	每个3200 g	◆	◆	◆	◆
系统部件					
发射器	SLP10-3-T	◆	◆		
	SLP30-3-T			◆	
	SLP65-3-T				◆
	SLP10-3-R	◆			
接收器	SLP10-3-R-L		◆		
	SLP30-3-R			◆	
	SLP65-3-R				◆
	SLP65-3-R				◆

Sicherheits-Lichtgitter



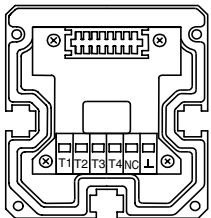
# SLP...-3

## 外形尺寸

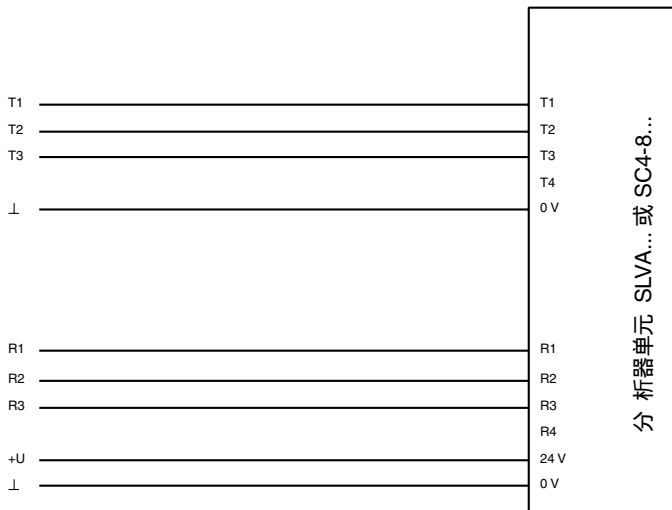
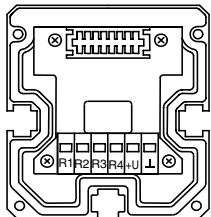


## 电气连接

发射器 SLP

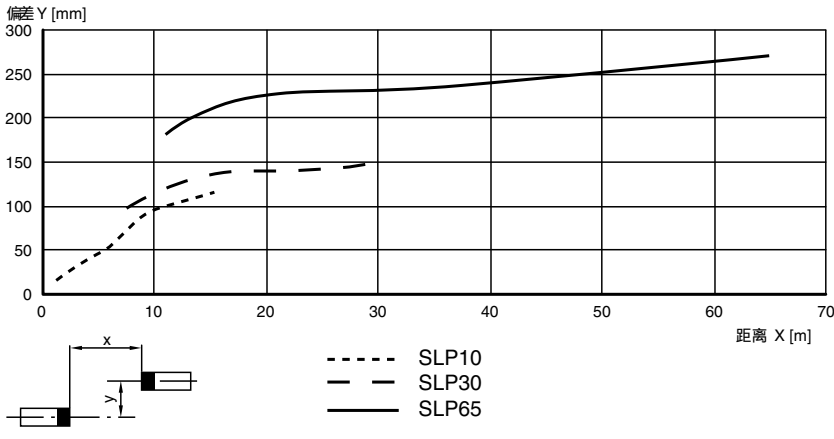


接收器 SLP

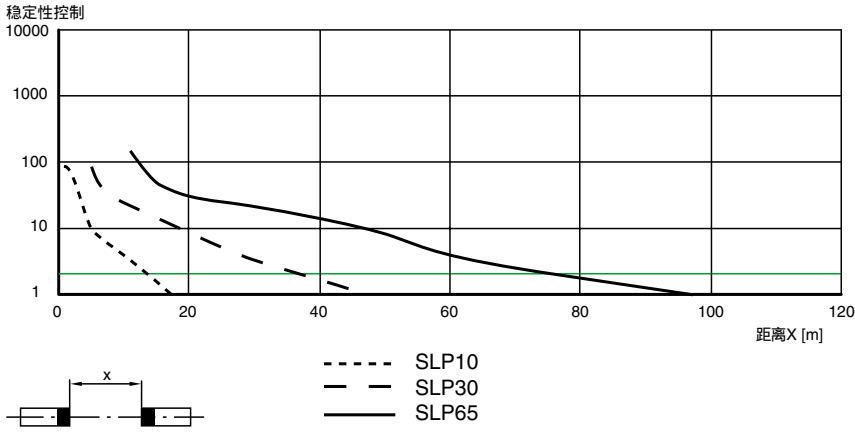


特性曲线

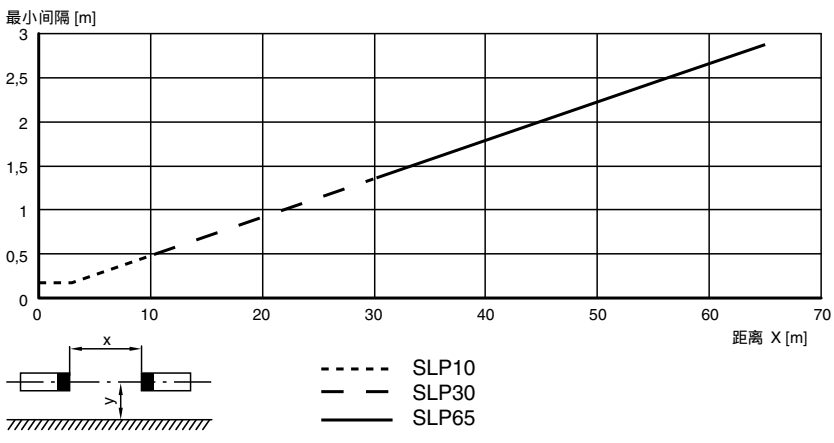
响应特性曲线



接收光相对强度



镜面的侧部间隔



系统附件

- 安装设备SLP
- SLP的防护玻璃板(保护光学功能表面)
- 外形校准仪器PA SLP/SLC
- 激光校准仪器BA SLP