

SLPC10-2-...

安全光栅

SLPC10-2-...

CE



- ◆ 检测范围最大至10m
- ◆ 2根光束
- ◆ 光束间距500mm
- ◆ 自监视(符合IEC/EN61496-1类型4)
- ◆ 红色传输光
- ◆ 带或不带起动/重起动无效都可使用
- ◆ 集成的继电器监视
- ◆ 7段诊断显示
- ◆ 集成的功能
- ◆ 出错预警指示
- ◆ OSSD输出作为半导体或继电器输出

安全光栅

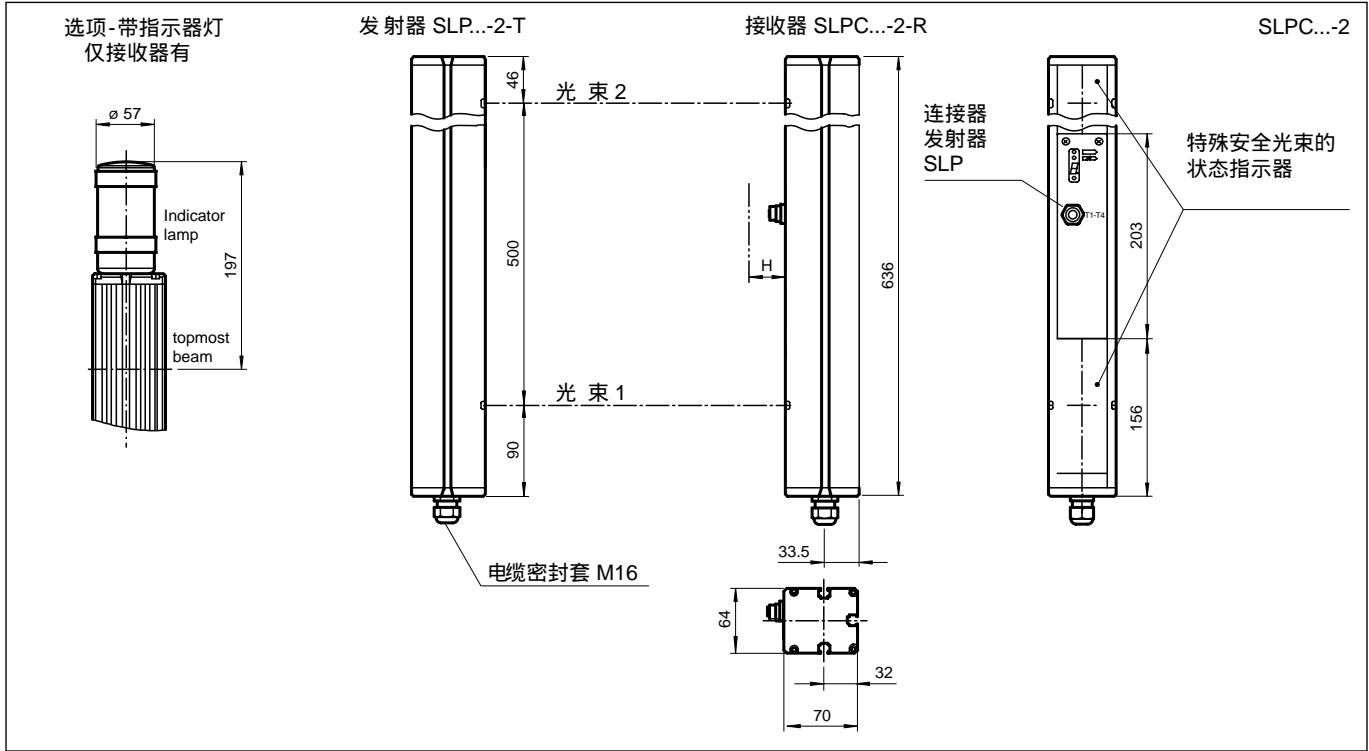
分通的插口, 安装附件, 反射镜见"附件"

型号		SLPC10-2	SLPC10-2/31	SLPC10-2-L	SLPC10-2-L/31
有效检测范围	0.2 ... 10 m	◆	◆	◆	◆
光束数	2	◆	◆	◆	◆
光束间距	500 mm	◆	◆	◆	◆
障碍物尺寸	静态: 32 mm 动态: 50 mm (障碍物V=1.6m/s时)	◆	◆	◆	◆
光种类	LED	◆	◆	◆	◆
发散角	红色, 交变光	◆	◆	◆	◆
发散角	< 5 °	◆	◆	◆	◆
工作模式	启动/重启动无效, 继电器监视	◆	◆	◆	◆
符合EN61496安全条例	4	◆	◆	◆	◆
认证	TÜV	◆	◆	◆	◆
试验	IEC/EN 61496	◆	◆	◆	◆
标志	CE	◆	◆	◆	◆
功能显示	LED红色: 每个接收器通过 暗: 中断 闪烁: 接收器 常亮: 足够稳定控制的接收 在前面板上: LED红色: OSSD关闭 LED绿色: OSSD开启	◆	◆	◆	◆
旁路显示	指示器灯			◆	◆
出错预警指示	接收器旁边的LED红色闪烁	◆	◆	◆	◆
诊断显示	7段显示	◆	◆	◆	◆
控制	收发器接线盒只有10个DIP开关	◆	◆	◆	◆
工作电压	24 V DC -15 % / +25 %, 电流隔离	◆	◆	◆	◆
空载电流	最大. 250 mA	◆	◆	◆	◆
防护级别	III	◆	◆	◆	◆
功能输入	继电器监视, 启动释放	◆	◆	◆	◆
试验输入	系统测试的复位-输入	◆	◆	◆	◆
激活电流	约. 10 mA	◆	◆	◆	◆
激活时间	0.03 ... 1 s	◆	◆	◆	◆
安全输出	2个分离的故障安全半导体输出	◆		◆	
	2个继电器输出, 强迫性连接常开-触点		◆		◆
开关电流	工作电压 -2 V	◆		◆	
	20 ... 60 V DC, 12 ... 25 V AC _{rms}		◆		◆
开关电流	最大. 0.5 A	◆		◆	
	0,01 ... 2 A		◆		◆
开关电流	100 VA		◆		◆
开关功率	20 ms	◆		◆	
	40 ms		◆		◆
开关功率	2个分离的故障安全半导体输出	◆	◆		
	2个继电器输出, 强迫性连接常开-触点			◆	◆
响应时间	1 PNP, +U _B -2 V, 最大. 300 mA	◆	◆	◆	◆
信号输出	0 ... 50 °C (273 ... 323 K)	◆	◆	◆	◆
出错预警指示输出	-20 ... 70 °C (253 ... 343 K)	◆	◆	◆	◆
相对湿度	最大. 95 %, 不结露	◆	◆	◆	◆
防护等级	IP65	◆	◆	◆	◆
连接类型	旋紧电缆连接M16, 带球形端子的接线盒, 连接M16	◆	◆		
	旋紧电缆连接M16, 带球形端子接线盒, 指示灯的插口			◆	◆
外壳	铝压铸型材, RAL1021(黄色)涂层	◆	◆	◆	◆
光出口	塑料透镜	◆	◆	◆	◆
重量	每个2300 g	◆	◆	◆	◆
系统部件					
发射器	SLP10-2-T	◆	◆	◆	◆
接收器	SLPC10-2-R	◆			
	SLPC10-2-R-L			◆	
	SLPC10-2-R-L/31				◆
	SLPC10-2-R/31		◆		



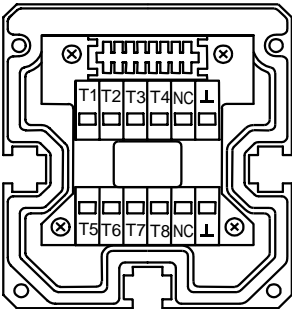
SLPC10-2...

外形尺寸



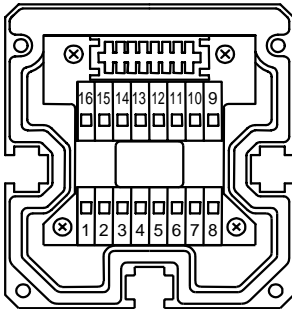
电气连接

发射器SLP



- T1 - 发射器通道 1
- T2 - 发射器通道 2
- ⊥ - 0V

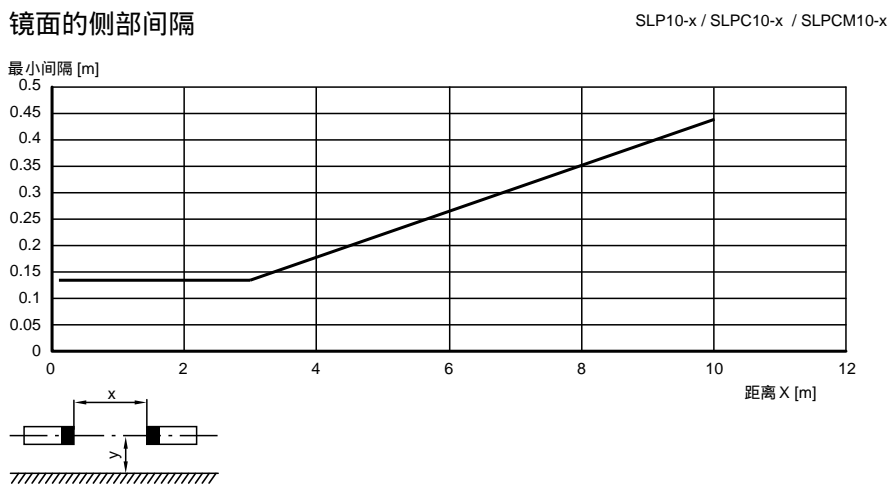
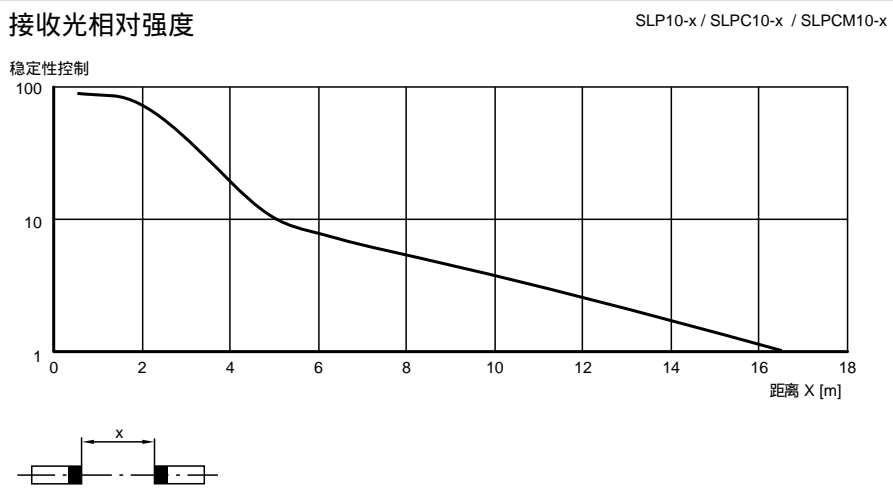
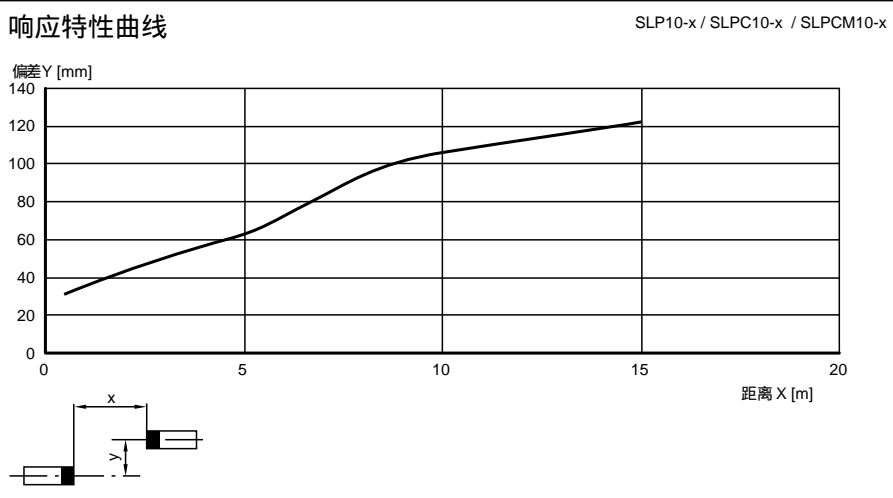
Receiver SLPC



接收器SLPC(半导体输出)	接收器 SLPC/31 (继电器输出)
	1 - 功能地 2 - 0V 3 - 24V
4 - n.c. 5 - - 6 - + 7 - OSSD 1 8 - OSSD 2	4 5 6 7 8
	9 - pnp输入, 继电器监视器 10 - 输入, 起动释放 11 - 输入, 重复位 12 - pnp-输出, 弄脏的光学表面 13 - 常闭 14 - pnp-输出, OSSD指示器关闭 15 - pnp-输出, OSSD指示器开启

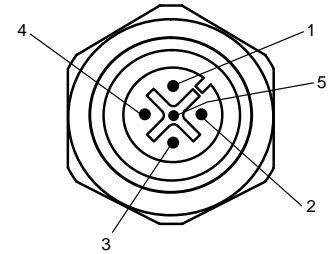
15

特性曲线



附加信息

设备正面的插口分配



T1 - T4 变送器控制

插口	功能
1	变送器通道 1
2	变送器通道 2
3	0 V

系统附件

- 安装设备SLP
- SLP的防护玻璃板 (保护光学功能表面)
- 外形校准仪
- 激光校准仪SLP

安全光栅