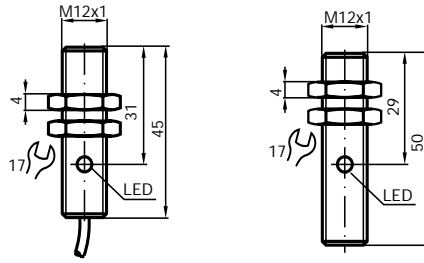


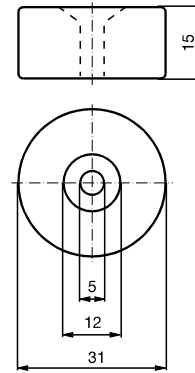
标准系列  
60 mm 齐平



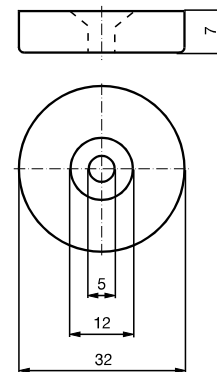
CE

额定动作距离 $S_n$	60 mm	60 mm
安装	齐平	齐平
PNP 常开	<b>MJ60-12GM-E2</b>	<b>MJ60-12GM-E2-V1</b>
可靠动作距离 $S_a$	0 ... 48,6 mm	0 ... 48,6 mm
工作电压 $U_B$	10 ... 30 V	10 ... 30 V
工作电流 $I_L$	0 ... 200 mA	0 ... 200 mA
开关频率 $f$	400 Hz	400 Hz
空载电流 $I_0$	15 mA	15 mA
电压降 $U_d$	3 V	3 V
短路保护	脉冲	脉冲
反极性保护	有	有
开关状态指示器	LED, 红色	LED, 红色
标准符合	EN 60947-5-2	EN 60947-5-2
工作温度	-25 ... 70 °C	-25 ... 70 °C
防护等级	IP67	IP67
连接类型	2 m, PUR-电缆	V1-连接器
导线横截面积	0,34 mm <sup>2</sup>	-
外壳材料	优质钢	优质钢
传感面	优质钢	PBT

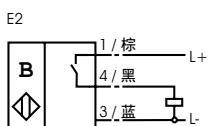
磁铁 DM 60-31-15



磁铁 DM 25-32-07



电气连接



07.11.2000

不保证样本内容毫无差错，样本内容更改时恕不通知

德国P+F集团 版权所有