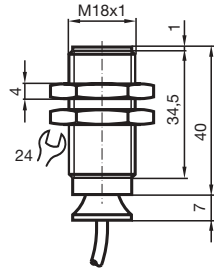


温度范围

-40 ... 150 °C

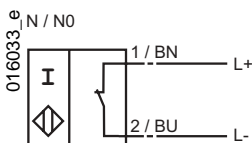
8 mm 非齐平



CE

开关元件功能	NAMUR NC
安装	非齐平
额定操作距离 $s_n$	8 mm
可靠动作距离 $s_a$	0 ... 6.48 mm
衰减因子 $r_{V2A}$	0.85
衰减因子 $r_{AI}$	0.4
衰减因子 $r_{Cu}$	0.3
额定电压 $U_o$	8 V
传感面有覆盖物	$\leq 1$ mA
传感面无覆盖物	mA
开关频率 $f$	0 ... 200 Hz
环境温度	-40 ... 150 °C (233 ... 423 K)
EMC符合	EN 60947-5-2
防护等级	IP65
连接类型	2 m, SIHF- 电缆
导线横截面	0.34 mm <sup>2</sup>
外壳材料	PPS
传感面	PPS
符合标准	DIN EN 60947-5-6 (NAMUR)
自身电容 $C_{iCi}$	$\leq 65$ nF
自身电感 $L_{iLi}$	$\leq 50$ $\mu$ H

电气连接



06.11.2001