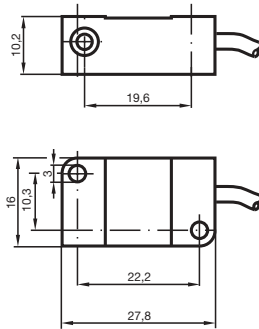


标准系列

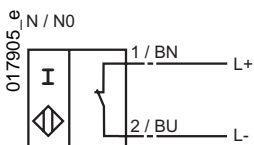
2mm齐平



CE

开关元件功能	NAMUR NC
安装	
额定操作距离 S_n	2 mm
可靠动作距离 S_a	0 ... 1.62 mm
衰减因子 Γ_{V2A}	0.7
衰减因子 Γ_{AI}	0.25
衰减因子 Γ_{Cu}	0.2
额定电压 U_o	8 V
电流消耗	
传感面有覆盖物	≤ 1 mA
传感面无覆盖物	mA
开关频率 f	0 ... 1000 Hz
环境温度	-25 ... 100 °C (248 ... 373 K)
EMC符合	EN 60947-5-2
防护等级	IP67
连接类型	0.1 m, PVC-cable
导线横截面	0.14 mm ²
外壳材料	PBT
传感面	PBT
符合标准	DIN EN 60947-5-6 (NAMUR)
自身电容 $C_i C_i$	≤ 40 nF
自身电感 $L_i L_i$	≤ 35 μ H

电气连接



06.11.2001