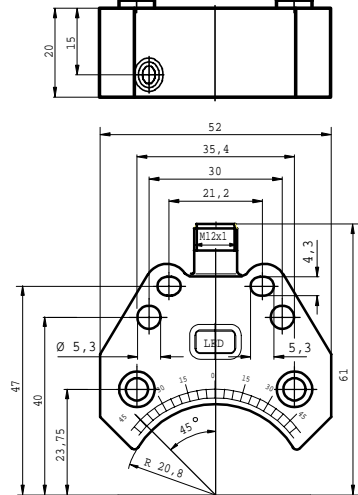
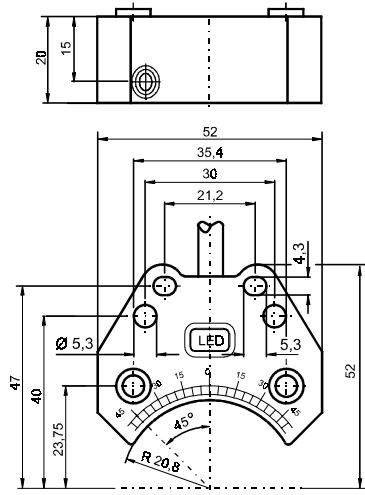


矩形

DC

3-wire



额定工作距离 s_n , 安装	3 mm,	3 mm,
	NBN3-F25R-E2	NBN3-F25R-E2-V1
可靠距离范围 s_a [mm]	0 ...2,43	0 ...2,43
衰减系数 r	r_{S137}	1,2
	r_{V2A}	1
	r_{AI}	0,5
工作电压 U_B [V]	10 ...30	10 ...30
工作电流 I_L [mA]	200	200
开关频率 y [Hz]	500	500
空载电流 [mA]	25	25
电压降 [V]	3	3
短路保护	脉冲	pulsing
极性保护		
输出显示	LED, 黄	LED, yellow
阀状态显示	-	-
工作温度 [°C]	-25 ...70	-25 ...70
EMC to	EN 60947-5-2	EN 60947-5-2
In compliance with	EN 60947-5-2	EN 60947-5-2
Protection to IEC 60529	IP 67	IP 67
System connection (S)	5m, PVC-电流	V1-connector
导线横截面	0,75 mm ²	-
Valve connection (V)	-	-
Wire cross section V_{valve}	-	-

电气连接

E2

