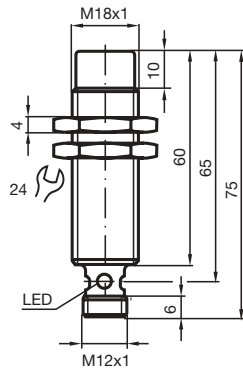


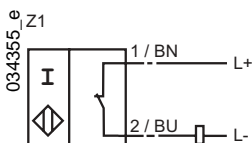
标准系列
0.8mm非齐平



CE

开关元件功能	DC 常闭
安装	非齐平
额定操作距离 s_n	8 mm
可靠动作距离 s_a	0 ... 6.48 mm
衰减因子 r_{V2A}	0.72
衰减因子 r_{AI}	0.42
衰减因子 r_{Cu}	0.4
工作电压 U_B	5 ... 60 V
工作电流 I_L	2 ... 100 mA
开关频率 f	0 ... 500 Hz
漏电流 I_r	≤ 0.9 mA
电压降 U_d	≤ 5 V
短路保护	脉冲
极性保护	容许
开关状态指示	LED, 黄
环境温度	-25 ... 70 °C (248 ... 343 K)
防护等级	IP67
连接类型	V1- 连接器
外壳材料	高级钢
传感面	PBT
备注	非连续模式
符合标准	EN 60947-5-2

电气连接



06.11.2001