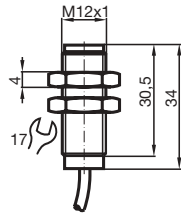


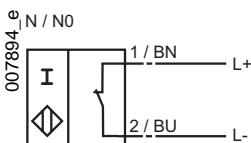
标准系列
4mm非齐平



CE

开关元件功能	NAMUR NC
安装	非齐平
额定操作距离 S_n	4 mm
可靠动作距离 S_a	0 ... 3.24 mm
衰减因子 r_{V2A}	0.85
衰减因子 r_{AI}	0.4
衰减因子 r_{Cu}	0.3
额定电压 U_o	8 V
电流消耗	
传感面有覆盖物	≤ 1 mA
传感面无覆盖物	mA
开关频率 f	0 ... 1500 Hz
环境温度	-25 ... 100 °C (248 ... 373 K)
EMC符合	EN 60947-5-2
防护等级	IP68
连接类型	2 m, PVC- 电缆
导线横截面	0.34 mm ²
外壳材料	PBT
传感面	PBT
符合标准	DIN EN 60947-5-6 (NAMUR)
自身电容 C_{iCi}	≤ 60 nF
自身电感 L_{iLi}	≤ 29 μ H

电气连接



06.11.2001