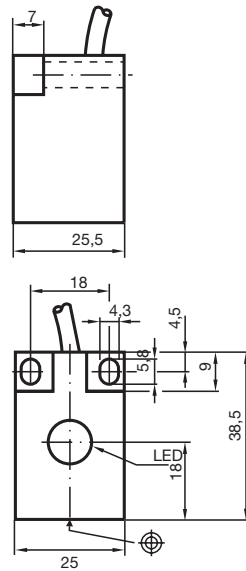


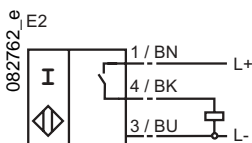
基本系列  
10mm非齐平



CE

开关元件功能	PNP 常开
安装	齐平
额定操作距离 $s_n$	10 mm
可靠动作距离 $s_a$	0 ... 8.1 mm
衰减因子 $r_{V2A}$	0.6
衰减因子 $r_{AI}$	0.3
衰减因子 $r_{Cu}$	0.2
工作电压 $U_B$	10 ... 30 V
工作电流 $I_L$	0 ... 150 mA
开关频率 $f$	0 ... 500 Hz
空载电流 $I_0$	$\leq 15$ mA
漏电流 $I_r$	$\leq 0.5$ mA
电压降 $U_d$	$\leq 3$ V
短路保护	脉冲
极性保护	有
开关状态指示	LED, 黄
环境温度	-25 ... 70 °C (248 ... 343 K)
保护等级	IP67
连接类型	2 m, PVC- 电缆
导线横截面	0.34 mm <sup>2</sup>
外壳材料	PBT
传感面	PBT
符合标准	EN 60947-5-2

电气连接



06.11.2001