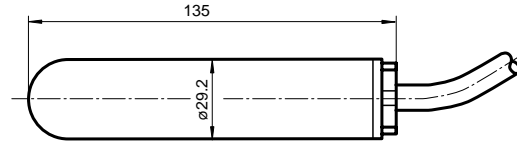


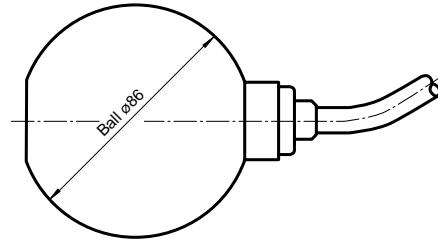
浮子式开关



外形尺寸

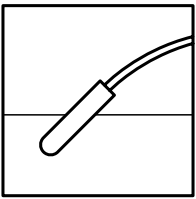


圆柱型 LFL1-CK-N



球形 LFL1-BK-N

LFL1-N



功能

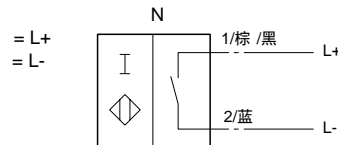
PP浮子内含一起始器（常开触点），当浮子在非水平位置时触发，开关球在轴线方向移动，改变起始器的开关状态。开关输出信号符合EN 60947-5-6（NAMUR）。

特点

- 开关元件：带起始器（initiator）的浮子开关
- 电气连接符合危险区 NAMUR 标准
- 用于液体的极限值检测
- 圆柱形：小直径，可通过G1钻孔安装
- 球形：浮力大

电气连接

电缆颜色
棕或黑色
蓝色



LFL1-N	
应用	
说明	带开关球的电感式传感器
功能和系统设计	
设备结构	测量系统由一个浮子式开关LFL1-N和一个变压器隔离安全栅组成, 即, KFD2-SR2-Ex1.W.
外接电源	
电压	8.2 V ± 2 V
电流消耗	< 1.0 mA 不动作 (在底部失能), > 2.2 mA 动作 (浮 到顶部)
反极性保护	有
工作条件	
安装条件	
安装指导	应用范围及安装位置和浮子间的最短长度 <ul style="list-style-type: none"> • PVC 型: ≥ 50 mm, 适用于水, 废水, 轻度腐蚀性液体 • PUR 型: ≥ 100 mm, 适用于燃料, 热油, 油污液体 • CSM/CM 型 ≥ 100 mm, 适用于大多数酸和碱液 安装: <ul style="list-style-type: none"> • 浮子可通过电缆密封套 ≥ G1A 从测旁装入容器中或 • 靠平衡锤或杆子 (如组合式浮子开关) 从顶自上而下安装。 • 电缆的枢轴必须是水平的。
环境条件	
防护等级	DIN EN 60529, IP68
过程条件	
过程温度	-20 ... +70 °C (253 ... 343 K)
过程压力	圆柱型: ≤ 3 bar at 20 °C (293 K) 球型: ≤ 2 bar at 20 °C (293 K)
密度	圆柱型: ≥ 0.8 g/cm ³ 球形: ≥ 0.6 g/cm ³
机械构造	
型号	<ul style="list-style-type: none"> • LFL1-CK-N-PVC3 • LFL1-CK-N-PUR3 • LFL1-CK-N-CSM3 • LFL1-BK-N-PVC3 • LFL1-BK-N-PUR3 • LFL1-BK-N-CSM3
材料	浮子: PP (聚丙烯) 电缆: PVC 型: 电缆, PVC, 高韧性(2 x 0.75 mm ²) PUR 型: 电缆, PVC, 高韧性 (2 x 0.50 mm ²) CSM/CM 型: CSM/CM 电缆 (聚氯乙烯, (2 x 0.75 mm ²))
开关点	开关角度: 上开关点 +12°, 下开关点 -12°, 相对水泥平线而言
证书及认证	
防爆认证	TÜV 99 ATEX 1407 T5 (Ta = 70 °C (343 K)): U _i 16 V, I _i 52 mA, P _i 180 mW, L _i 1 mH, C _i 153 nF T4 (Ta = 70 °C (343 K)): U _i 16 V, I _i 72 mA, P _i 242 mW, L _i 1 mH, C _i 153 nF
防护类型	⊕ II 2 G EEx ia IIB T5
一般信息	
标准符合	EN 60947-5-2 EN 50014: 1997 EN 50020: 1994
补充信息	www.pepperl-fuchs.com

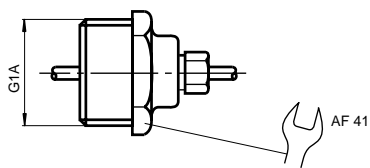
附件

LFL1-N

- LFL-Z131, 电缆密封套 G1A, PVC
- LFL-Z132, 电缆密封套 G1A, brass
- LFL-Z231, 平衡螺母, G1A, PVC
- LFL-Z32, 平衡锤, 灰铸铁, 塑料套管 (PA)
- LFL-Z33, 平衡锤, 灰铸铁, ECTFE套管



- LFL-Z431, 电缆密封套 1 NPT, PVC
- LFL-Z432, 电缆密封套 1 NPT, 黄铜



电缆密封套

说明

潜在危险区域里使用附件，用户应该采取适当的预防措施！

型号

